



Geospatial Information
Authority of Japan

G空間EXPO「国土地理院ブースの紹介」

国土地理院は、地理空間情報を最大限に活用できる基盤を整備・提供し、「G空間社会」の実現に大きく貢献しています。

基盤を作る

ユビキタス社会の実現に向けた位置情報基盤を整備するインターネットにより新鮮な地図を提供する

基盤地図情報「横浜市」



場所情報コードに関する展示

インテリジェント基準点

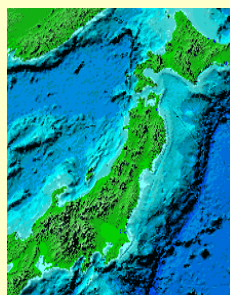


ucodeを利用した実証実験の様子
(写真提供: NPO法人ことばの道案内)

国土を測る

だれでも位置を測れる環境を提供する
動く国土を監視する

電子基準点の模型展示



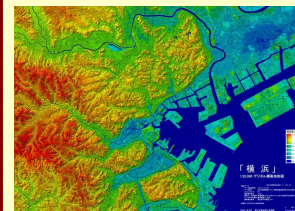
地殻変動アニメーション



安全・安心を実現する

防災に役立つ地形の情報、災害に関する情報を整備・提供する
個人情報や著作権に配慮し、安心して適切に情報を取り扱うことができる環境を整備する

火山で活躍するGPS観測器



デジタル標高地形図「横浜」



地図・測量分野の教育・文化の発展を支える

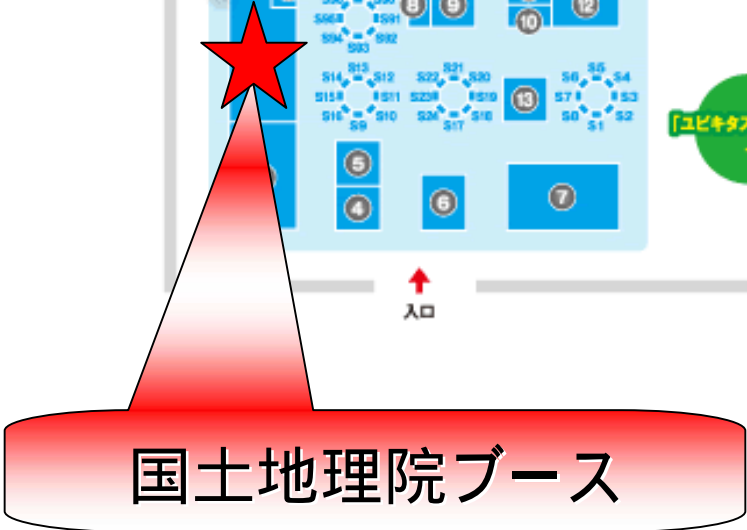
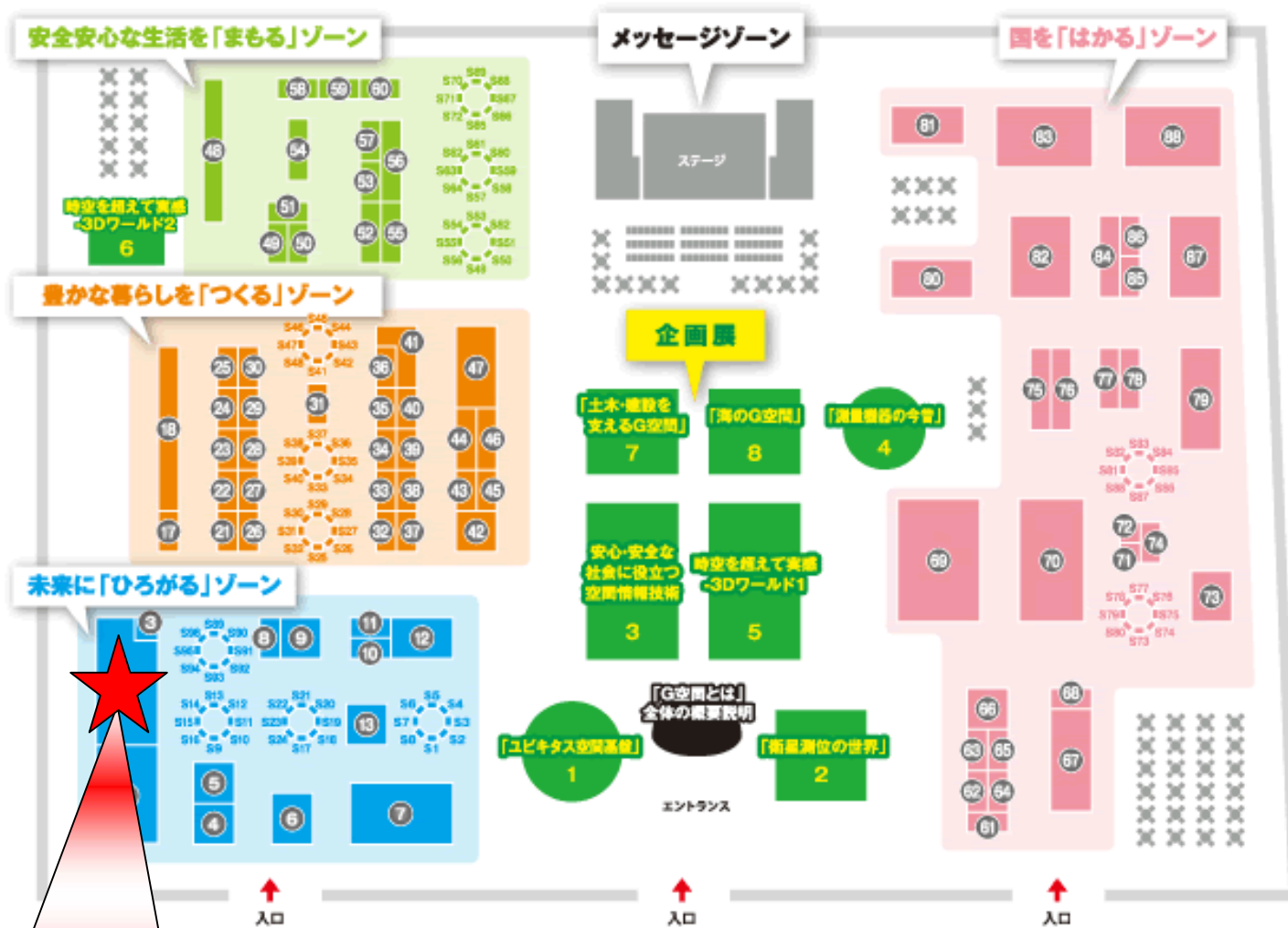
空中写真オルソ画像の床展示「横浜地区」
空中散歩マップ(立体図)の床展示(関東地方)
地図記号あてクイズ
全国児童生徒地図優秀作品の展示



このほか、G空間EXPOでは、国土地理院の施策に関連するセミナーやシンポジウム、イベントを開催しています。



G空間EXPO 展示会場案内図



国土地理院ブース