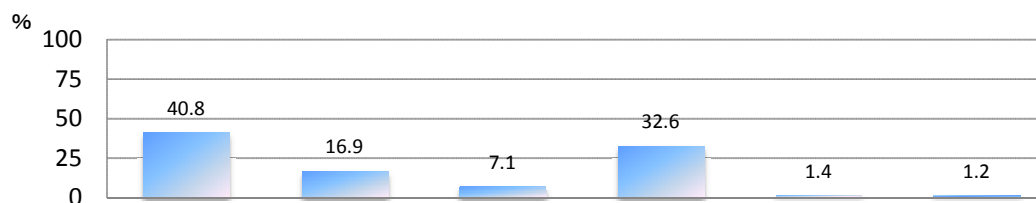


災害時に最も知りたい情報

Q4.国土地理院では、大規模な災害が発生した際に、土砂崩れや液状化などの被害の状況を見やすくまとめた地図(災害概況図・災害状況図等)を作成してインターネット上で公開しています。このように災害発生時に国土地理院がインターネット上で公開している情報について、あなたがこれらの地図の情報から最も知りたいと思う情報を教えてください。

- ◆ 災害時にインターネット上の地図を利用して最も知りたい情報の1位は「被害が発生した場所」で40.8%。2位は「通行可能な道路や通行止め・規制などの情報」32.6%、大きく開きがあって3位「近くの避難所の位置」16.9%。
- ◆ 特に東北地方では上位の2つに回答が集中し、両回答の合計は85.2%に達し、全体の73.4%より10ポイント以上高い。

災害時に最も知りたい情報 (Q4) [単一回答]



	n	被害が発生した場所	近くの避難所の位置	過去に被害があった場所	通行可能な道路や通行止め・規制などの情報	その他	無回答
全体	945	40.8	16.9	7.1	32.6	1.4	1.2
性別							
男性	460	40.0	18.5	8.5	30.7	1.1	1.3
女性	485	41.6	15.5	5.8	34.4	1.6	1.0
年代別							
20代	76	38.2	15.8	5.3	36.8	2.6	1.3
30代	250	42.4	18.0	8.0	29.2	1.6	0.8
40代	281	40.6	12.1	8.9	35.9	1.1	1.4
50代	171	39.2	21.6	4.1	32.7	0.6	1.8
60代	130	38.5	20.0	7.7	31.5	1.5	0.8
70代以上	37	54.1	16.2	2.7	24.3	2.7	0.0
居住地域別							
北海道	72	36.1	15.3	12.5	33.3	2.8	0.0
東北	88	47.7	12.5	1.1	37.5	1.1	0.0
関東	229	41.0	17.9	6.6	31.4	1.7	1.3
北陸	53	49.1	15.1	7.5	26.4	0.0	1.9
中部	109	40.4	22.9	3.7	32.1	0.0	0.9
近畿	135	32.6	18.5	9.6	36.3	1.5	1.5
中国	84	41.7	16.7	8.3	32.1	0.0	1.2
四国	68	44.1	17.6	5.9	27.9	0.0	4.4
九州	107	42.1	12.1	9.3	32.7	3.7	0.0
職業別							
管理・専門技術職	156	41.0	13.5	6.4	37.2	1.3	0.6
事務職	201	41.3	18.4	3.5	33.8	1.0	2.0
販売・サービス・労務職	124	46.8	14.5	9.7	26.6	0.8	1.6
自営業主・家族従事者	98	29.6	16.3	16.3	35.7	2.0	0.0
主婦	246	39.8	19.1	6.1	31.3	2.0	1.6
無職	120	45.0	17.5	5.8	30.8	0.8	0.0

全体より10ポイント以上高い
 全体より5ポイント以上高い
 全体より5ポイント以上低い
 全体より10ポイント以上低い