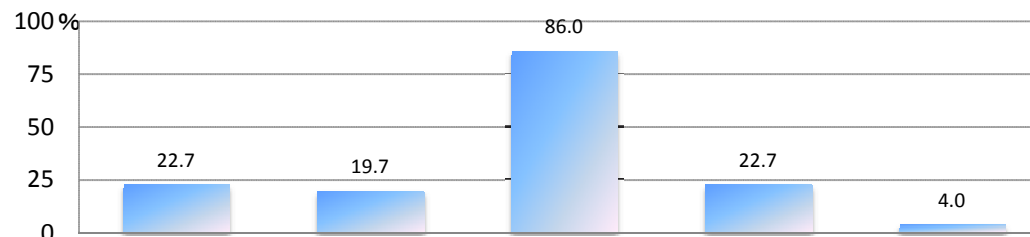


# 地盤沈下や地殻変動情報の必要性と用途

Q29.問28で「情報も、国土地理院が公表したことも知っている」又は「情報は知っているが、国土地理院が公表したことは知らなかった」と回答した方にお尋ねします。このような、地盤沈下や地殻変動の情報はあなたの役に立ちましたか。(複数選択可)。

◆『地震の規模や仕組みの理解に役に立った』(86.0%)が突出して多く、大きく差が開いて『避難や安全の確保に役立った』(22.7%)、『あまり役に立たなかった』(22.7%)が続いていることから、国土地理院が提供した地盤沈下や地殻変動に関する情報は、一般の人々にとっては教養や興味・関心の上での役に立ったが、避難や安全確保、復興・再建という実際上の効果は薄かったと言える。

地盤沈下や地殻変動情報の必要性と用途 (Q29) [複数選択]



	n	避難や安全の確保に役立った	復興や再建の参考になった	地震の規模や仕組みの理解に役立った	あまり役に立たなかった	その他
全体	472	22.7	19.7	86.0	22.7	4.0
性別						
男性	234	23.5	22.2	91.9	24.4	4.7
女性	238	21.8	17.2	80.3	21.0	3.4
年代別						
20代	37	10.8	10.8	89.2	18.9	2.7
30代	123	25.2	15.4	74.0	22.8	4.1
40代	142	16.2	19.0	74.6	25.4	4.2
50代	88	27.3	21.6	83.0	19.3	3.4
60代	66	25.8	28.8	100.0	22.7	4.5
70代以上	16	50.0	31.3	100.0	25.0	6.3
居住地域別						
北海道	41	14.6	9.8	65.9	17.1	4.9
東北	43	20.9	30.2	72.1	37.2	4.7
関東	118	19.5	19.5	94.9	22.0	4.2
北陸	24	50.0	8.3	91.7	20.8	0.0
中部	58	15.5	17.2	77.6	17.2	1.7
近畿	68	23.5	20.6	91.2	16.2	2.9
中国	42	16.7	16.7	83.3	26.2	2.4
四国	25	32.0	20.0	100.0	24.0	0.0
九州	53	32.1	28.3	83.0	28.3	11.3
職業別						
管理・専門技術職	90	18.9	21.1	85.6	15.6	6.7
事務職	100	26.0	19.0	83.0	25.0	1.0
販売・サービス・労務職	51	21.6	19.6	88.2	47.1	0.0
自営業主・家族従事者	44	25.0	27.3	88.6	31.8	11.4
主婦	129	22.5	16.3	76.7	14.7	3.1
無職	58	22.4	20.7	100.0	19.0	5.2

全体より10ポイント以上高い  
 全体より5ポイント以上高い  
 全体より5ポイント以上低い  
 全体より10ポイント以上低い