

口永良部島の写真判読について

判読した結果、島の随所で噴火後の降雨により泥流や崩壊が発生しており、周回道路が寸断されている箇所があることがわかりました。

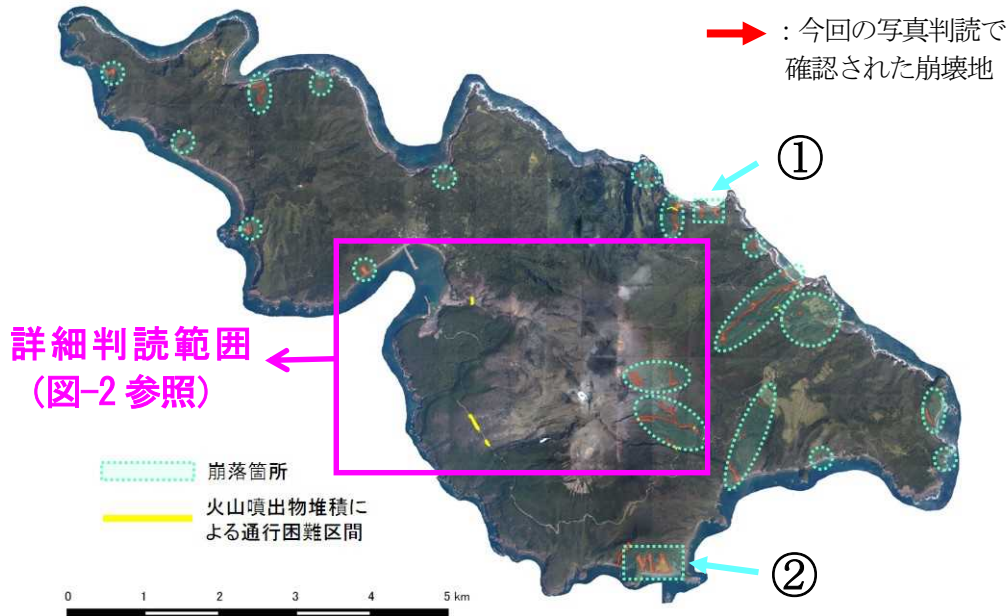


図-1 写真判読概要

① の拡大写真



② の拡大写真



また、噴火時の火砕流や熱風により四方の山麓で樹木がなぎ倒されたり焼損していること、噴火による火砕流堆積域は山頂部を中心に広範囲に及んでいることがわかりました。

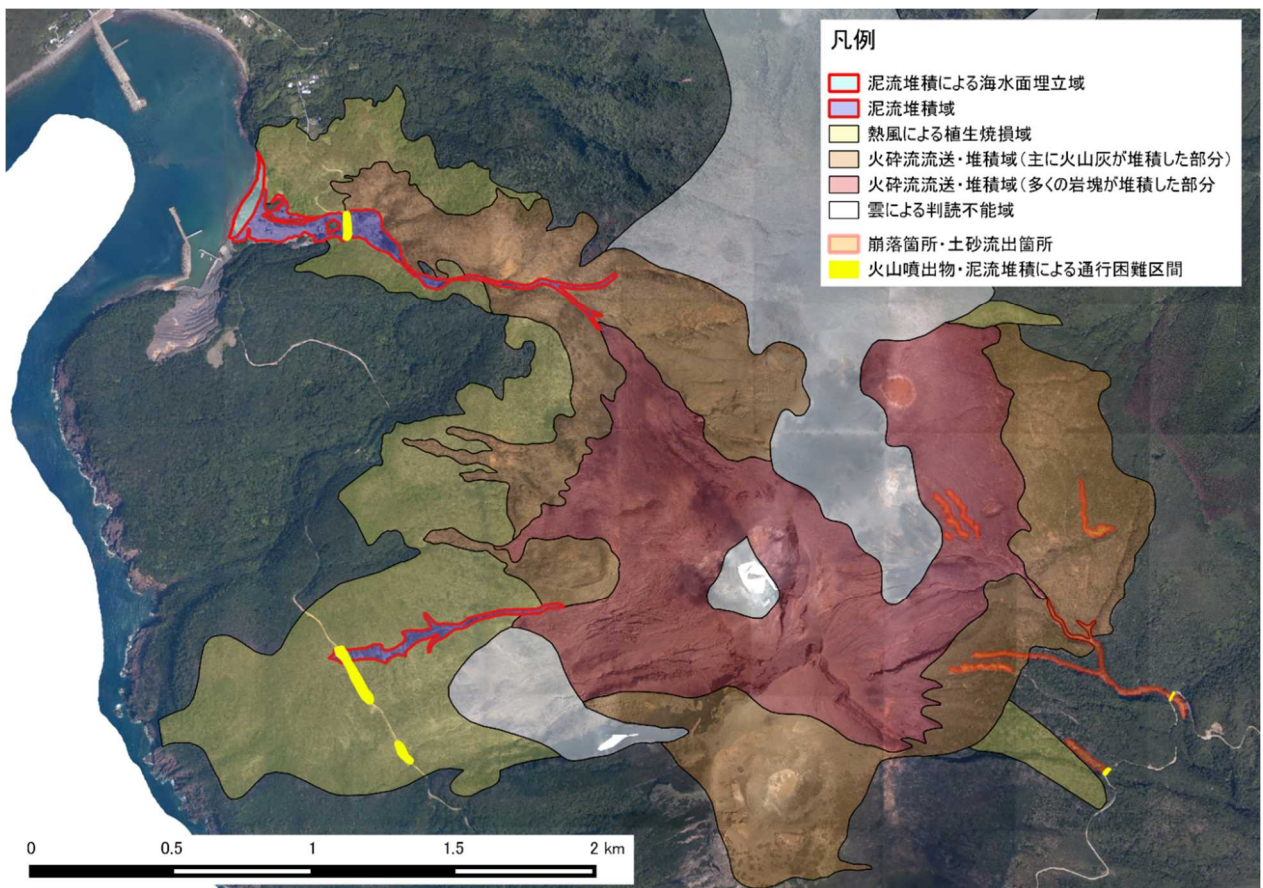


図-2 詳細判読結果