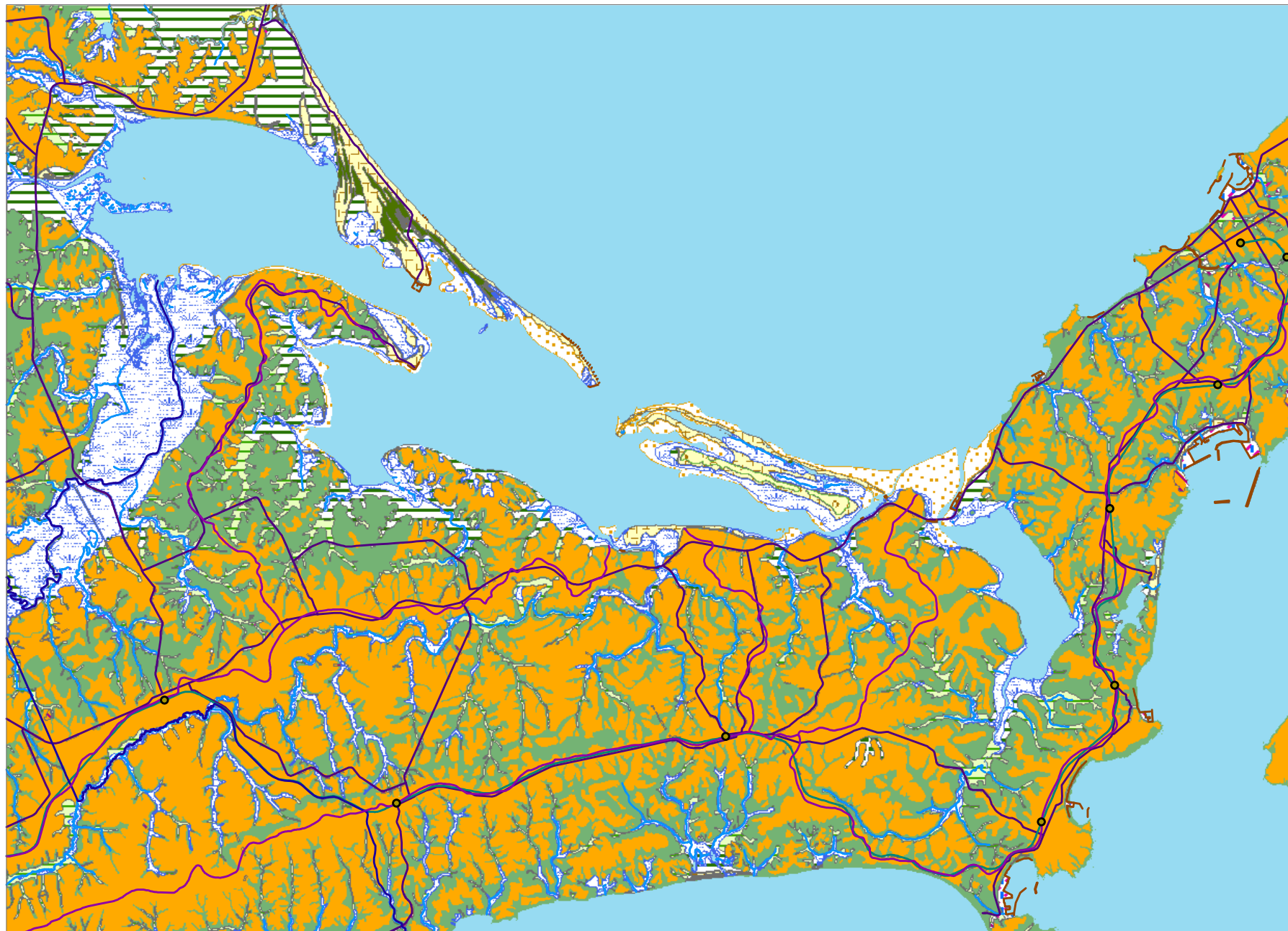


-68.0km
77.5km

-68.0km
109.5km



土地条件図

山地・斜面

山地・斜面

台地・段丘

更新世段丘

凹地・浅い谷

凹地・浅い谷

低地の一般面

三角洲

扇状地

氾濫平野・谷底平野

海(湖)岸平野

低地の微地形

後背低地

潮汐平野

砂丘

砂州・砂堆

自然堤防

水表面

湿地

旧水部

河川敷・浜

旧河道

人工地形

切土地

盛土地

平面直角座標 第XIII座標系

-91.0km
77.5km

0 1.25 2.5 5 7.5 10

-91.0km
109.5km