

「地理院地図」について

国土地理院
平成28年7月14日



Geospatial Information Authority of Japan

1

地理院地図 <http://maps.gsi.go.jp>



「地理院地図」は、国土地理院が捉えた日本の国土の様子を発信するウェブ地図です。



パソコンやスマホ
からアクセス！



地理院地図
<http://maps.gsi.go.jp>



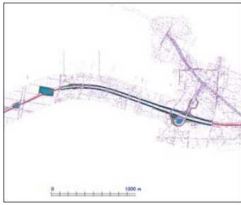
2

(1) 最新の道路や鉄道が載っている!



【ここがポイント!】

主要な道路や鉄道は、供用開始日に地図に反映しています。



施設整備・管理者からの情報



地図に反映

(2) 様々な情報が見られる!

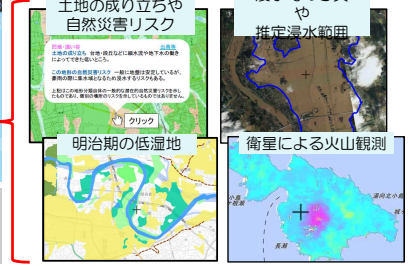


【ここがポイント!】

地形図、写真、地形分類、災害情報など、1600以上のレイヤが収録されています。



- ① 「情報」 > 「情報追加/ベースマップ切替」をクリック
- ② 「情報リスト」パネルから選択



(3) 昔の写真が見られる!



【ここがポイント!】

戦後復興期～高度経済成長期の土地の変遷も見ることができます。

- ① 「情報」 > 「情報追加/ベースマップ切替」をクリック
- ② 「情報リスト」パネルの「空中写真・衛星画像」から各年代の写真を選択



東京ディズニーリゾート付近
左：最新（2007年～） 右：1979年～1983年

(4) どこでも標高がわかる!



【ここがポイント!】

津波等の災害対策に役立ちます。



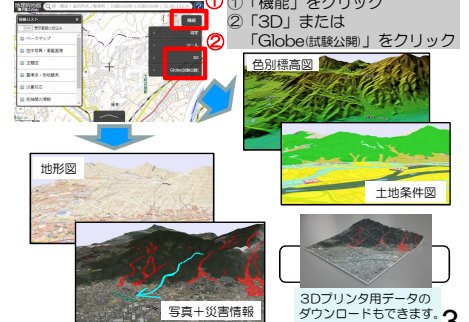
標高：-0.6m 5m（レーザ）

(5) 3Dでも見られる!



【ここがポイント!】

様々な情報を3Dにして見ることができます。



- ① 「機能」をクリック
- ② 「3D」または「Globe(試験公開)」をクリック

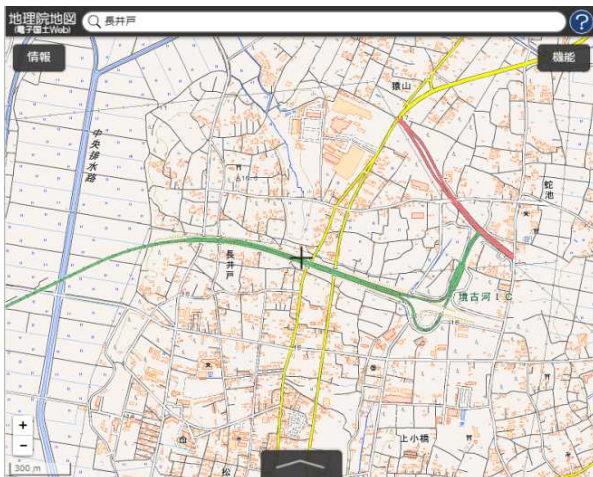
3

【ポイント1】最新の主要な道路や鉄道が載っている!



【ここがポイント!】

主要な道路や鉄道は、供用開始日には地図に反映しています。



最新の情報が地図に反映



施設整備・管理者からの情報

【ポイント2】 様々な情報が見られる！



【ここがポイント！】
地形図、写真、地形分類、災害情報など、
1,600以上の情報が収録されています。



- ① 「情報」をクリック
- ② 「+情報追加／ベースマップ切替」をクリック
- ③ 「情報リスト」パネルから選択

土地の成り立ちや 自然災害リスク



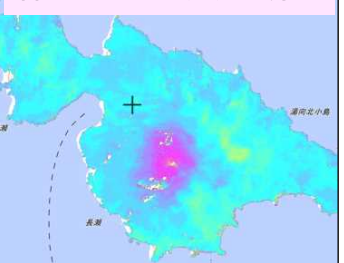
浸水時の写真や 推定浸水範囲



明治期の低湿地



衛星による火山観測



5

【ポイント2】 様々な情報が見られる！



たとえば、地形分類のデータでは、
身の回りの土地の成り立ちと自然災害リスクが
ワンクリックで分かります。



「情報」 >
「+情報追加／ベースマップ切替」 >
「ベクトルタイル提供実験」 >
「地形分類」を選択

- 身の回りの状況を確認
- 防災対策や宅地開発等の計画策定
- 学校教育・防災教育等での活用

6

【ポイント2】収録されている情報・機能



ベースマップ

標準地図 / 淡色地図 / 白地図 / English / 写真

空中写真・衛星画像

写真 (2007～) / 写真 (1988～1990) /
写真 (1984～1987) / 写真 (1979～1983) /
写真 (1974～1978) / 写真 (1961～1964) /
写真 (1945～1950) / 単写真 /
東日本大震災後オルソ画像 など

主題図

色別標高図 / 都市圏活断層図 / 明治時代の低湿地 /
土地条件図 / 沿岸海域土地条件図 / 治水地形分類図 /
火山土地条件図 / 火山基本図 / 地球地図(土地被覆)など

基準点・測地観測

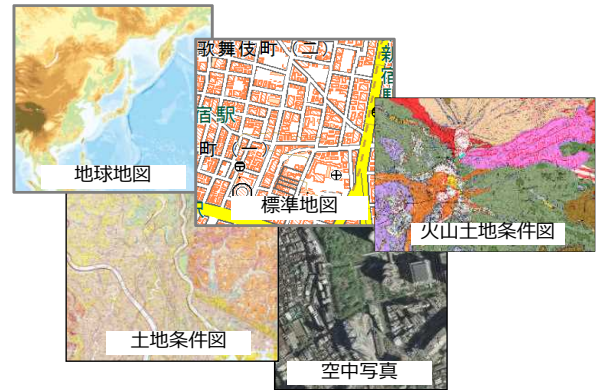
基準点 / 験潮場 / 磁気図 / 干渉SAR など

災害対応

西之島の火山活動 / 御嶽山の火山活動 /
平成27年9月関東・東北豪雨 / 東日本大震災 /
平成28年熊本地震 など

他機関の情報

地盤情報 (KuniJiban) / 活火山分布 (気象庁)
H22人口集中地区 (総務省統計局) など



機能・ツール

地名・住所の検索 / 距離、面積の計測 /
緯度経度、標高値の確認 /
地図や写真等の3D表示 /
スマホのGPS機能を用いた現在位置表示 /
磁北線の表示 / 場所情報コードの確認 /
作図と作図情報の保存・読み込み /
緯度経度グリッド・UTMグリッドの表示

【ポイント3】昔の写真が見られる！



【ここがポイント！】

戦後から現在までの土地の変遷を見ることができます。



東京ディズニーリゾート付近

左：最新 (2007年～)

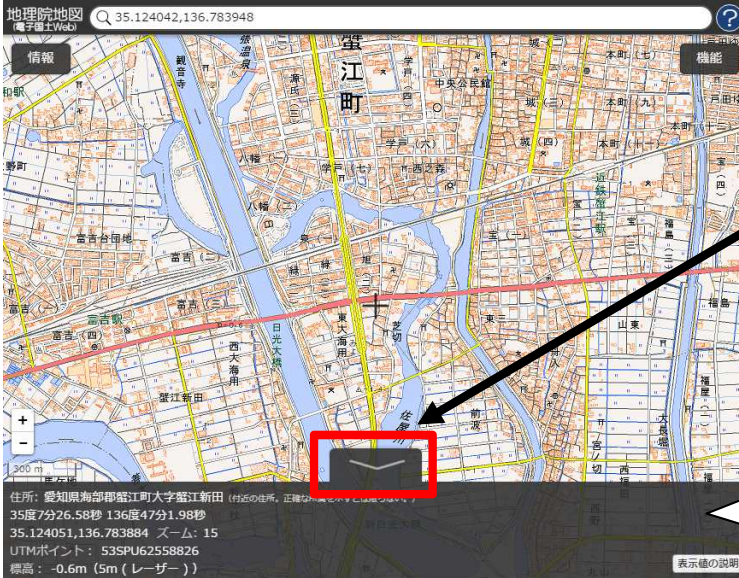
右：1979年～1983年

- ① 「情報」 > 「+情報追加/ベースマップ切替」をクリック
- ② 「情報リスト」パネルの「空中写真・衛星画像」から各年代の写真を選択

【ポイント4】 どこでも標高が分かる！



【ここがポイント！】
津波等の災害対策に役立ちます。



ここをクリック

住所：愛知県海部郡蟹江町大字蟹江新田 (付近の住所、正確の住所は不明です)
35度7分26.55秒 136度47分2.21秒
35.124042,136.783948 スーム: 16
UTMポイント: 53SPU62558826
標高: -0.6m (5m (レーザー))

9

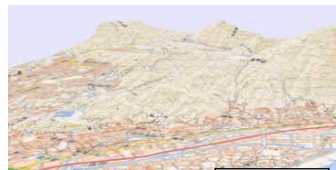
【ポイント5】 3Dでも見られる！



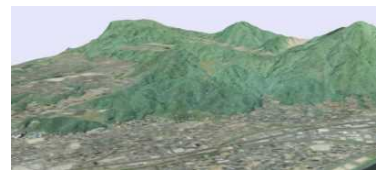
【ここがポイント！】
コンピュータ上で3Dモデルを見られます。



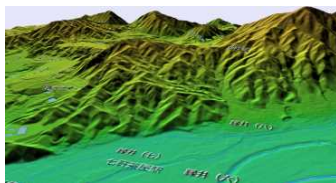
- ① 「機能」をクリック
- ② 「3D」または「Globe(試験公開)」をクリック



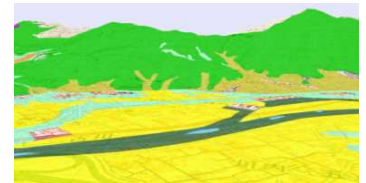
地形図



写真



色別標高図+注記



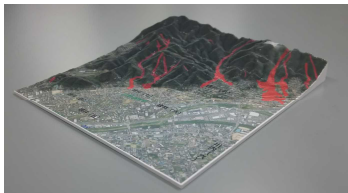
土地条件図



写真+災害情報



地形図+DID地区

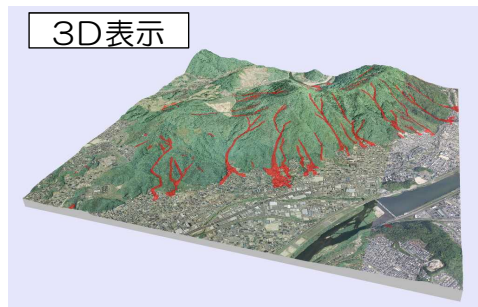


3Dプリンタ用のデータをダウンロードすることもできます。

10

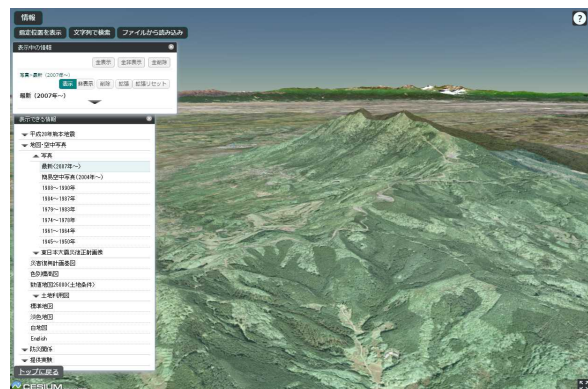
地理院地図の3D機能

- ・箱庭的に3D表示
- ・3Dプリンタ用データのダウンロード可能



地理院地図Globe (試験公開)

- ・シームレスに3D表示
- ・平成28年3月に試験公開を開始



地理院地図の機能 (代表例)

地理空間情報を活用するための
各種ツール群

検索

地名・住所
経緯度

情報表示

住所・経緯度
標高

グリッド

経緯度・UTM

簡易な作図

保存・読込

現在位置

スマホ対応

