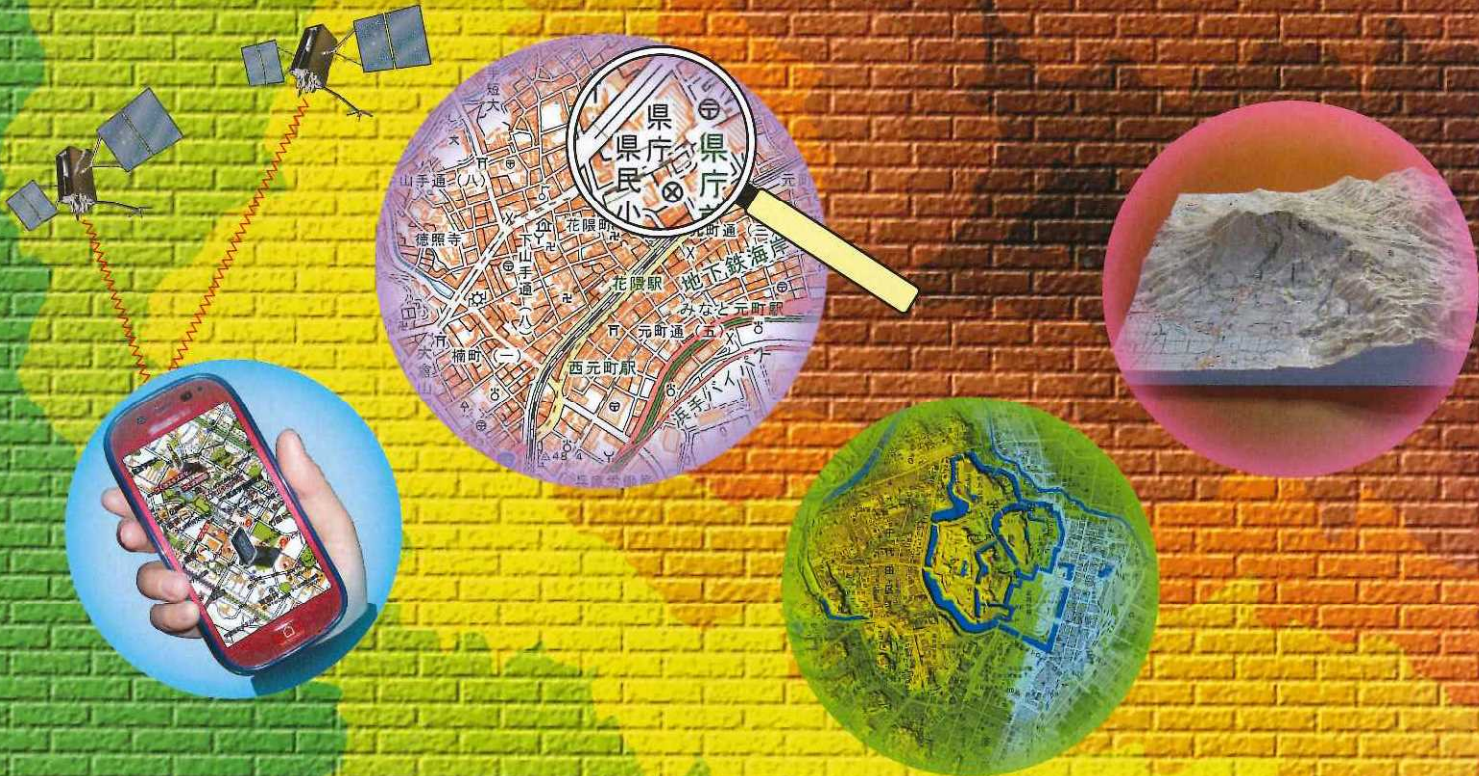




# 地図と私たち



こんにちは、わしはマップ博士<sup>はかせ</sup>じゃ。

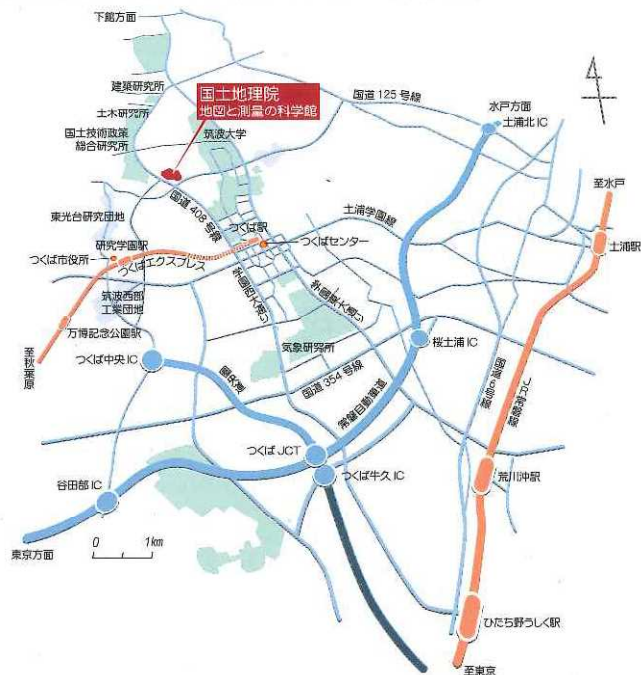
みんなは地図<sup>ちず</sup>って聞く<sup>き</sup>くと、どんなイメージ<sup>たいす</sup>をもっているかのう。「地図<sup>たいす</sup>が大好き」という人もおおぜいおるじやろう。もしかしたら「おぼえることがいっぱい、むずかしくておもしろくない」とか、「方向オンチ<sup>ほうこう</sup>で地図<sup>ちず</sup>は苦手<sup>にがて</sup>」などと最初<sup>さいしょ</sup>からさけてしまう人はおらんか。

地図<sup>ちず</sup>の歴史<sup>れきし</sup>は文字<sup>もじ</sup>よりも古い<sup>ふる</sup>と考え<sup>かんが</sup>られとるんじや。今<sup>いま</sup>、わしらのまわりには、いろいろな種類<sup>しゅるい</sup>のたくさん<sup>かみ</sup>の地図<sup>ちず</sup>があふれておるぞ。紙<sup>かみ</sup>に描<sup>えが</sup>かれた地図<sup>ちず</sup>にかわつて、スマホやカーナビで地図<sup>ちず</sup>を使う<sup>つか</sup>ことも多<sup>おお</sup>くなったのう。

この資料<sup>しりょう</sup>を手<sup>て</sup>にしたみんなが地図<sup>ちず</sup>や測量<sup>そくりょう</sup>へもっと親しみ<sup>しみ</sup>や興味<sup>きょうみ</sup>を持ってもらえ<sup>も</sup>るように願<sup>ねが</sup>つとるぞ。



# 国土地理院（本院）までのご案内



鉄道	秋葉原駅	つくばエクスプレス秋葉原駅より「区間快速」で約50分	タクシー約10分	国土地理院
	つくばエクスプレス秋葉原駅	「快速」で約45分		
上野駅	JR常磐線	ひたち野つしく駅（東口）	タクシー約10分	国土地理院
	開業バス	開業バス（つくばセンター行）	約20分	
高尾バス	開業バス	開業バス（つくばセンター行・筑波大学行）	約70分	国土地理院
	開業バス	開業バス（つくばセンター行）	約100分	
都内	常磐自動車道	谷田部IC	一般道約20分	国土地理院
	首都高速	三郷JCT	つくばJCT 一般道約10分	
		つくば中央IC	一般道約10分	

## 地図と測量の科学館

<http://www.gsi.go.jp/MUSEUM/>



**入館無料**

◆開館時間 9:30～16:30  
◆休館日 毎週月曜日（月曜日が休日のときは順次翌日）  
年末年始（12月28日～1月3日）



「地図と測量の科学館」はつくば市の国土地理院本院の構内にあります。



日本列島地球儀模型



測量用航空機「くにかぜ」



現存する最古の地球儀  
ヘイムの地球儀のレプリカ



日本列島空中散歩マップ



古地図展示コーナー

「地図と測量の科学館」は、地図や測量の歴史やしくみ、機器や地図などを展示する施設です。体験や遊びを通じて地図や測量について楽しく学ぶことができます。

## 国土地理院（本院）と各地方測量部等の問い合わせ先

国土地理院（本院）	〒305-0811	茨城県つくば市北郷1番	TEL 029-864-1111
北海道地方測量部	〒060-0808	北海道札幌市北区北8条西2-1-1 札幌第1合同庁舎	TEL 011-709-2311
東北地方測量部	〒983-0842	宮城県仙台市宮城野区五輪1-3-15 仙台第3合同庁舎	TEL 022-295-8611
関東地方測量部	〒102-0074	東京都千代田区九段南1-1-15 九段第2合同庁舎	TEL 03-5213-2051
北陸地方測量部	〒930-0856	富山県富山市牛島新町11-7 富山合同庁舎	TEL 076-441-0888
中部地方測量部	〒460-0001	愛知県名古屋市中区三の丸2-5-1 名古屋合同庁舎第2号館	TEL 052-961-5638
近畿地方測量部	〒540-0008	大阪府大阪市中央区大手前4-1-76 大阪合同庁舎第4号館	TEL 06-6941-4507
中国地方測量部	〒730-0012	広島県広島市中央区上八丁堀6-30 広島合同庁舎2号館	TEL 082-221-9743
四国地方測量部	〒760-0068	香川県高松市松島町1-17-33 高松第2地方合同庁舎	TEL 087-861-9013
九州地方測量部	〒812-0013	福岡県福岡市博多区博多駅東2-11-1 福岡合同庁舎	TEL 092-411-7881
沖縄支所	〒900-0022	沖縄県那覇市樋川1-15-15 那覇第1地方合同庁舎	TEL 098-855-2595

### 〈目次〉

■地図を広げてみよう	1	■大地を小さく縮めて描く	15
■地図で広がる世界	3	■地図には記号がいっぱい	17
■地球上の位置を表す	5	■地図で土地のようすを調べる	19
■位置と高さを測量で求める	7	■地図をもって野外を歩こう	21
■地図はどのようにして作られるか	9	■地図を防災に役立てる（1）	22
■コンピュータで地図を使う	10	■地図を防災に役立てる（2）	23
■新時代の測量と地図	11	■地図を作ってみよう	25
■大地の凸凹を地図に表す	13		