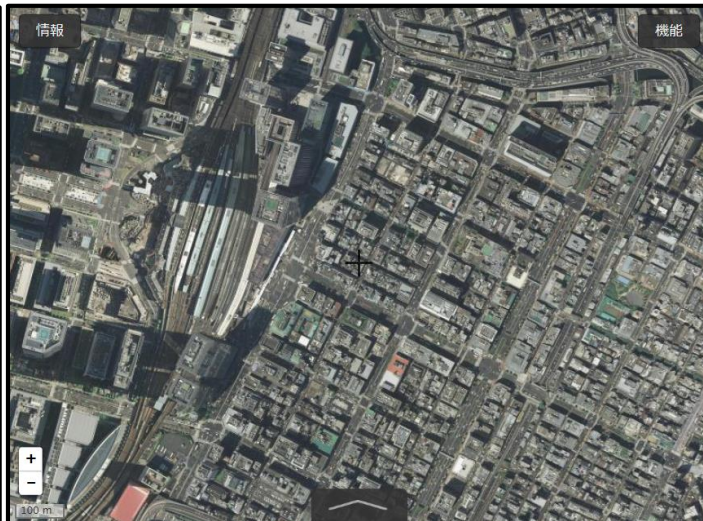





## 表示例 (東京駅・渋谷駅の周辺)

1936年(昭和11年)頃の東京駅周辺  
約80年前

2009年(平成21年)の東京駅周辺

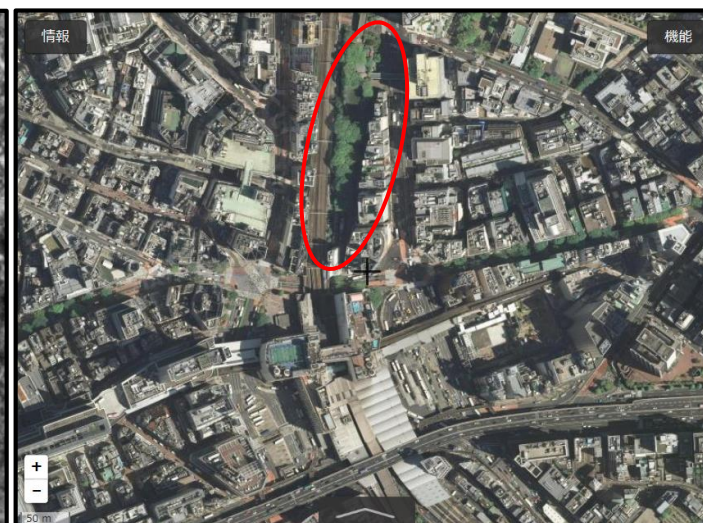



- 東京駅周辺の様子が確認できます。
- 例えば、東京駅東側に外濠が確認できます。  
(部分)


- 左の写真と同じ範囲の東京駅周辺の様子  
現在は、道路として利用されています。

1936年(昭和11年)頃の渋谷駅周辺  
約80年前

2009年(平成21年)の渋谷駅周辺



- 渋谷駅周辺の様子が確認できます。
- 例えば、渋谷駅北側の渋谷川が確認できます。  
(部分)

- 左の写真と同じ範囲の渋谷駅周辺の様子  
現在は、暗渠化され渋谷川が確認できません。  
(部分)





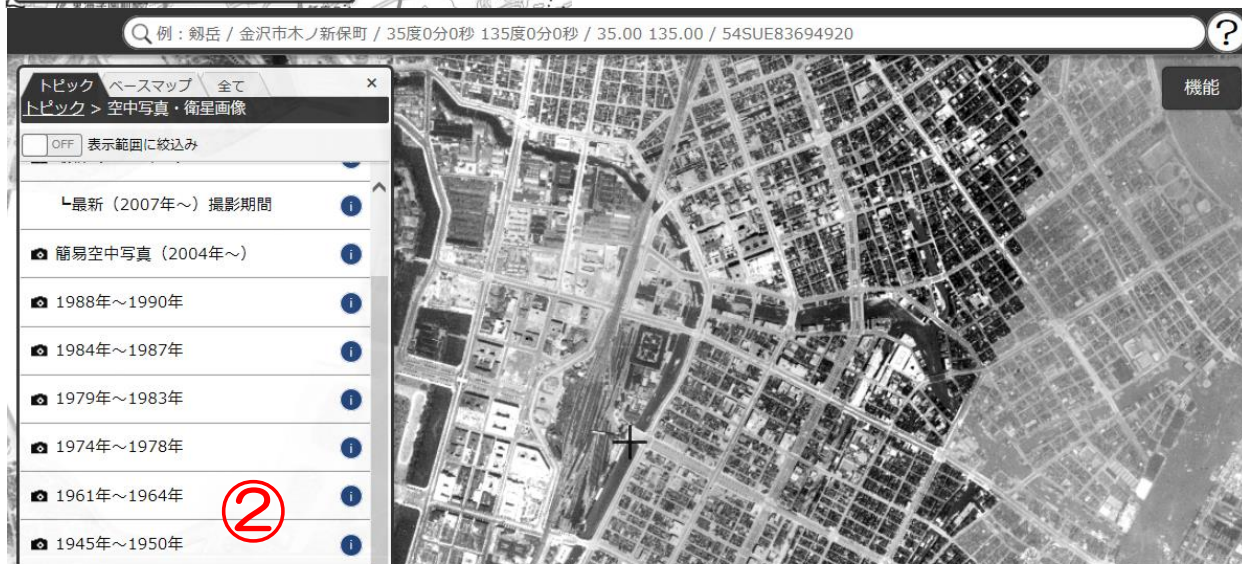
# 表示方法



## 【1936年頃の空中写真の表示方法】

PCまたはスマートフォンから地理院地図  
(<http://maps.gsi.go.jp/>) にアクセス

- ① 「情報」→「トピック」タブの「空中写真・衛星画像」フォルダをクリック
- ② 「1936年頃」を選択
- ③ 空中写真の透過率を変更させて、現在の地図と重ね合わせて表示



他の年代の空中写真を表示させたり、写真の透過率を変更させて現在の地図と重ね合わせて表示することができます。