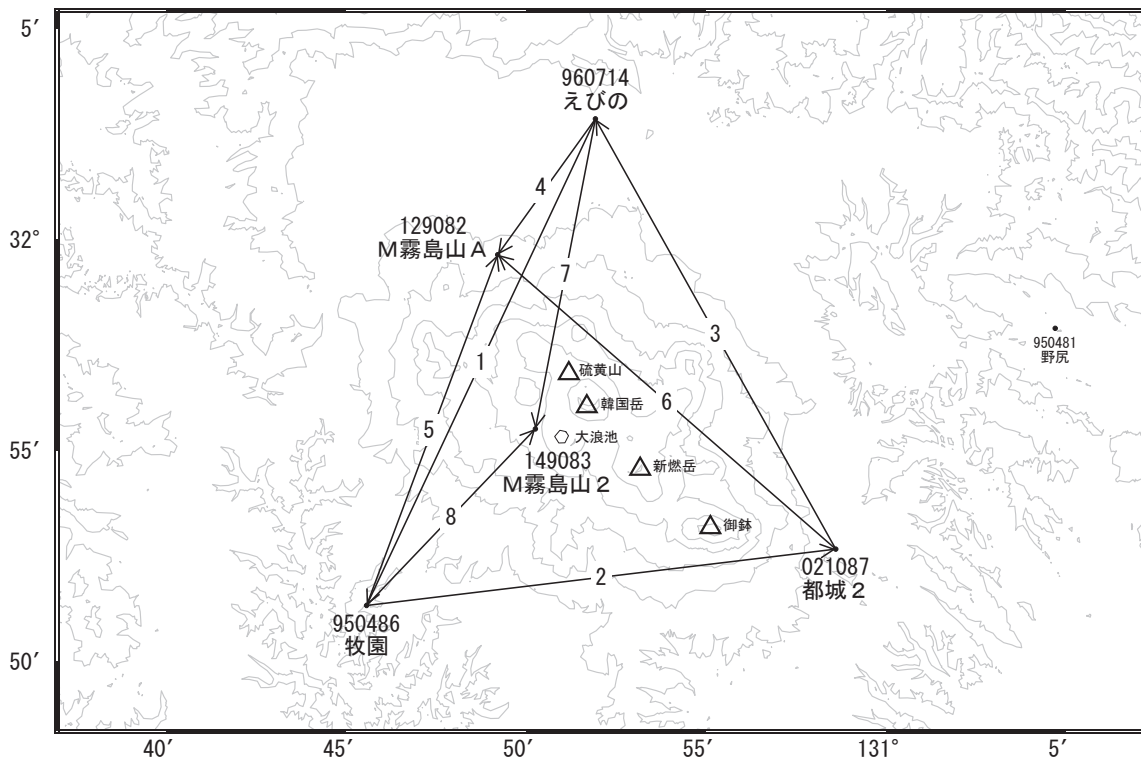


# 霧島山周辺の地殻変動

—GEONET(電子基準点等)による連続観測結果—

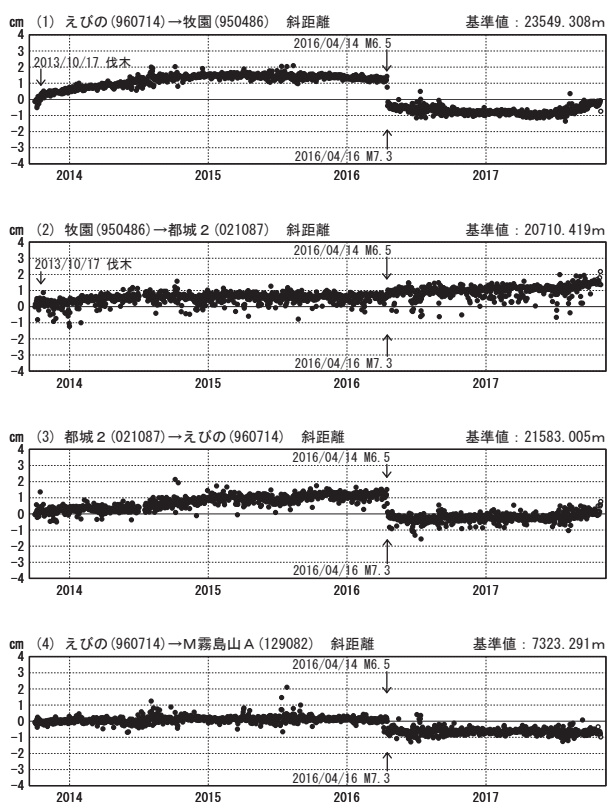
2017年7月頃から見られていた霧島山を挟む基線での伸びは停滞しています。

霧島山周辺 GNSS連続観測基線図



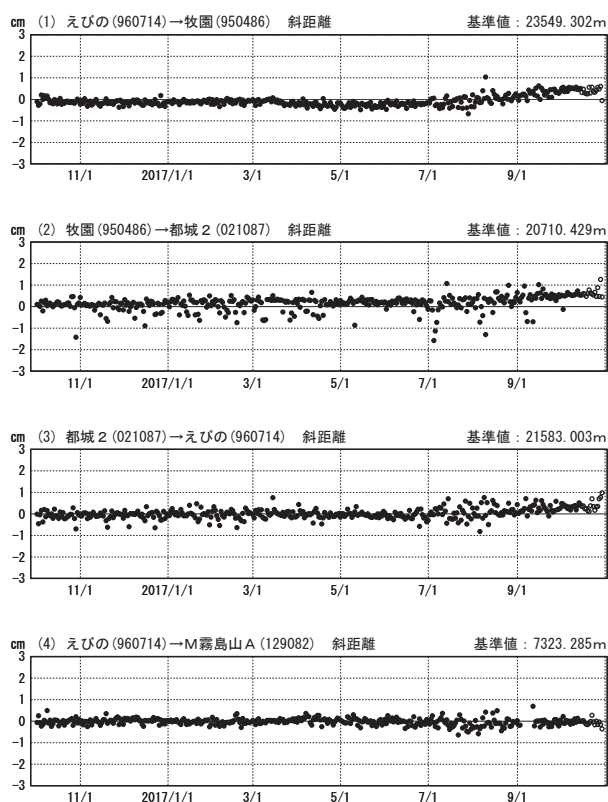
基線変化グラフ

期間: 2013/10/01~2017/10/29 JST



基線変化グラフ

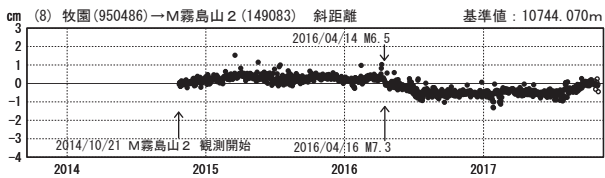
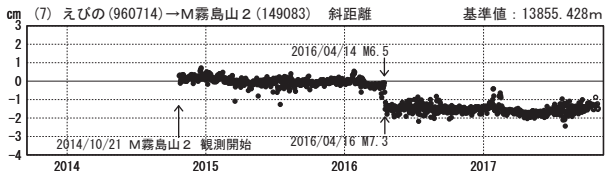
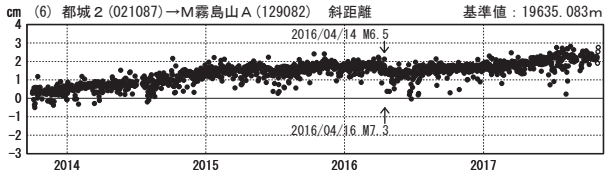
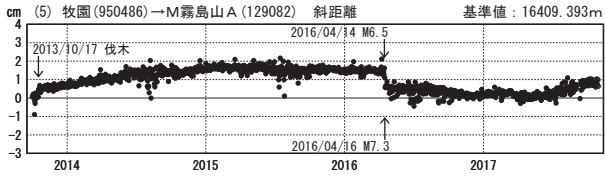
期間: 2016/10/01~2017/10/29 JST



●—[F3:最終解] ○—[R3:速報解]

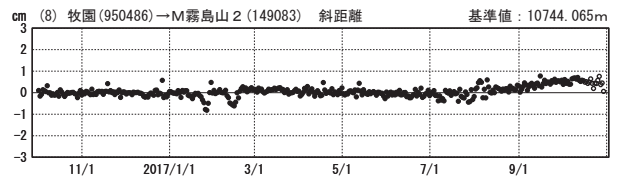
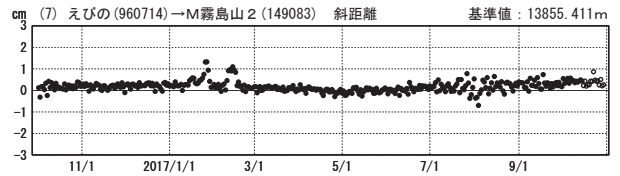
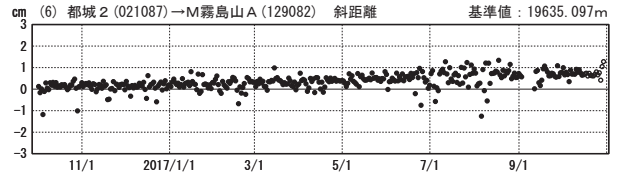
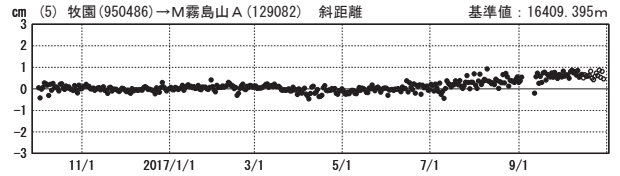
### 基線変化グラフ

期間：2013/10/01~2017/10/29 JST



### 基線変化グラフ

期間：2016/10/01~2017/10/29 JST

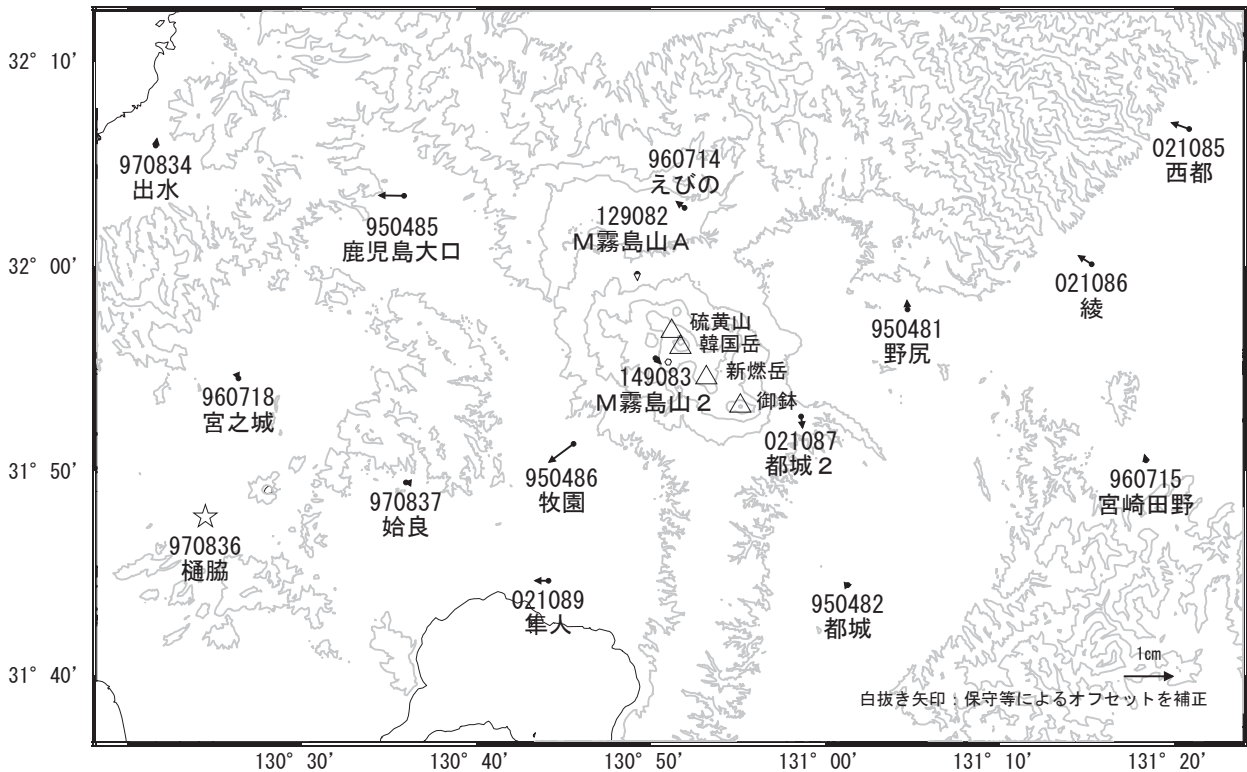


●—[F3:最終解] ○—[R3:速報解]

国土地理院

### 地殻変動(2017年7月~2017年10月)

基準期間：2017/07/19~2017/07/28[F3:最終解]  
比較期間：2017/10/19~2017/10/28[R3:速報解]



☆ 固定局：樋脇(970836)

国土地理院

## 「だいち2号」観測データの解析による 霧島山（新燃岳）の地殻変動

新燃岳で火口を中心に東西方向に非干渉領域が見られます。

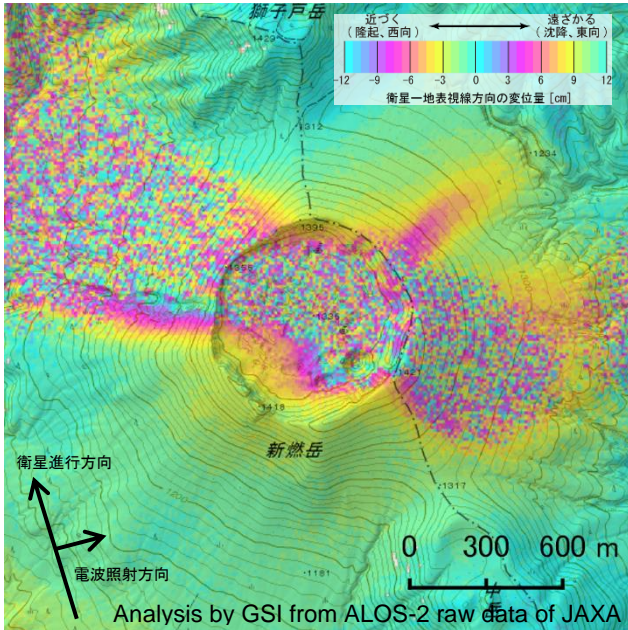


図1 2017年9月8日～2017年10月20日 0:12  
衛星進行方向：北行、電波照射方向：右、入射角：32.1°

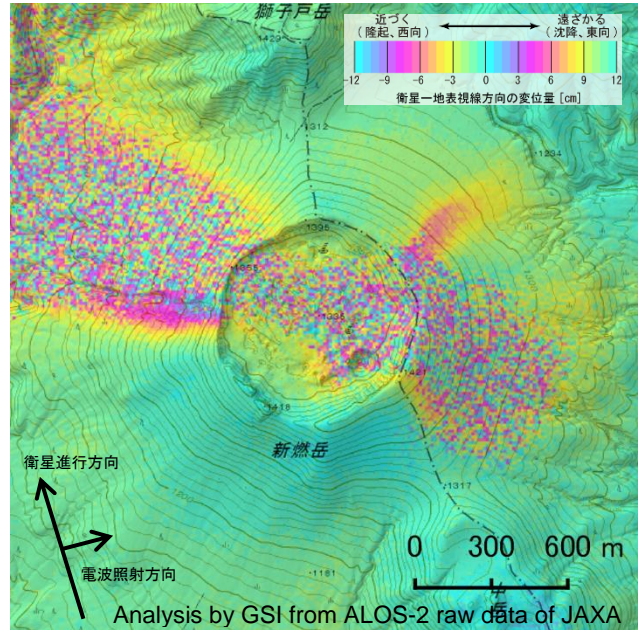


図2 2017年10月11日～2017年10月25日 0:19  
衛星進行方向：北行、電波照射方向：右、入射角：42.9°

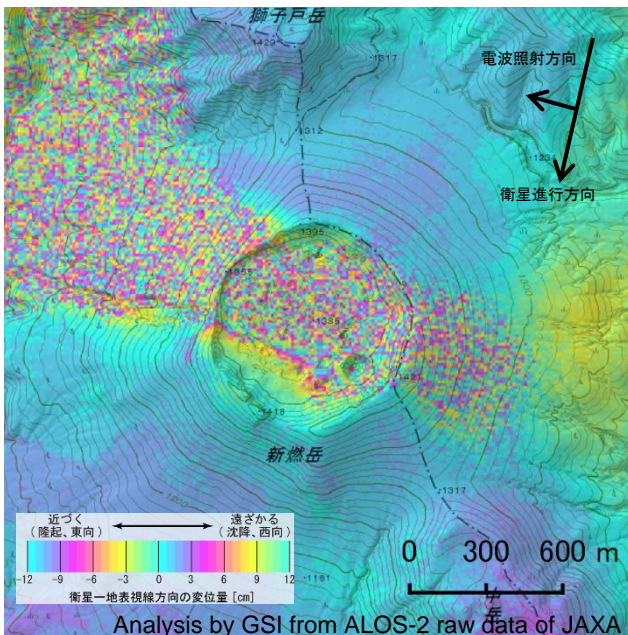


図3 2017年10月11日～2017年10月25日 12:12  
衛星進行方向：南行、電波照射方向：右、入射角：45.7°

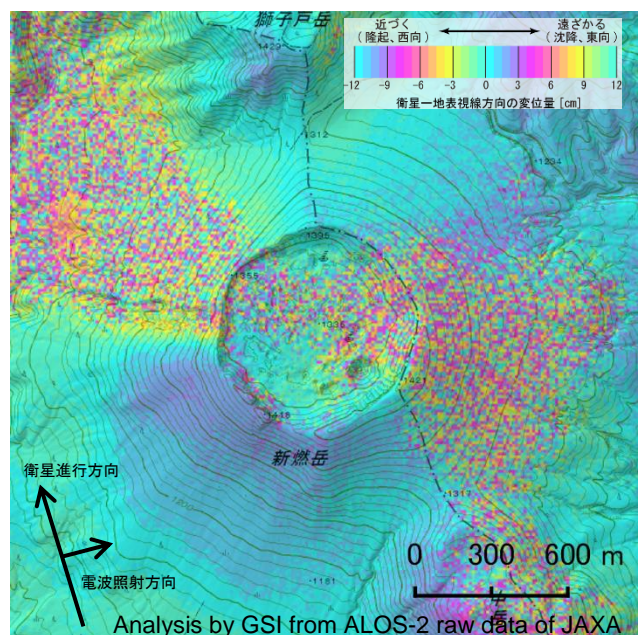


図4 2017年10月12日～2017年10月26日 0:39  
衛星進行方向：北行、電波照射方向：右、入射角：63.6°