

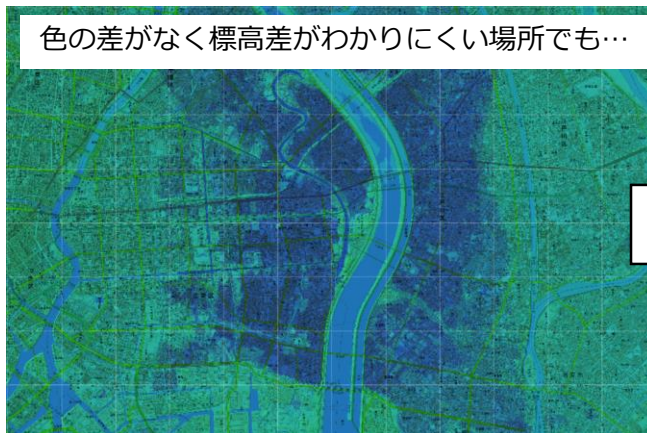


標高図を自由に色分けする（実例）

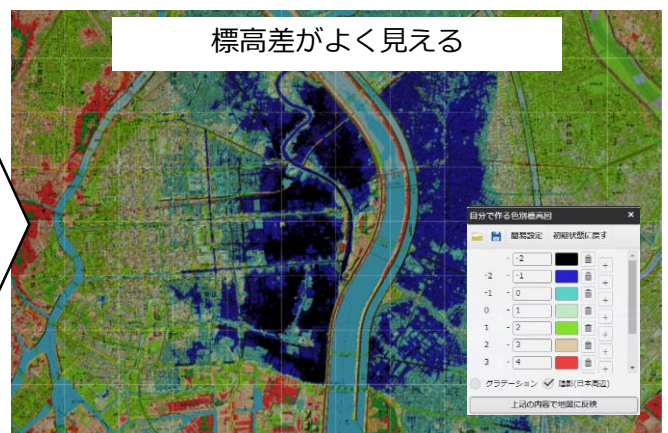
自分で作る色別標高図の特徴

従来の「色別標高図」は日本全国一律に決まった色で塗られていたために、場所によっては小さな高低差をみることができませんでした。今回公開した「自分で作る色別標高図」は、ユーザが自由に色を設定することができるため、目的にあった地図を作ることができます。

従来の色が固定された 「色別標高図」

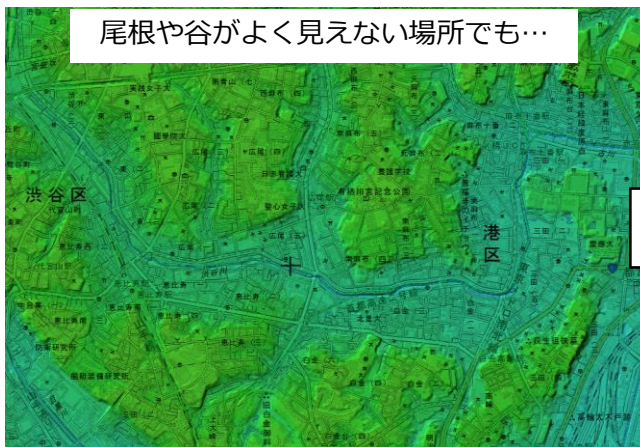


今回公開した 「自分で作る色別標高図」

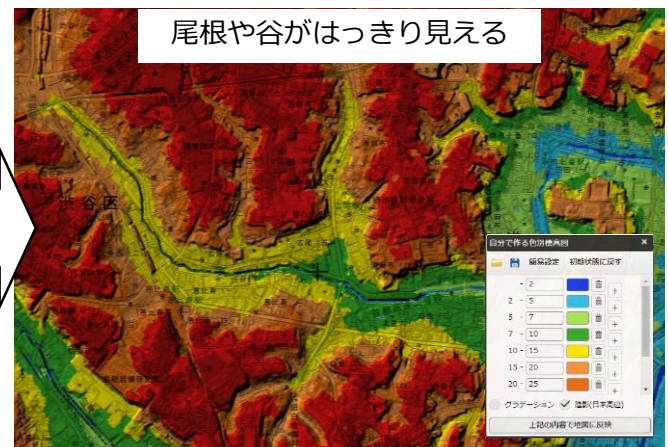


東京23区東部：河川周辺の土地についても、小さな高低差がわかるようになります

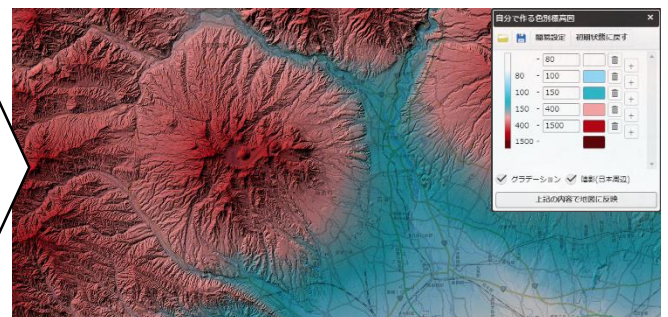
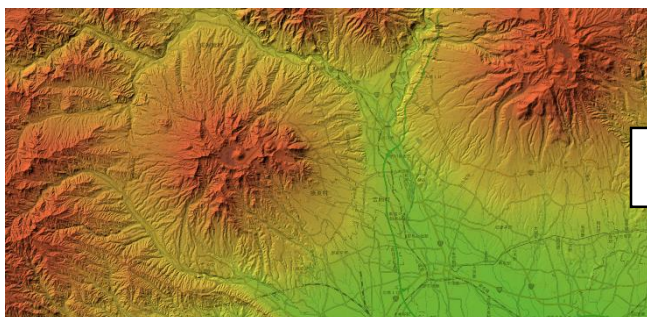
尾根や谷がよく見えない場所でも…



尾根や谷がはっきり見える



港区・渋谷区周辺：地形がくっきりとわかるようになります



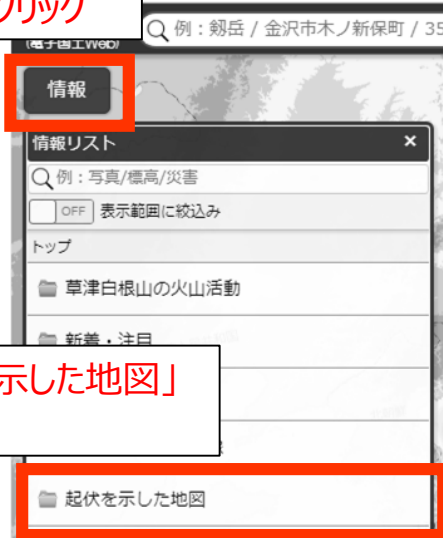
榛名山周辺：カラーユニバーサルデザインに配慮した色設定も可能です



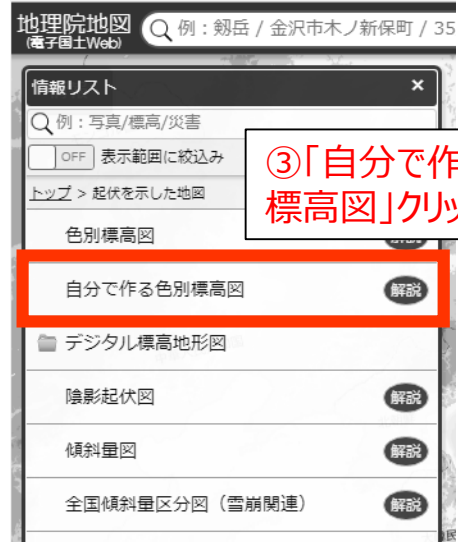
標高図を自由に色分けする（実例）

自分で作る色別標高図の表示方法

①「情報」クリック



②「起伏を示した地図」 クリック



③「自分で作る色別 標高図」クリック

