



デジタル^{ひょうこう}標高地形図って？

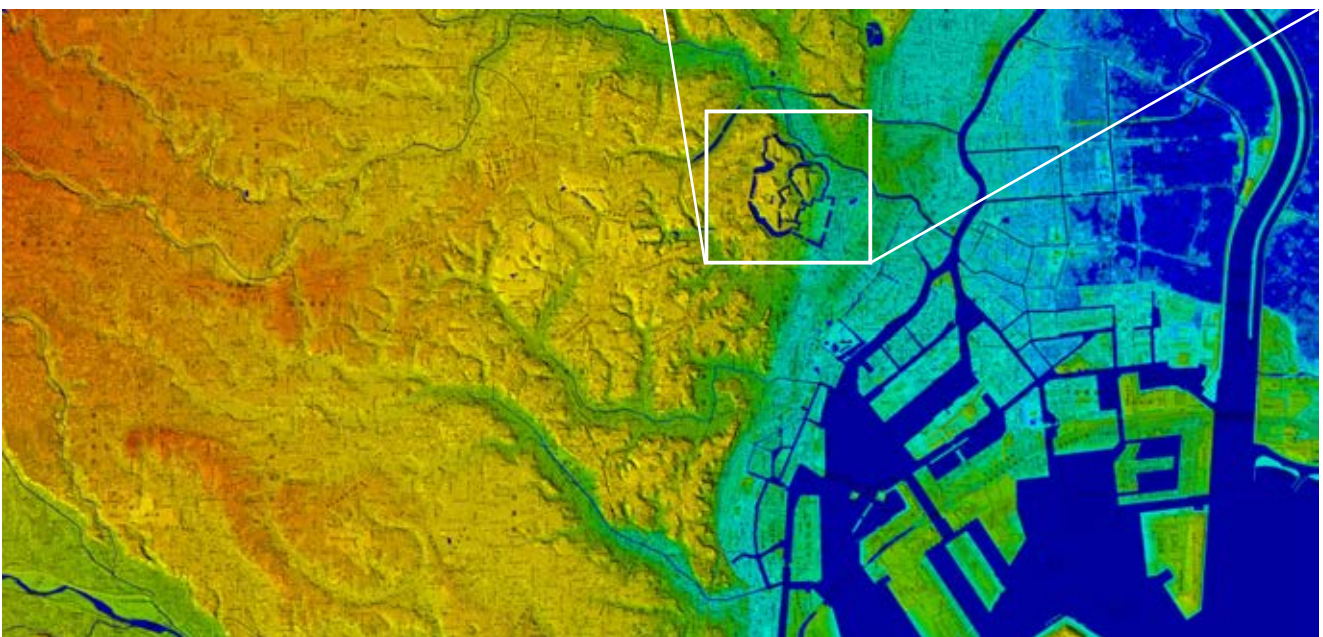
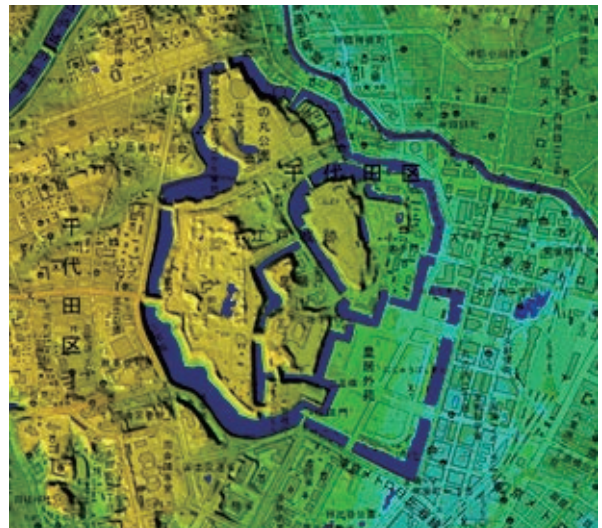
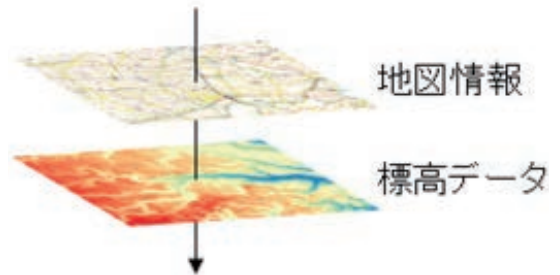
地面の高さのようすを表したデータと地図情報を重ねた
地図のことじゃよ。



デジタル標高地形図は、標高データから^{かげ}影と高さごとに色を表示した上に、地図情報を重ねた地図です（右の図はイメージ）。影をつけていることから立体的に見えます。そして、標高（高さ）が高いところは赤っぽい色に、標高が低いところは青っぽい色になるように色をつけていることから詳しい地面の高さがひと目でパッとわかります。

このような特性を利用して、住んでいるまちの^{こうずい}洪水の被害や火山が^{ふんか}噴火するときの^{ようがん}溶岩の流れを予想することもできます。下の図はデジタル標高地形図「東京都区部」の一部です。これをよく見ると、皇居は台地の端にあり、西側の標高が高く、東側の標高が低いことがわかりますね。デジタル標高地形図は国土地理院のホームページでも見ることができますのでぜひ見に来てください！

http://www.gsi.go.jp/kankyochiri/Laser_map.html



デジタル標高地形図「東京都区部」の一部

(応用地理部)