

「だいち2号」観測データの干渉解析による西之島の地殻変動

7月13日の噴火前にはノイズレベルを超える変動は見られません。(図1)

7月13日の噴火に伴い火砕丘東側で衛星から遠ざかるわずかな変動が見られます。また、火砕丘周辺とその南側で噴火以降の火山噴出物の影響とみられる非干渉領域が見られます。(図2)

7月20日以降、火砕丘の南側の非干渉領域周辺で衛星から遠ざかる変動が見られます。(図3)

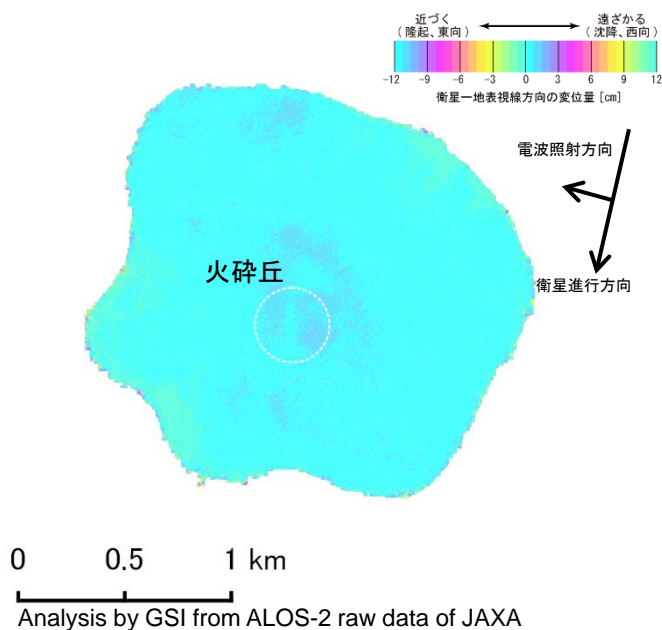


図1 2018年6月22日～2018年7月6日 11:17
衛星進行方向 南行、電波照射方向 右、入射角 58.8°

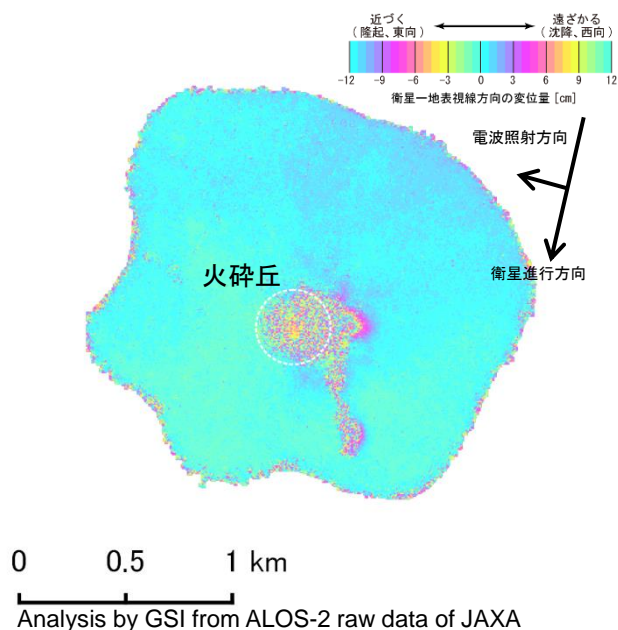


図2 2018年7月6日～2018年7月20日 11:17
衛星進行方向 南行、電波照射方向 右、入射角 58.8°

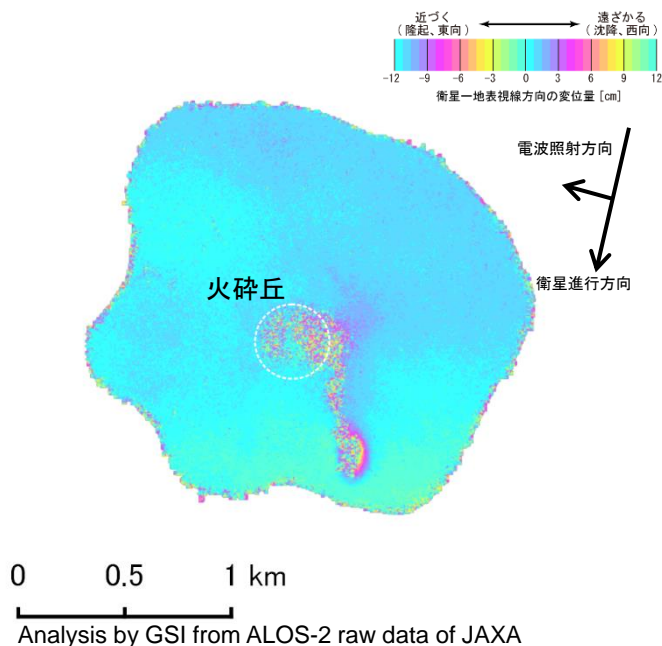


図3 2018年7月20日～2018年8月3日 11:17
衛星進行方向 南行、電波照射方向 右、入射角 58.8°

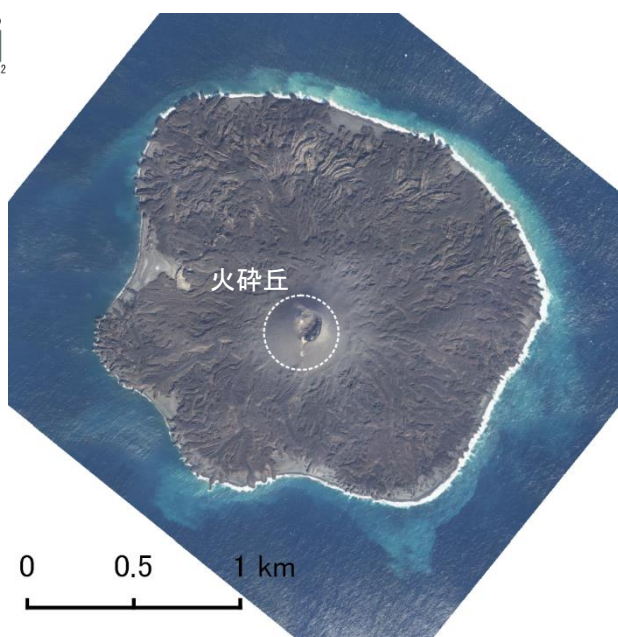


図4 正射画像 (2018年1月17日撮影)