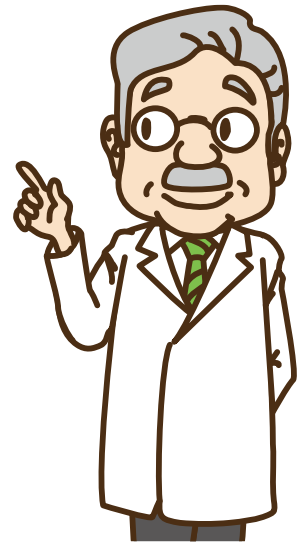
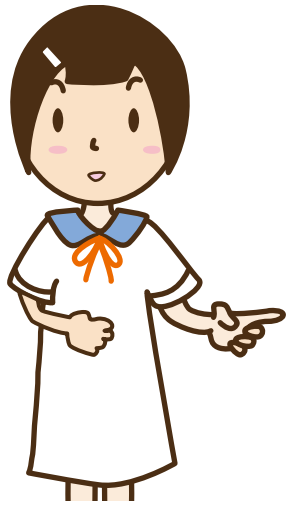
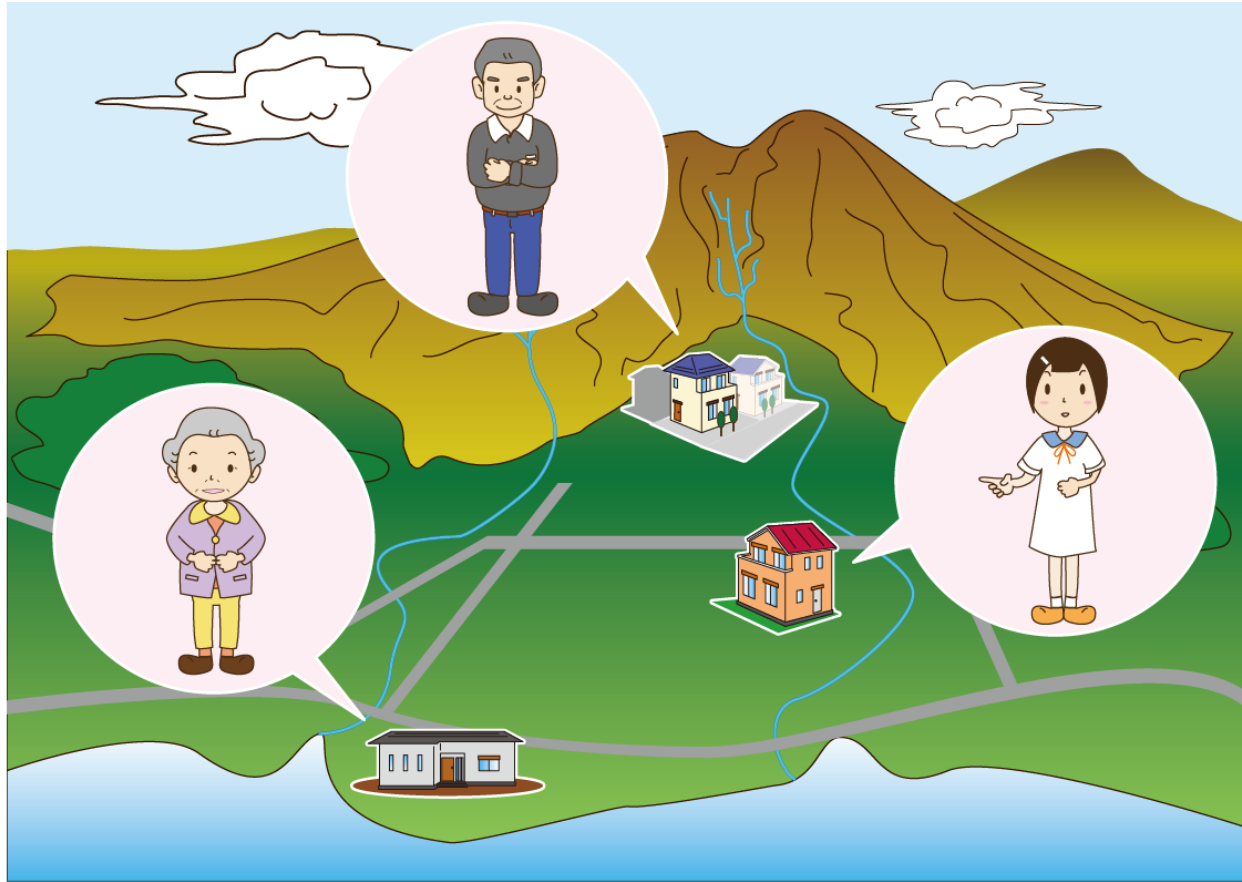
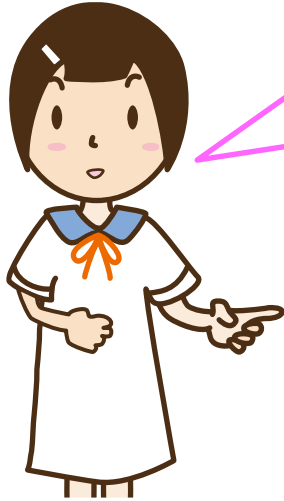


# 身のまわりのようすを知っておこう



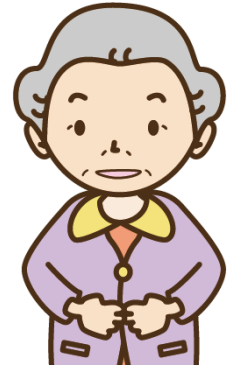
# はじめに



千鶴子(小学生)

この前の授業で、日本は災害が多いって習ったわ。自分が住んでいるところがどんなところか知ることが大事なんだって。

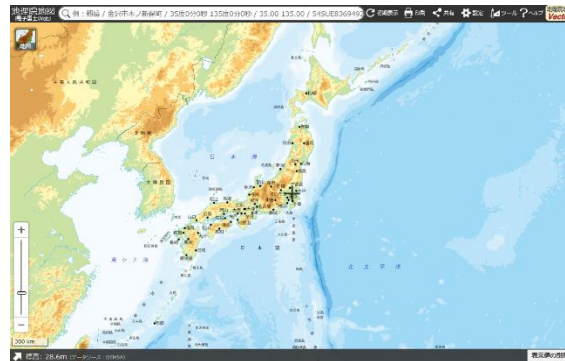
どうやったら身のまわりのようすがわかるのかな？何を見たら良いのかな？



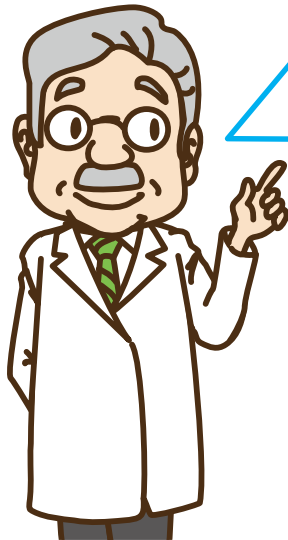
おばあちゃん

まずは、地理院地図で自分の住んでいる場所を確認してみよう！

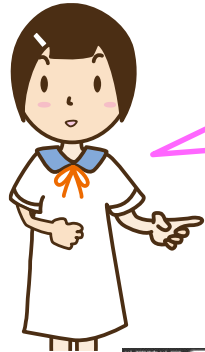
地理院地図 検索



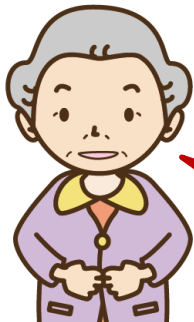
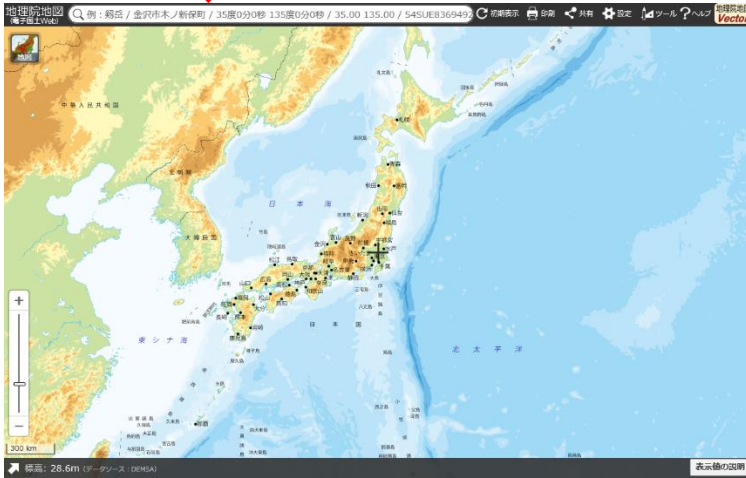
ハザマ博士



# 地理院地図で身のまわりのようすを知ろう

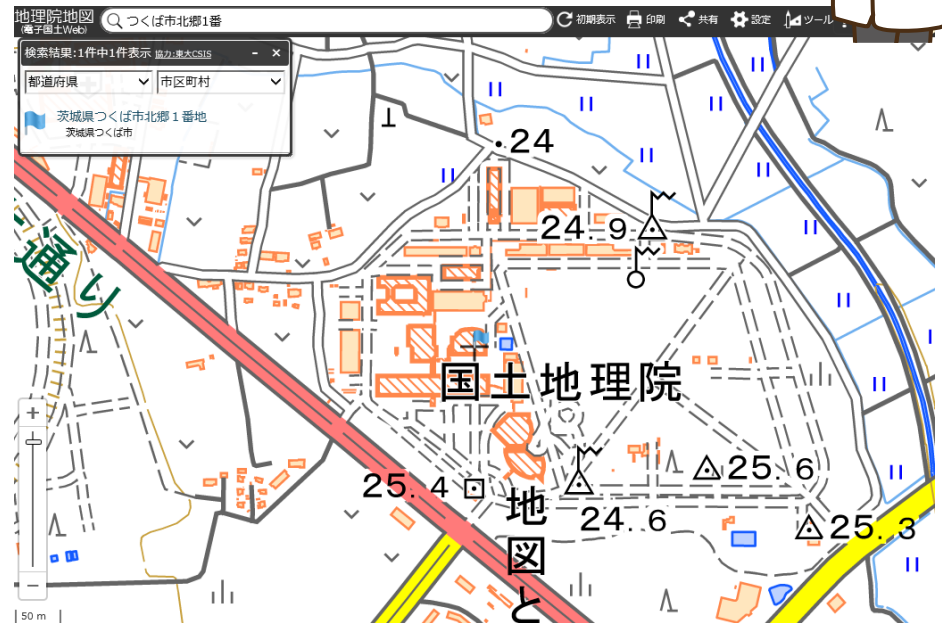
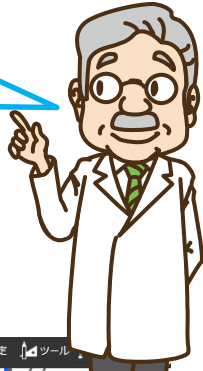


ここに住所や地名を入れて探ることができるのね！

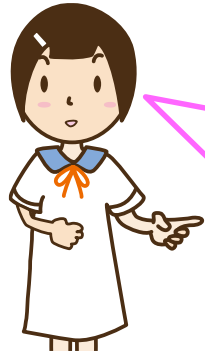


これなら私にもできそうだわ。

住所を入れれば自分の家のまわりの地図が出てくるよ。



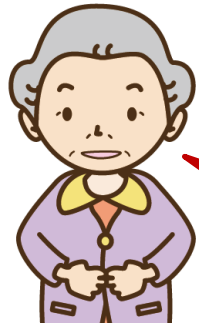
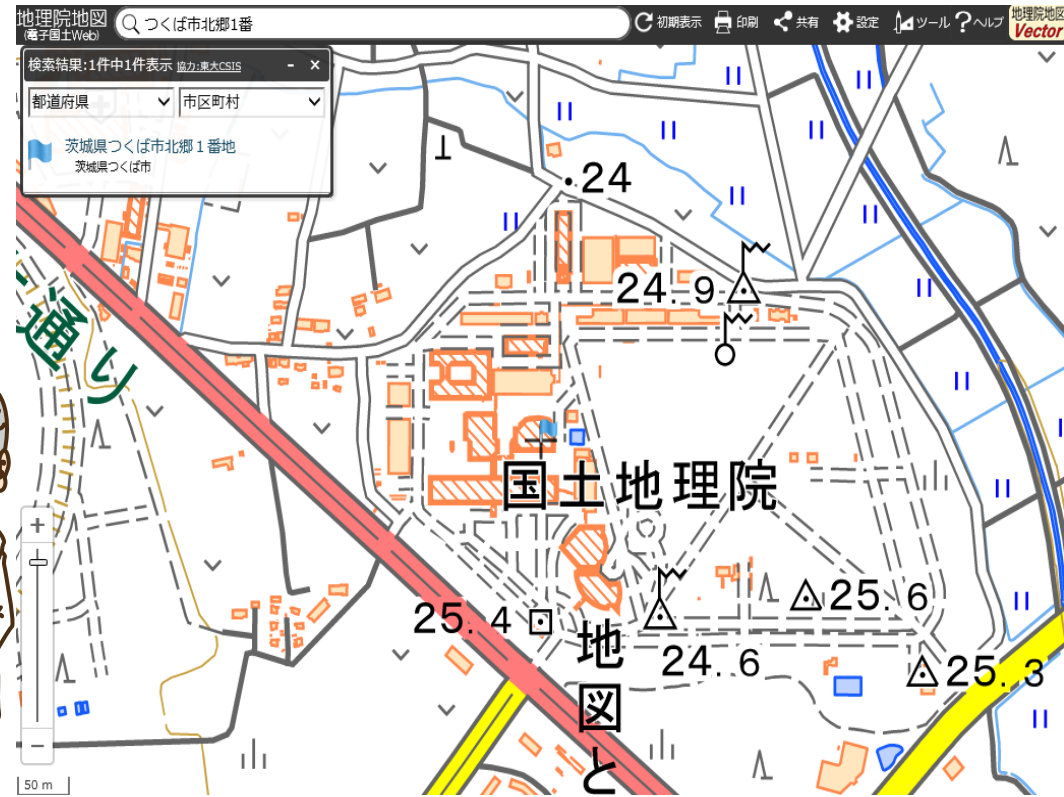
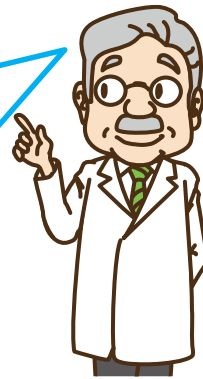
# 地理院地図で身のまわりのようすを知ろう



地図記号を見れば、何があるのかすぐにわかるわ。

そのとおり！自分の家のまわりに何があるのか？まずは、地図記号を確認しよう。

地図記号を調べる



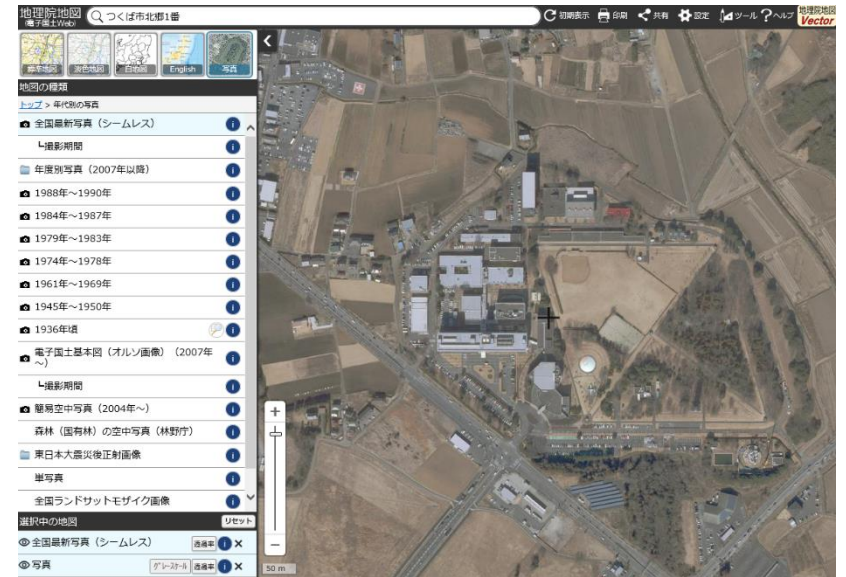
国土地理院のまわりには田んぼがあるのね。

川も流れているわ。



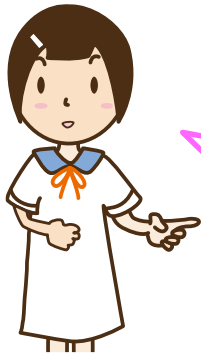
# 地理院地図で身のまわりのようすを知ろう

地理院地図では、地図だけでなく空中写真も見ることが出来るのだよ。

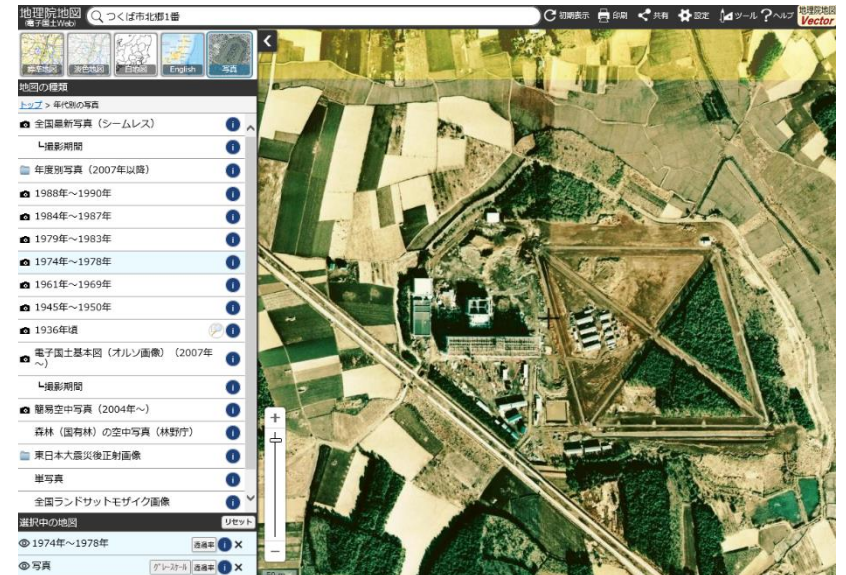
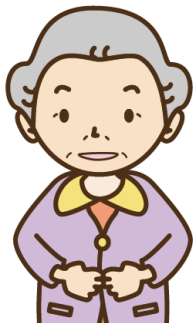


全国最新写真

地図だけでなく写真でも見ることが出来るなんて。



新しい空中写真だけでなく古い空中写真も見れるのね。比べてみれば、身のまわりのようすがどう変わったのかわかるわね。



1974年～1978年