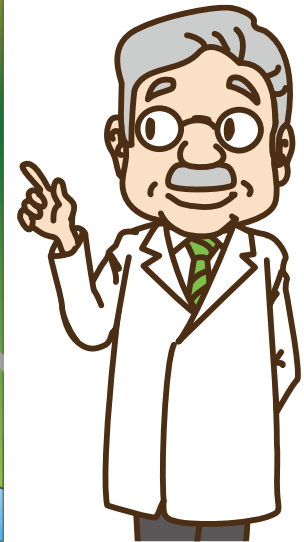
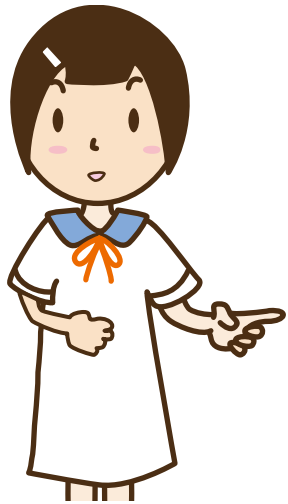
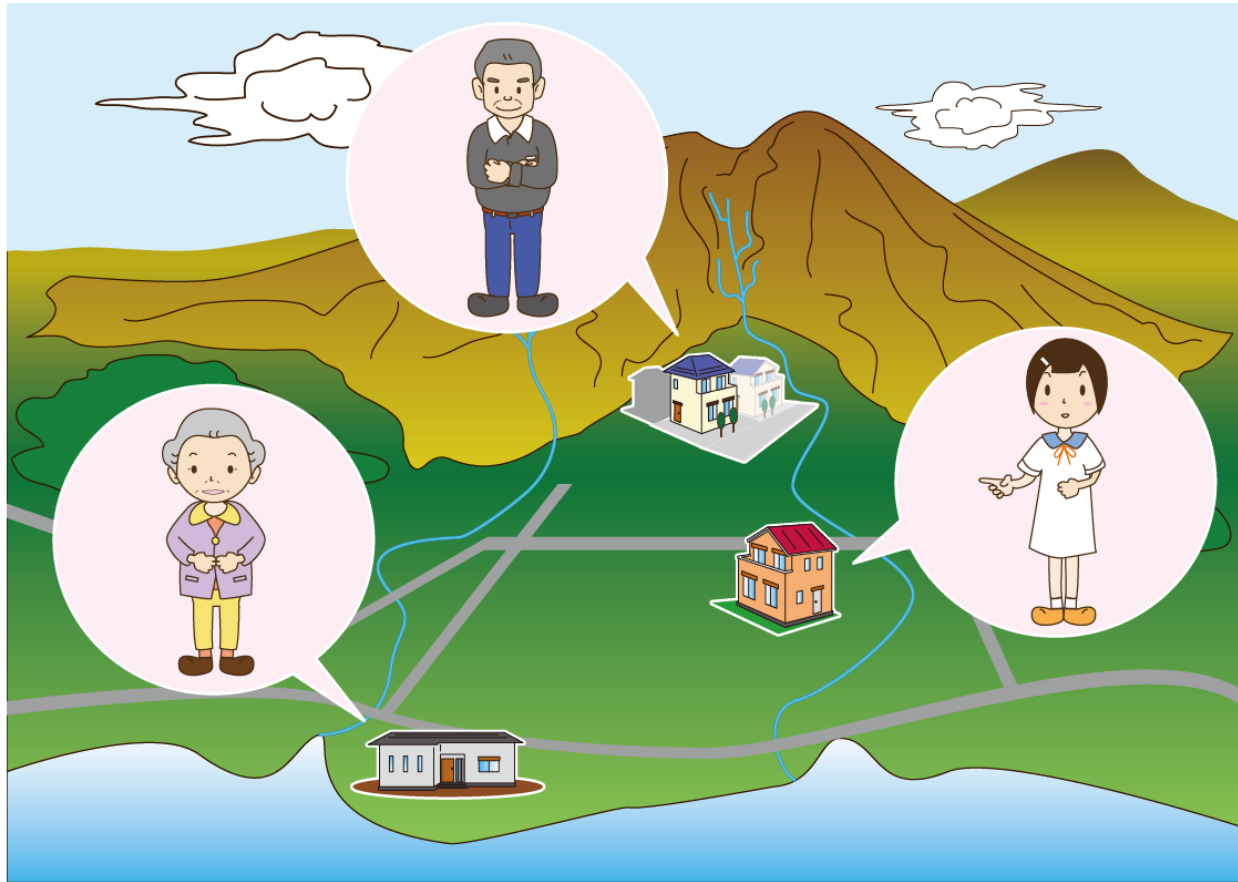
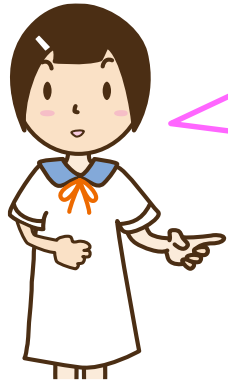


どこにどんな地形があるのか 調べよう



はじめに



さんかくす
三角州、リアス海岸、それに
せんじょうち
扇状地。

学校の授業で、いろいろな
地形のことを勉強したわ。



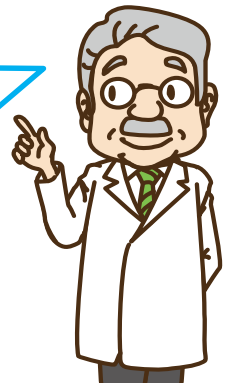
扇状地



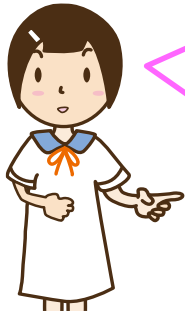
リアス海岸

よく知っているね。

では、それらの地形が日本
のどんな場所で見られるの
か知っているかな？

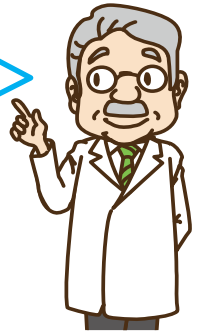


「日本の典型地形」を見てみよう



地形について、もっと詳しく知る方法はないかしら？

国土地理院のウェブサイトで「日本の典型地形」を見てみよう！



日本の典型地形 検索

■ 項目別リスト

- ▶ 1. 地殻の変動による地形
- ▶ 2. 火山の活動による地形
- ▶ 3. 地質を反映した地形
- ▶ 4. 河川の作用による地形
- ▶ 5. 海の作用による地形
- ▶ 6. 氷河・周氷河作用による地形
- ▶ 7. その他の地形

■ 地域別リスト

- ▶ 北海道
- ▶ 東北地方
- ▶ 関東地方
- ▶ 中部地方
- ▶ 中国地方
- ▶ 四国地方
- ▶ 九州地方
- ▶ 沖縄県

項目や地域ごとのリストになっているのね。

国土地理院
Geospatial Information Authority of Japan

国土交通省

本文へ | 総合トップへ | 文字サイズ変更 | 標準 | 拡大 | ENGLISH | サイトマップ

国土地理院について | 基準点・測地観測データ | 地図・空中写真・地理調査 | 防災・災害対応 | GIS・国土の情報 | 申請

地理院ホーム > 地図・空中写真・地理調査 > 主題図(地理調査) > 日本の典型地形について

日本の典型地形について

日本の典型地形

- 日本の典型地形について
- 日本の典型的地形に関する調査
- 本地形(広域の地形)
- 索引
- 項目別リスト
 - ▶ 1. 地殻の変動による地形
 - ▶ 2. 火山の活動による地形
 - ▶ 3. 地質を反映した地形
 - ▶ 4. 河川の作用による地形
 - ▶ 5. 海の作用による地形
 - ▶ 6. 氷河・周氷河作用による地形
 - ▶ 7. その他の地形
- 地域別リスト
 - ▶ 北海道
 - ▶ 東北地方
 - ▶ 関東地方
 - ▶ 北陸地方
 - ▶ 中部地方
 - ▶ 中国地方
 - ▶ 四国地方
 - ▶ 九州地方
 - ▶ 沖縄県

「日本の典型的地形に関する調査」は、平成7年から平成11年に国土地理院が地形の専門家の協力を得て、日本の多様な地形を成因別に194の地形項目に分け、それぞれの地形項目の特徴を有する代表的な地形(全国約3,900箇所)について、都道府県別の一覧表とその位置を概要図(縮小した20万1地勢図)に整理し、「日本の典型地形、都道府県別一覧」(国土地理院技術資料 D1-No.357)として取りまとめたものです。このWebサイトでは、この調査の成果をもとに地理院地図と連携して「日本の典型地形」を公開しています。

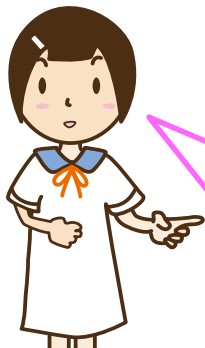
本調査は、身近な自然環境の基盤となる地形に関心を持ち、理解を深めてもらうことを目的として実施したものであり、現地において一目で把握できる規模のものを対象としています。これから地形を学ぶ学生、生徒の皆さんなどが実物に接しながら地形を理解する際に、この「日本の典型地形」を役立てていただければ幸いです。

地理院地図で見る

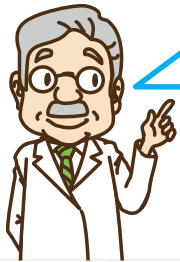
地理院地図で閲覧できる「日本の典型地形ウェブサイト」の詳細についてはこちらをご覧ください。
「日本の典型地形ウェブサイト」リニューアル。～地理院地図との連携でより分かりやすく～

情報

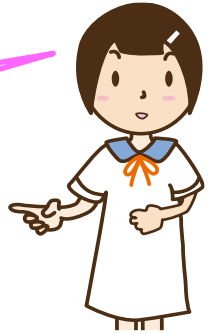
名 称: 九州
地理項目: 扇状地
定 義: 扇状地から平地へ流れるところからできた、下流に向かって扇状に広がる地形。
備 考: 検索条件: 日本の典型地形のページ
ID: 11-4-20-1



いろいろな地形を地図で見よう



「日本の典型地形」では、地形の場所を地図に表示できるよ。



カルデラ湖という地形は、北海道の支笏湖で見られるのね。

■ 項目別リスト

- ▶ 1. 地殻の変動による地形
- ▶ 2. 火山の活動による地形
- ▶ 3. 地質を反映した地形
- ▶ 4. 河川的作用による地形
- ▶ 5. 海的作用による地形
- ▶ 6. 氷河・周氷河作用による地形
- ▶ 7. その他の地形

■ 地域別リスト

- ▶ 北海道
- ▶ 東北地方
- ▶ 関東地方
- ▶ 北陸地方
- ▶ 中部地方
- ▶ 近畿地方
- ▶ 中国地方
- ▶ 四国地方
- ▶ 九州地方
- ▶ 沖縄県

カルデラ湖・火口原湖



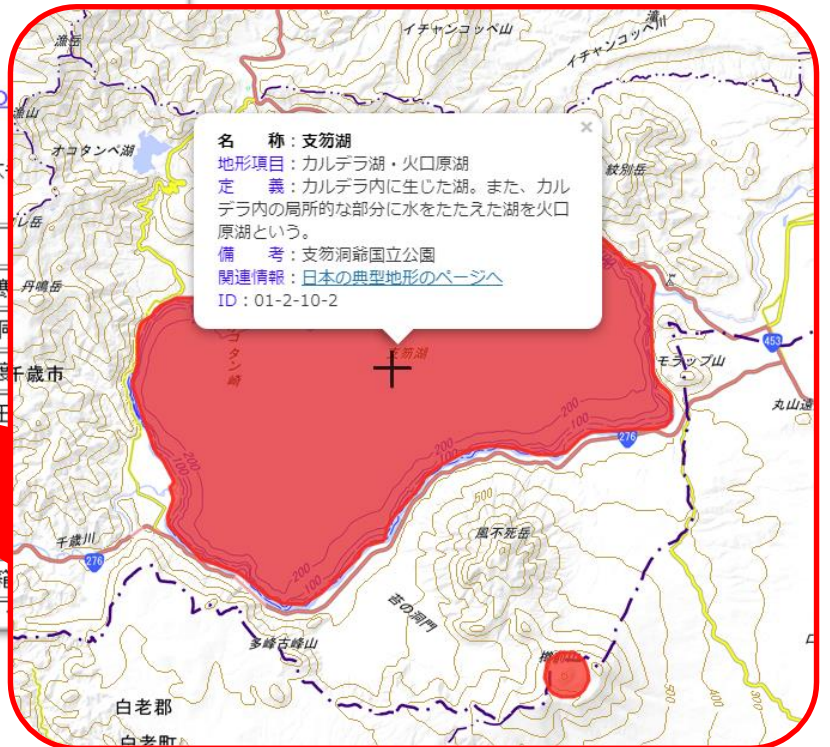
支笏湖【3D】

定義

カルデラ内に生じた湖。そのうちカルデラの全部ないし大

具体的箇所

| 名称 | 都道府県 | 所在地 | 備考 |
|-------|------|---------|-----|
| オンネト | 北海道 | 足寄郡足寄町 | 雌阿寒 |
| 支笏湖 | 北海道 | 千歳市 | 支笏洞 |
| 摩周湖 | 秋田県 | 川上郡弟子屈町 | 透明度 |
| 土和田湖 | 青森県 | 千歳市 | 土和田 |
| 宇曽利山湖 | 青森県 | むつ市 | |
| 土和田湖 | 秋田県 | 鹿角郡小坂町 | |
| 榛名湖 | 群馬県 | 高崎市 | 県 |
| 芦ノ湖 | 神奈川県 | 足柄下郡箱根町 | 富士箱 |



名称: 支笏湖
 地形項目: カルデラ湖・火口原湖
 定義: カルデラ内に生じた湖。また、カルデラ内の局所的な部分に水をたためた湖を火口原湖という。
 備考: 支笏洞爺国立公園
 関連情報: [日本の典型地形のページへ](#)
 ID: 01-2-10-2