

「だいち2号」観測データの干渉解析による西之島の地殻変動

火砕丘の東側に火山噴出物の影響とみられる非干渉領域が見られます。

また、火砕丘の北東側及び南東側で収縮とみられる衛星から遠ざかる変動が見られます。

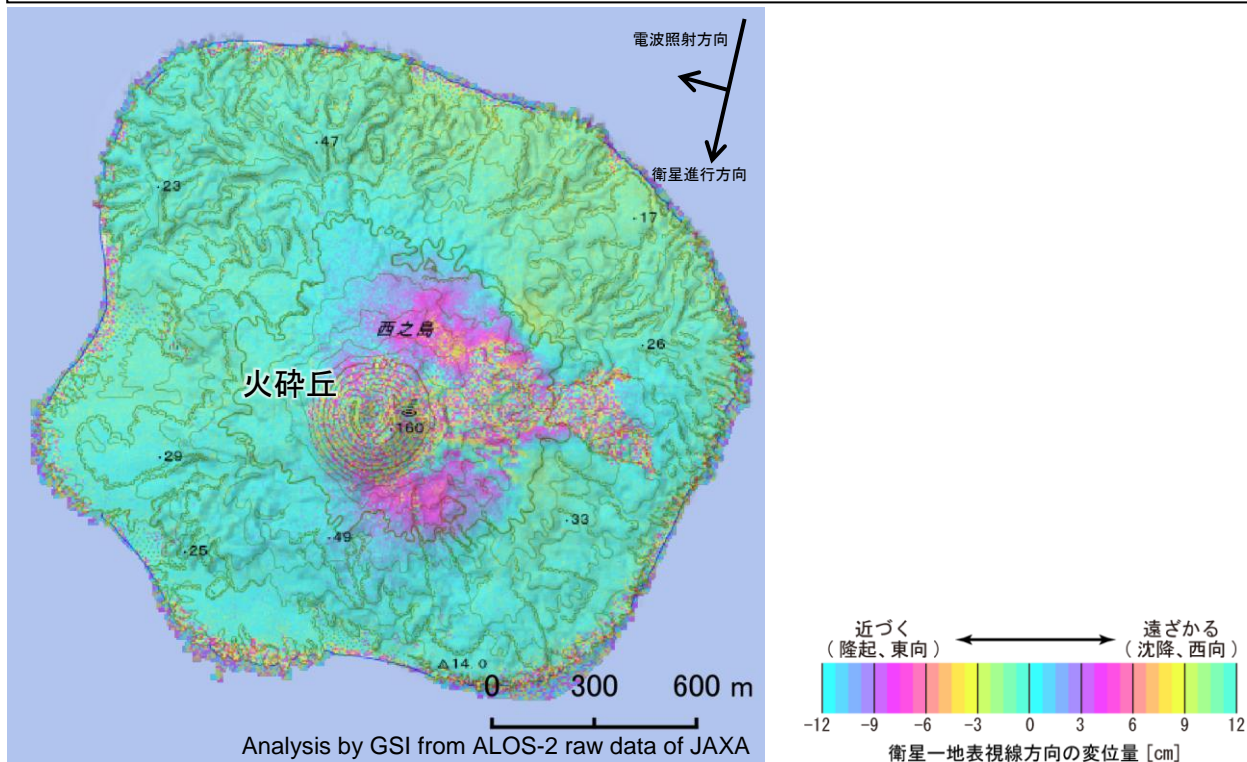


図1 2019年11月22日～2019年12月6日 11:18(14日間) 衛星進行方向 南行、電波照射方向 右、入射角 58.7°

参考 12月2日までの地殻変動

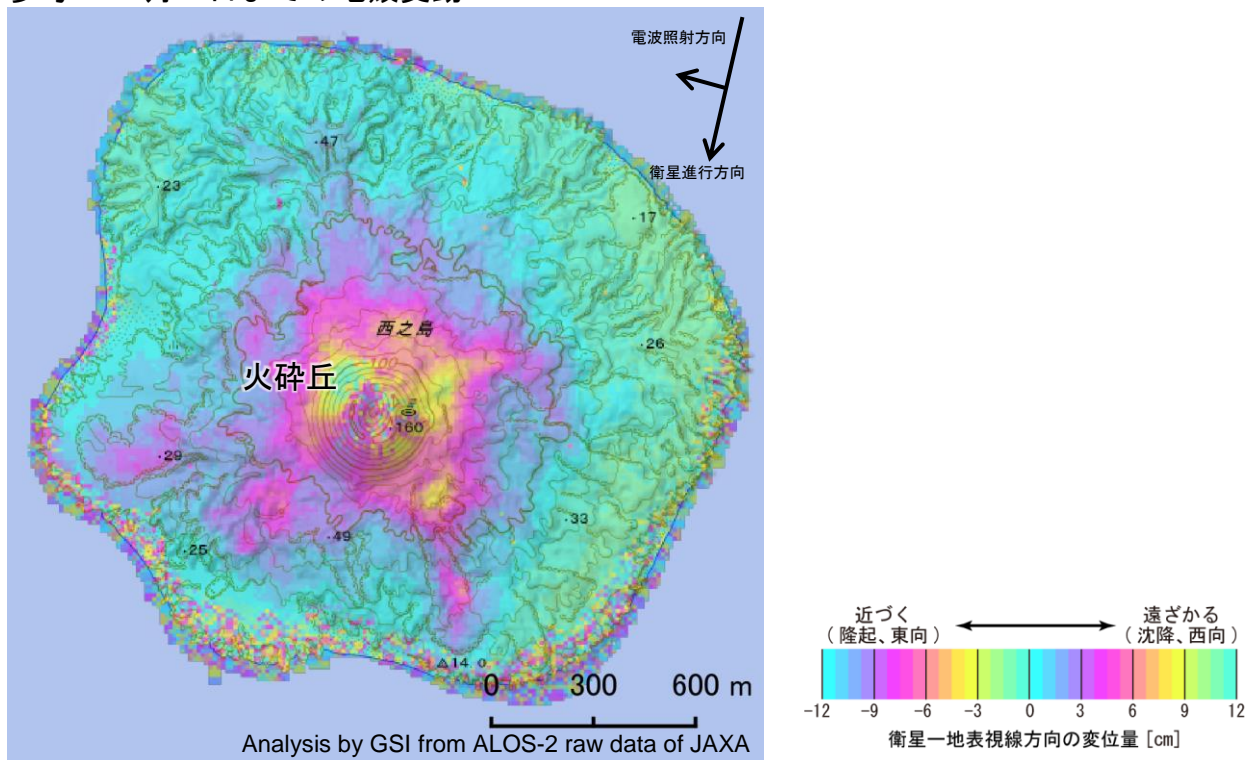


図2 2019年3月25日～2019年12月2日 11:31(252日間) 衛星進行方向 南行、電波照射方向 右、入射角 42.9°