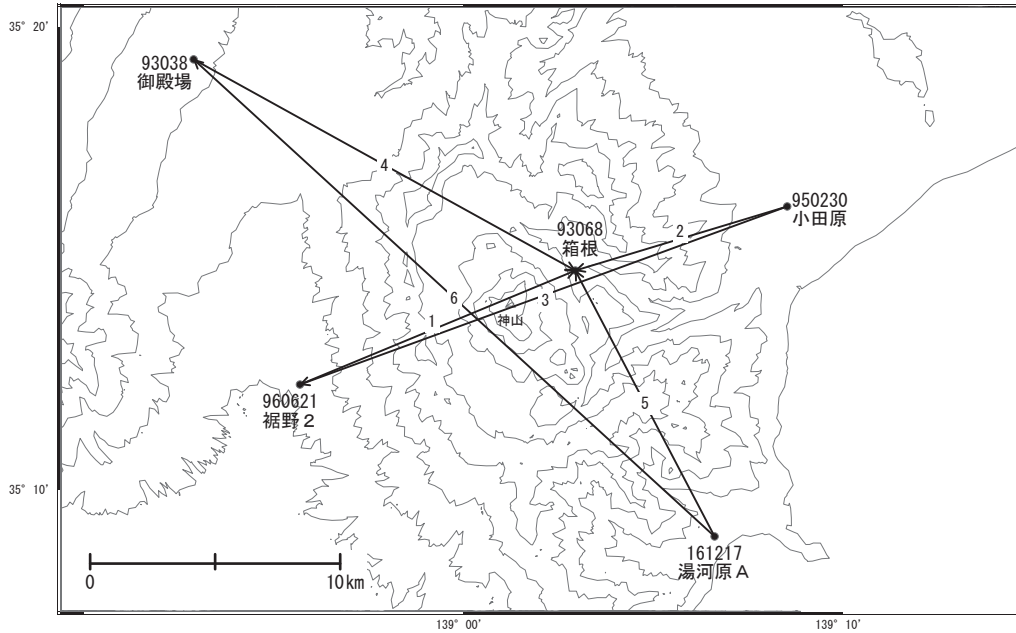


# 箱根山周辺の地殻変動

—GEONET(電子基準点等)による連続観測結果—

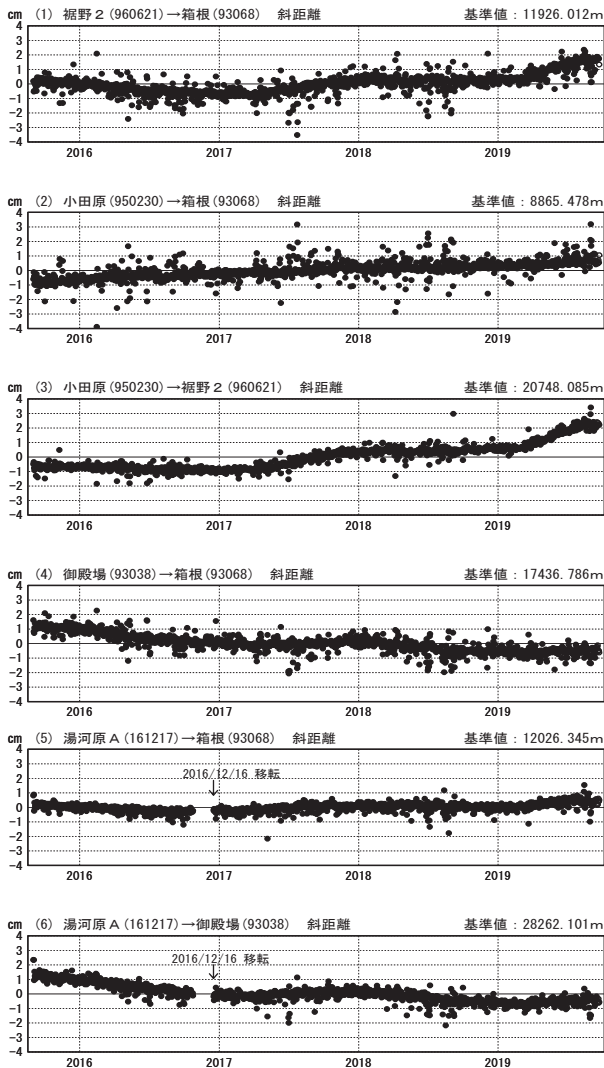
箱根山を挟む基線で、2019年3月中旬頃から見られている伸びの傾向は、8月中旬頃から鈍化しています。

箱根山周辺 GNSS連続観測基線図



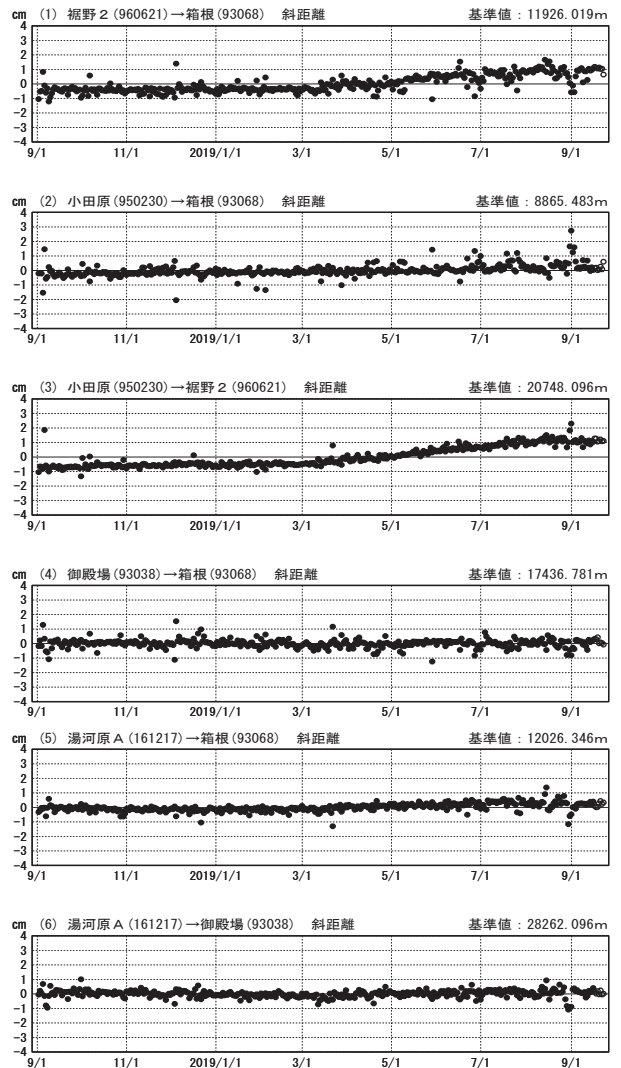
基線変化グラフ

期間: 2015/09/01~2019/09/22 JST



基線変化グラフ

期間: 2018/09/01~2019/09/22 JST



●—[F3] ○—[R3:速報解]