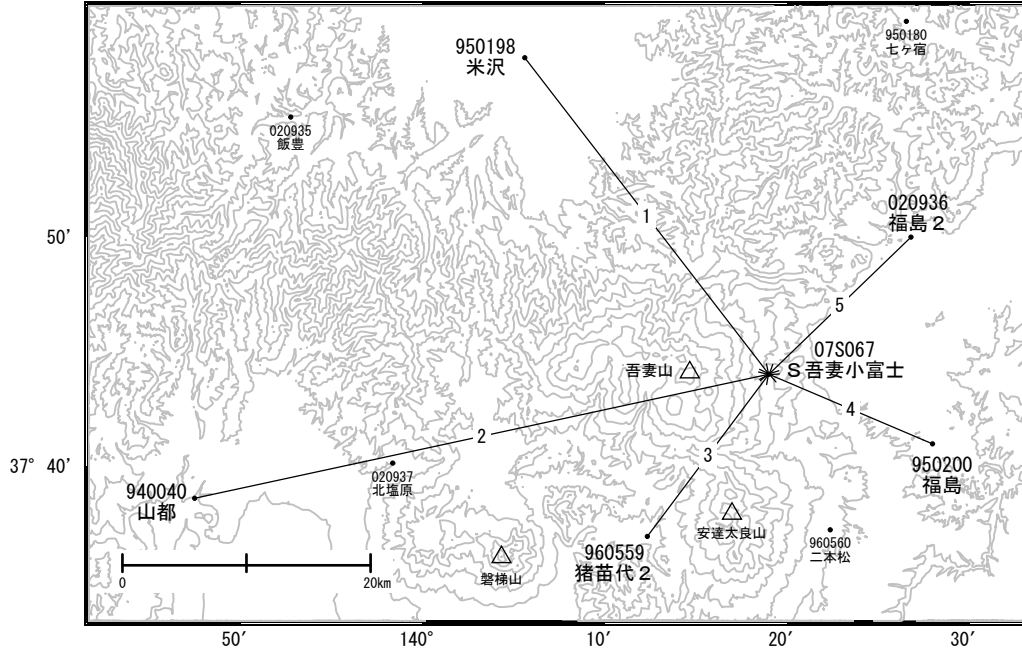


吾妻山周辺の地殻変動

—GEONET(電子基準点等)による連続観測結果—

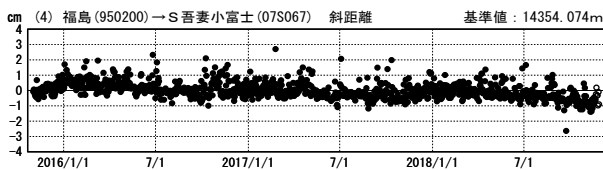
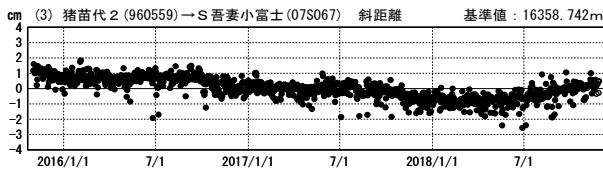
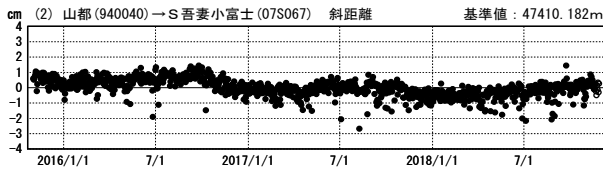
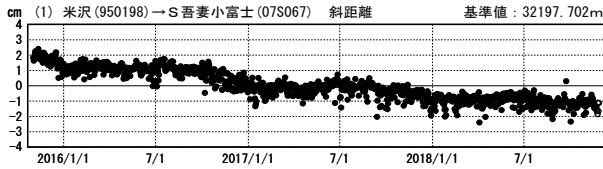
吾妻山周辺では、2018年5月頃から山体の膨張を示す地殻変動が見られています。

吾妻山周辺 GNSS連続観測基線図



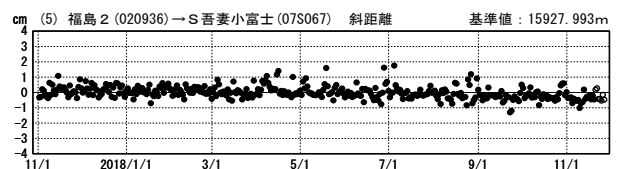
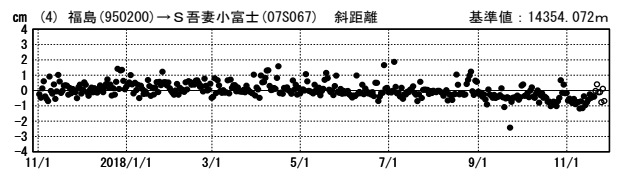
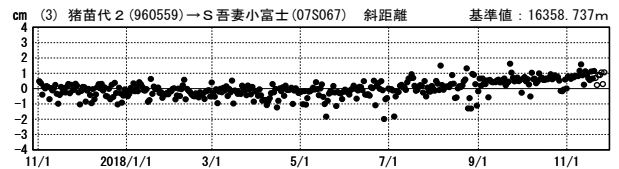
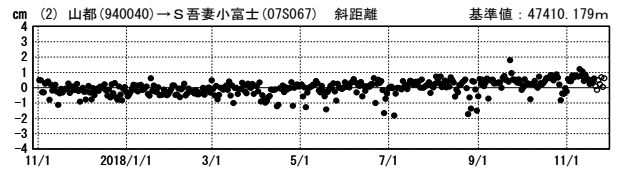
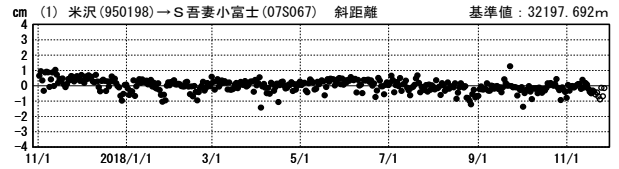
基線変化グラフ

期間: 2015/11/01~2018/11/26 JST



基線変化グラフ

期間: 2017/11/01~2018/11/26 JST



● [F3:最終解] ○ [R3:速報解]

「だいち2号」観測データの干渉解析による吾妻山の地殻変動

大穴火口周辺で膨張とみられる衛星に近づく変動が見られます。(図2、図4)

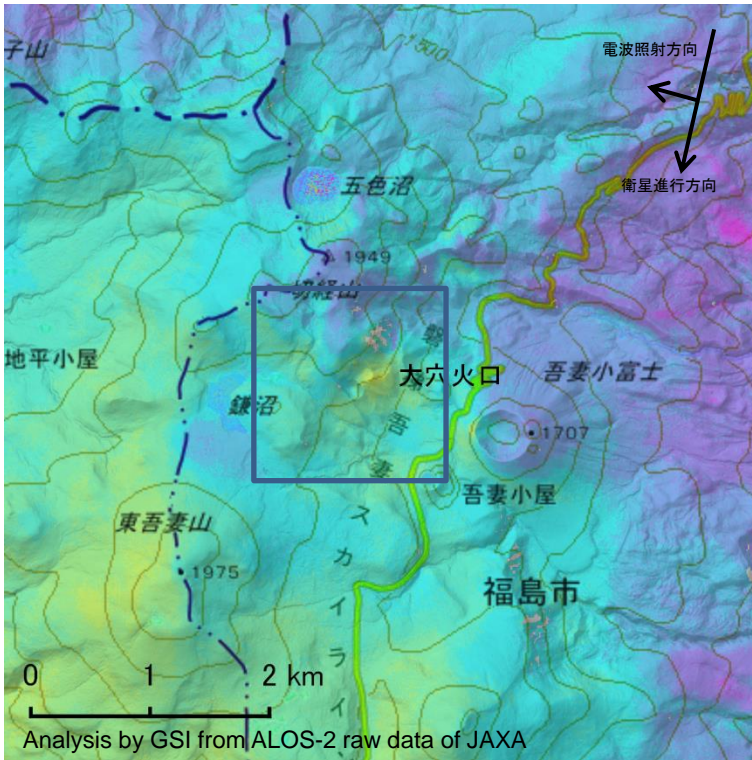


図1 2018年6月28日～2018年10月18日 11:43
衛星進行方向 南行、電波照射方向 右、入射角 39.0°

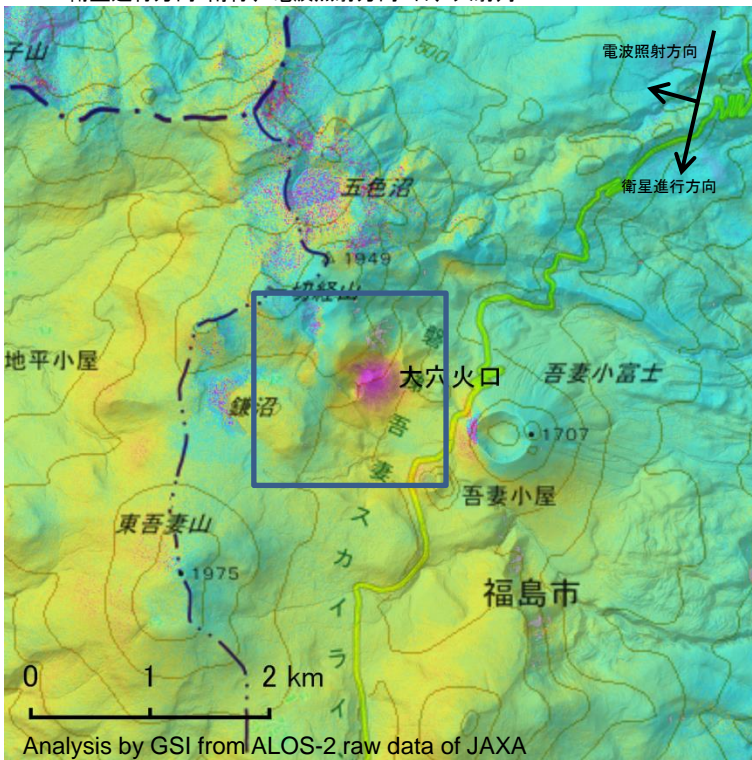


図3 2018年6月28日～2018年11月29日 11:43
衛星進行方向 南行、電波照射方向 右、入射角 39.0°

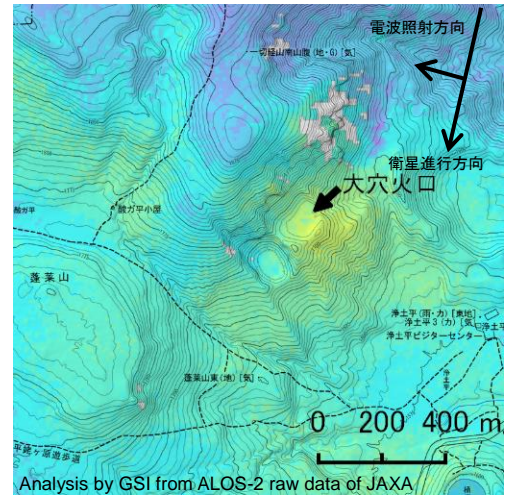


図2 図1の大穴火口拡大図

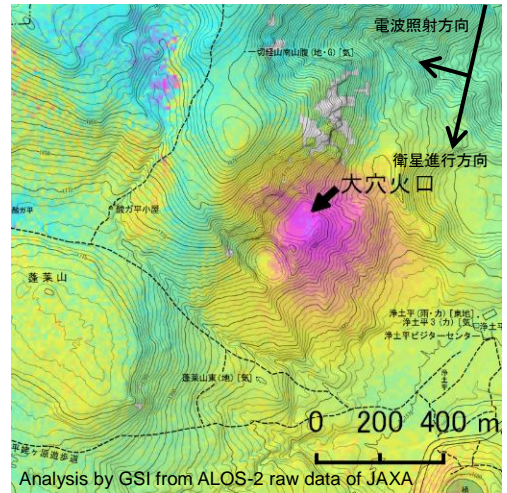
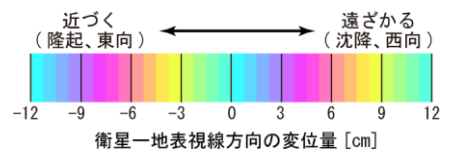


図4 図3の大穴火口拡大図

