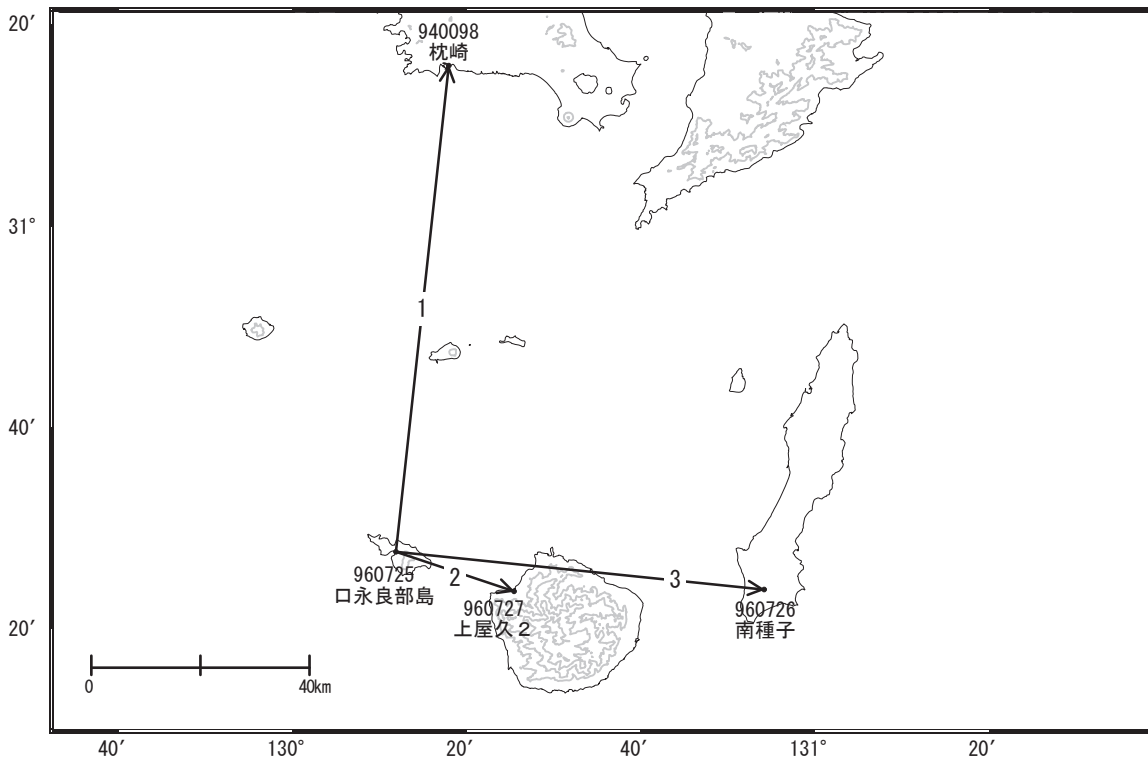


# 口永良部島周辺の地殻変動

—GEONET(電子基準点等)による連続観測結果—

顕著な地殻変動は観測されていません。

口永良部島周辺 GNSS連続観測基線図

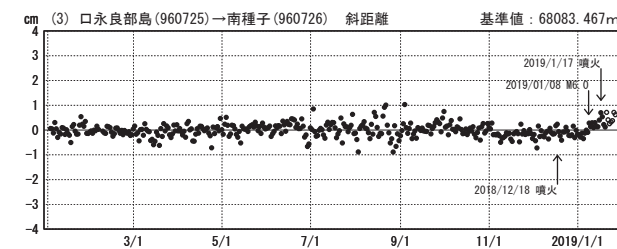
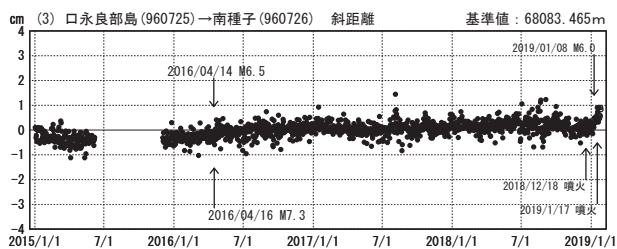
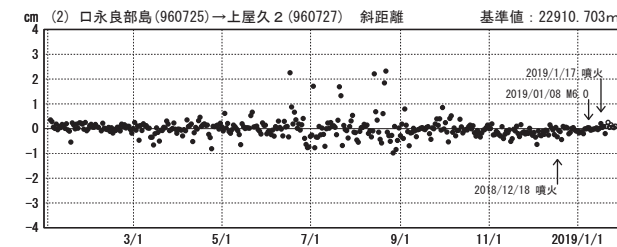
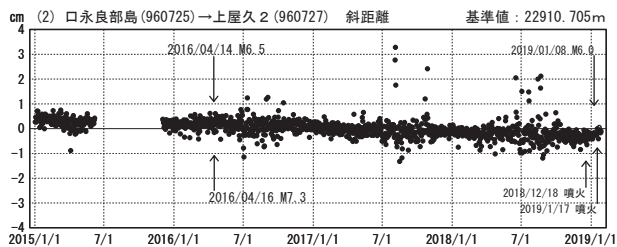
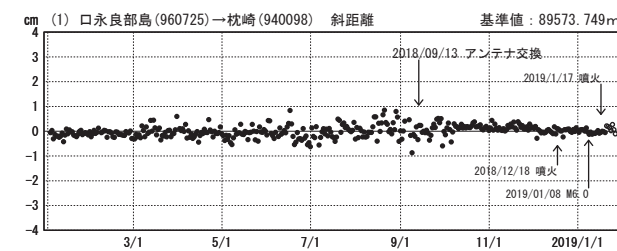
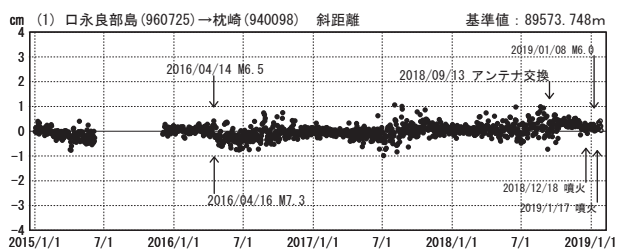


基線変化グラフ

※停電のため、2015/6/7~12/2が欠測

期間：2015/01/01~2019/01/26 JST

期間：2018/01/02~2019/01/26 JST



●—[F3:最終解] ○—[R3:速報解]

# 「だいち2号」観測データの干渉解析による口永良部島の地殻変動

新岳周辺で1月17日の噴火に伴う火砕物の堆積とみられる非干渉領域が見られます。

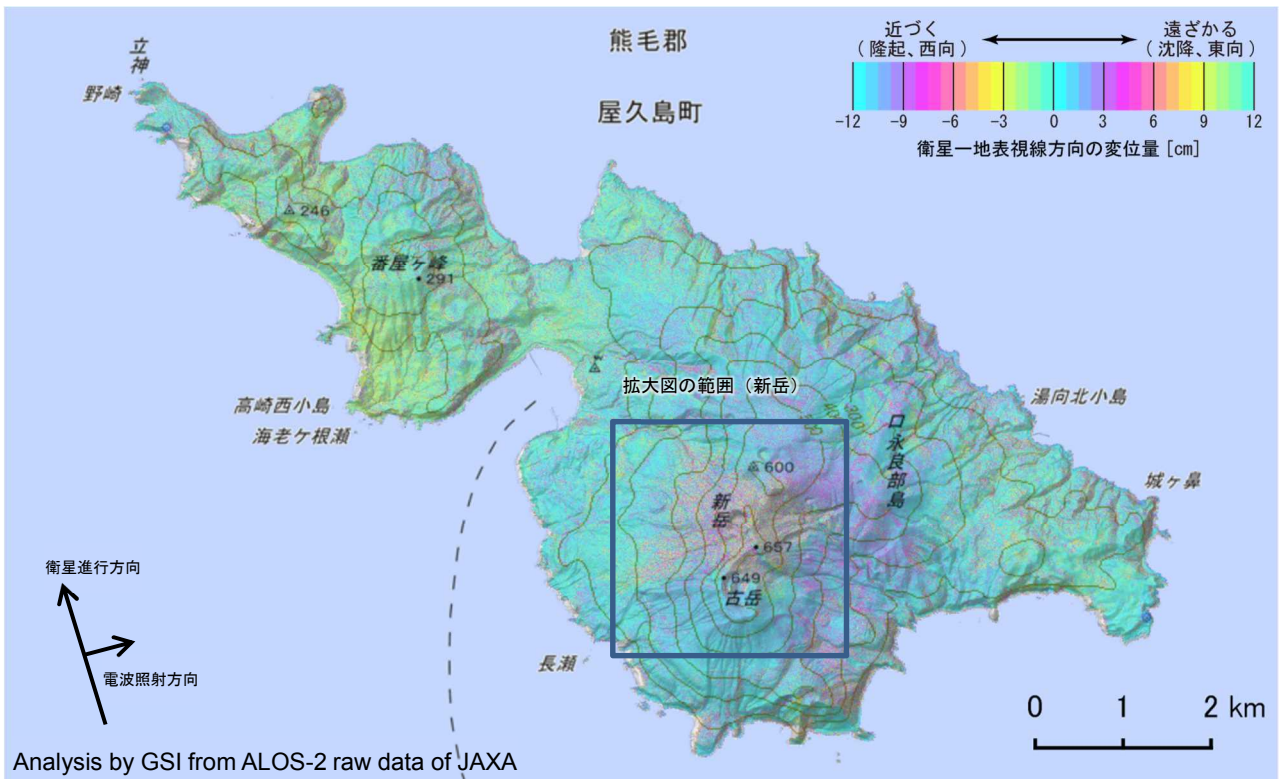


図1 2018年10月29日～2019年1月21日 00:25 衛星進行方向 北行、電波照射方向 右、入射角 47.1°

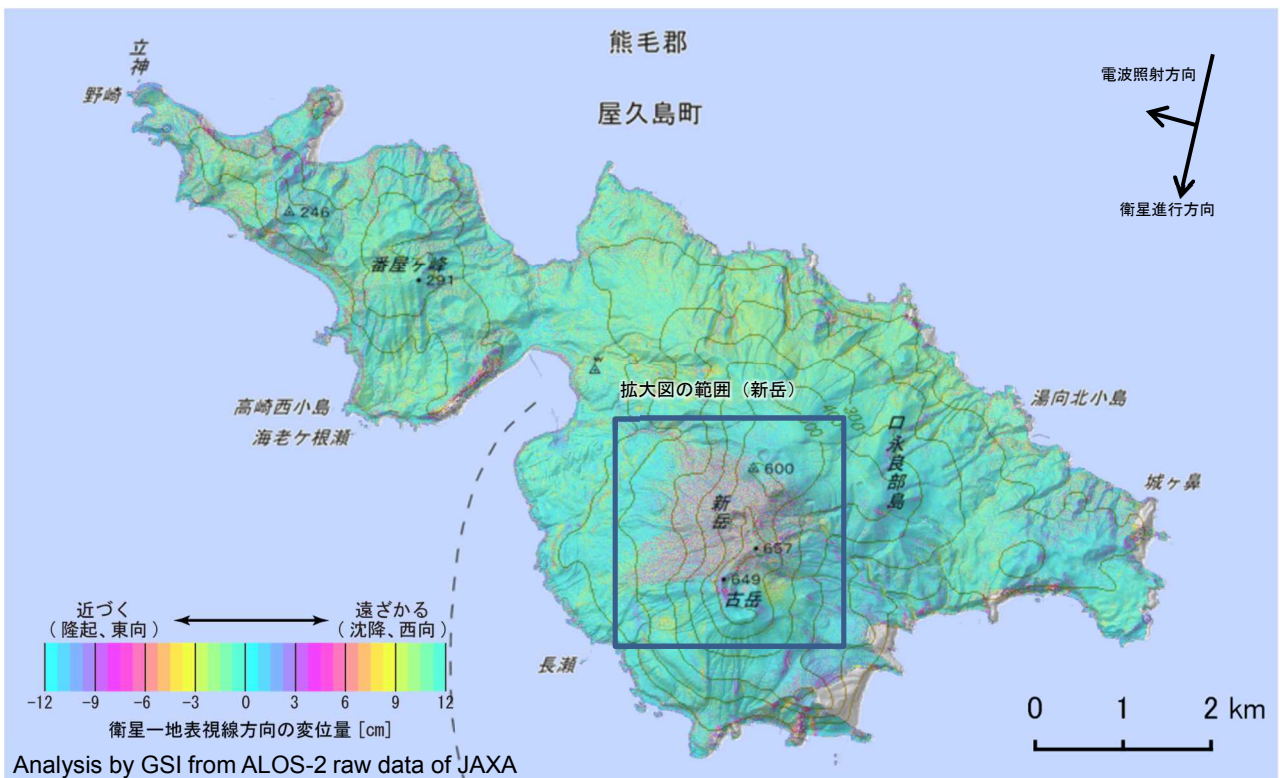


図2 2018年12月24日～2019年1月21日 12:19 衛星進行方向 南行、電波照射方向 右、入射角 37.6°

本解析で使用したデータは、火山噴予知連絡会衛星解析グループの活動を通して得られたものです。

国土地理院

【新岳の拡大図】

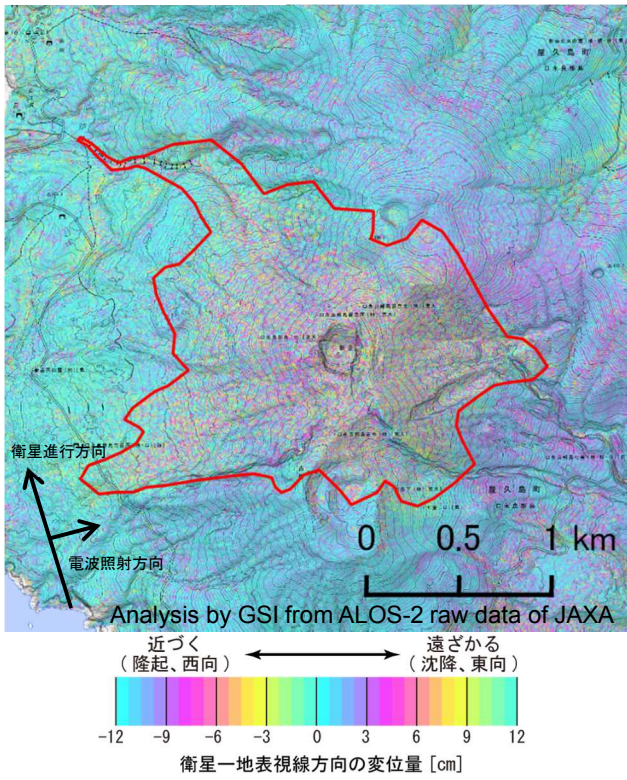


図3 2018年10月29日～2019年1月21日 00:25  
衛星進行方向 北行、電波照射方向 右、入射角 47.1°

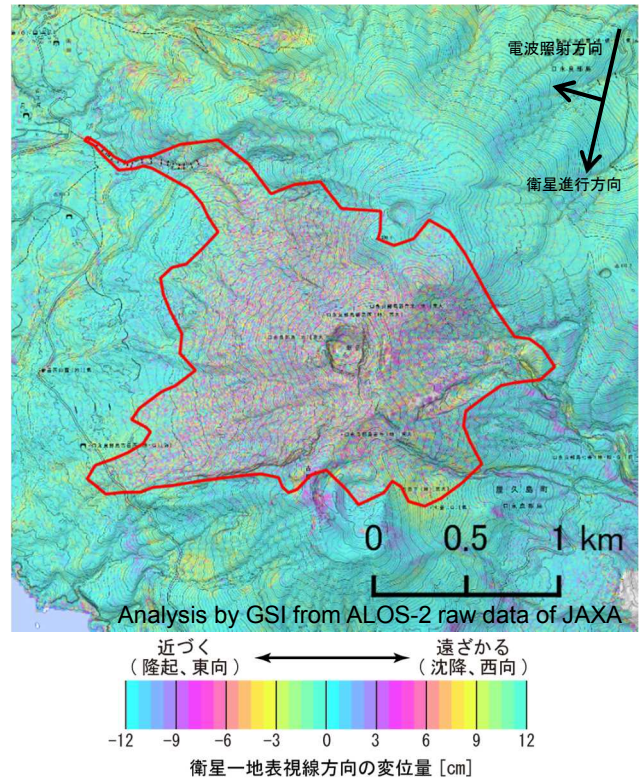


図4 2018年12月24日～2019年1月21日 12:19  
衛星進行方向 南行、電波照射方向 右、入射角 37.6°

図中の赤線は SAR 干渉画像から読み取った非干渉領域の外縁を表す。