

地図と測量のコンテンツにふれてみよう！
 「地理院地図を使ってみよう」編 第3回 高さを色分けしてみよう



ぼく
 僕が住んでいる土地の高さはどれくらいなんだろう？



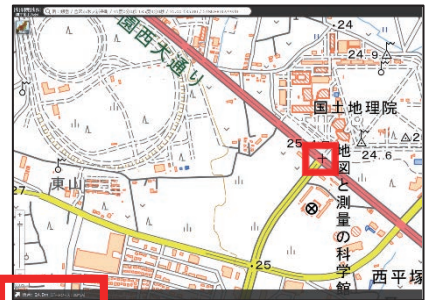
そんなときは地理院地図を見るのが一番じゃ。
 「標高」を調べることができるんじゃよ。



かいばつ
 「海拔」ということばも聞いたことがあるけど、何が違うの？



東京湾の平均海面の高さを 0m とするのが「標高」、
 近くの海の、海面の高さを 0m とするのが「海拔」なんじゃ。
 地図と測量の世界では「標高」を用いているんじゃよ。
 地理院地図では、地図の中心の+の場所の標高が画面
 左下に表示されるぞ。



詳しくは、以下のページで説明しているぞ！

- 広報誌 > [ことばのミニ辞典～第 13 回「標高と海拔」～](#)
- キッズ > [標高と海拔と水準点](#)
- 基本測量 > 地球の形をはかる > 水準点 (高さを求める) > [高さの基準](#)

標高: 24.8m (データソース: DEM5A)



それじゃあ、地理院地図で
 標高を色分けした地図を
 作ってみようよ！



そうじゃな。今回は、
 試しに「東京駅周辺」
 を調べてみよう。



まず、地理院地図で

- ①「東京駅」を検索
- ②画面左上のアイコン [地図]
- ③[標高・土地の凹凸]
- ④[自分で作る色別標高図]
 を選択するんじゃ！



①



②



③



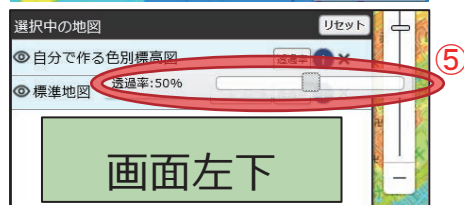
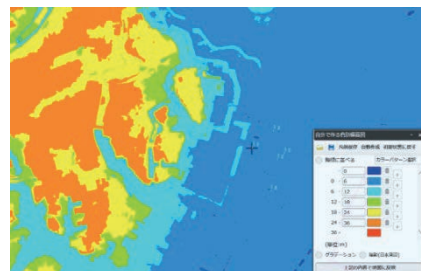
④



あれれ？色で塗りつぶされて、
東京駅がどこかわからなくな
っちゃった！



心配はいらんぞ！
⑤画面左下「自分で作る色別標高図」
の透過率を変えてあげれば…



なるほど！
千代田区側の方が、標高が高い
ことが一目でわかるね！



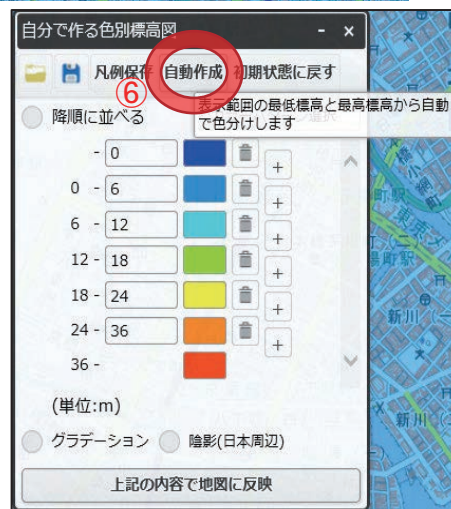
色は自分で設定することができるん
じゃが、わしのおすすめは
⑥[自動作成] じゃ。
その場所のちょうど良い色分けにし
てくれるぞ！



慣れてきたら、自分好みにカスタ
マイズしてみようかな。



洪水などの災害への備えにも役立つから、
ぜひ活用してほしいのう。
今回の内容は、動画でも紹介しておるぞ。



• [地理院地図ヘルプ](#) > [使い方動画一覧](#) > [高さを色分けしてみよう](#)