

地図と測量のコンテンツにふれてみよう！  
「地理院地図を使ってみよう」編 第6回 ～過去の災害を学ぼう②～



「自然災害伝承碑」以外にも、  
地理院地図で災害を学べるものはないの？

もちろんあるぞ！地理院地図では、災害時の被災地の写真や  
被災状況を示した地図を見ることができるんじや。

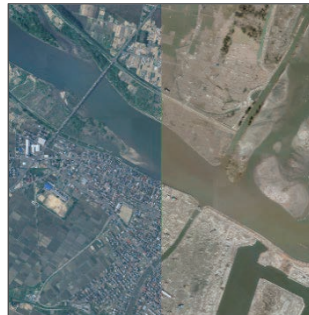


写真って、もしかして空中写真のこと？

鋭いのう！

**第2回 昔の写真を見てみよう**

でも紹介した空中写真のほか、  
浸水推定図といった被災状況を示した地図などじやな。  
災害対応や復旧・復興対策などに  
使われているんじや。



平成23年東北地方太平洋沖地震における災害前と災害後の比較写真



浸水推定図  
水系球磨川（人吉市周辺）



確かに、空中写真なら被災の様子が確認  
しやすそうだね。

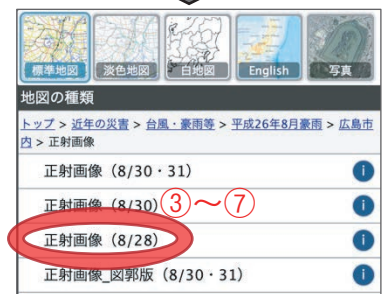
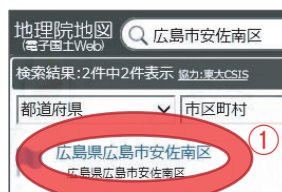
- [広報誌 > 第2回 昔の写真を見てみよう](#)
- [国土院の防災業務 > 5. 災害復旧・復興を支援する > 空中写真などの被災状況をあらわす情報について](#)



それでは、実際に使っていこう。  
例として、「平成26年広島豪雨の土砂災害」の様子を見てみよう。



- ① [広島市安佐南区]と検索
- ② 画面左上のアイコン [地図]をクリック
- ③ [近年の災害]
- ④ [台風・豪雨等]
- ⑤ [平成26年8月豪雨]
- ⑥ [広島市内]
- ⑦ [正射画像]  
-[正射画像(8/28)]  
をクリックすると、災害時の空中写真が表示されるぞ！

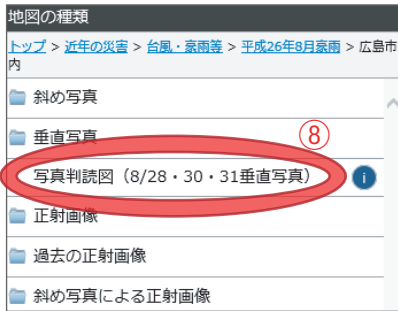


山から住宅地に土砂が流れ込んで  
茶色くなっているのがわかるね。



そうじゃろう。次に、

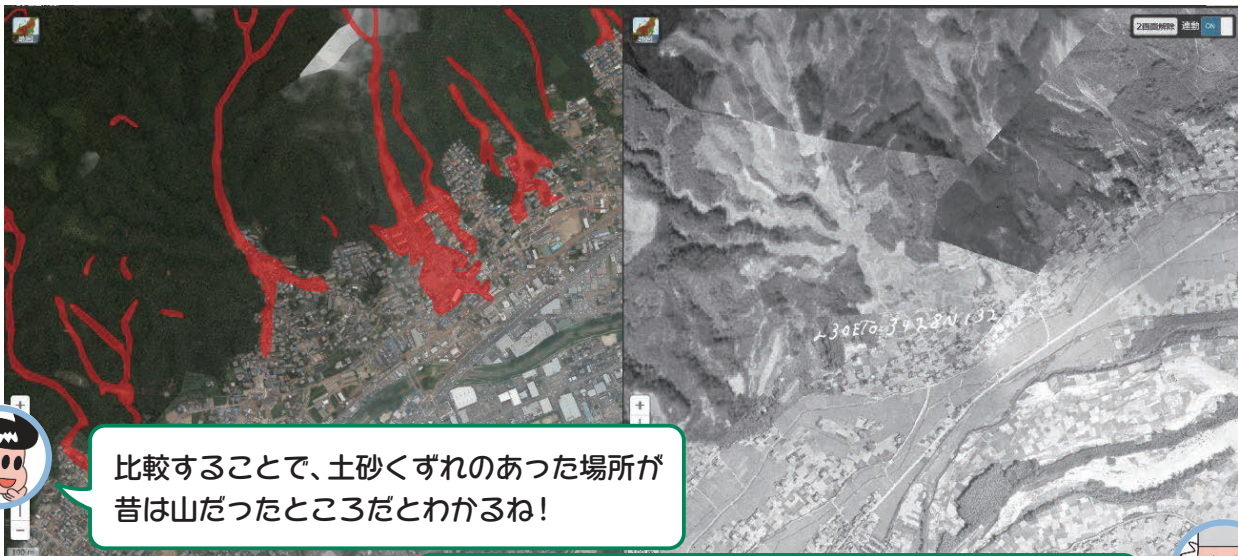
⑧[写真判読図 8/28・30・31 垂直写真]  
をクリックすると……



土砂が流れ込んだ範囲が赤く色付け  
されるんだ！見分けやすいね！



さらに、  
⑨[ツール]-[並べて比較]  
右側の画面で、  
⑩[年代別の写真]  
-[1945~1950年]  
を選べば……



比較することで、土砂くずれのあった場所が  
昔は山だったところだとわかるね！

昔の写真以外にも地形図などを組み合わせることで、  
災害と地形の関係を改めて確認できるはずじゃ。



地理院地図では、地震・洪水・噴火など  
その他の災害の情報も公開しているんじゃ。  
使い方動画も公開しているから、見てみて  
ほしいのう。



今回の内容はこのページだね！

- [地理院地図ヘルプ](#)>[使い方動画一覧](#)>  
[土砂災害 \(平成 26 年広島豪雨\)](#)

土砂災害(平成26年広島豪雨)

砂災害【地理院地図】被災地...

平成26年  
広島豪雨

地理院地図を使ってみよう 国土地理院

被災地の空中写真や、判読した土石流の範囲を示す方法等を  
紹介します。