

「だいち2号」観測データの干渉解析による西之島の地殻変動

火砕丘の周辺の広範囲で衛星から遠ざかる変動が見られます。また、火砕丘の北東斜面で変動が見られます（図1、図2）。

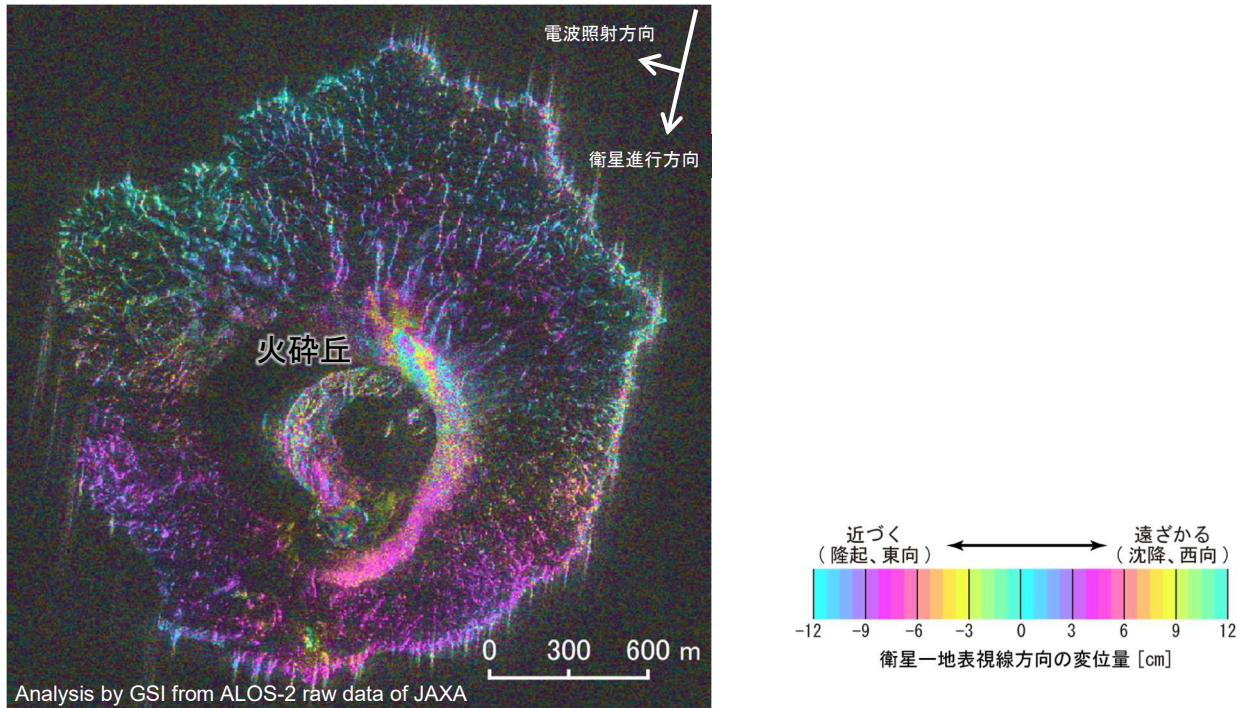


図1 SAR干渉解析結果

2020年11月6日～2020年12月4日 11:18 衛星進行方向 南行、電波照射方向 右、入射角 58.7°

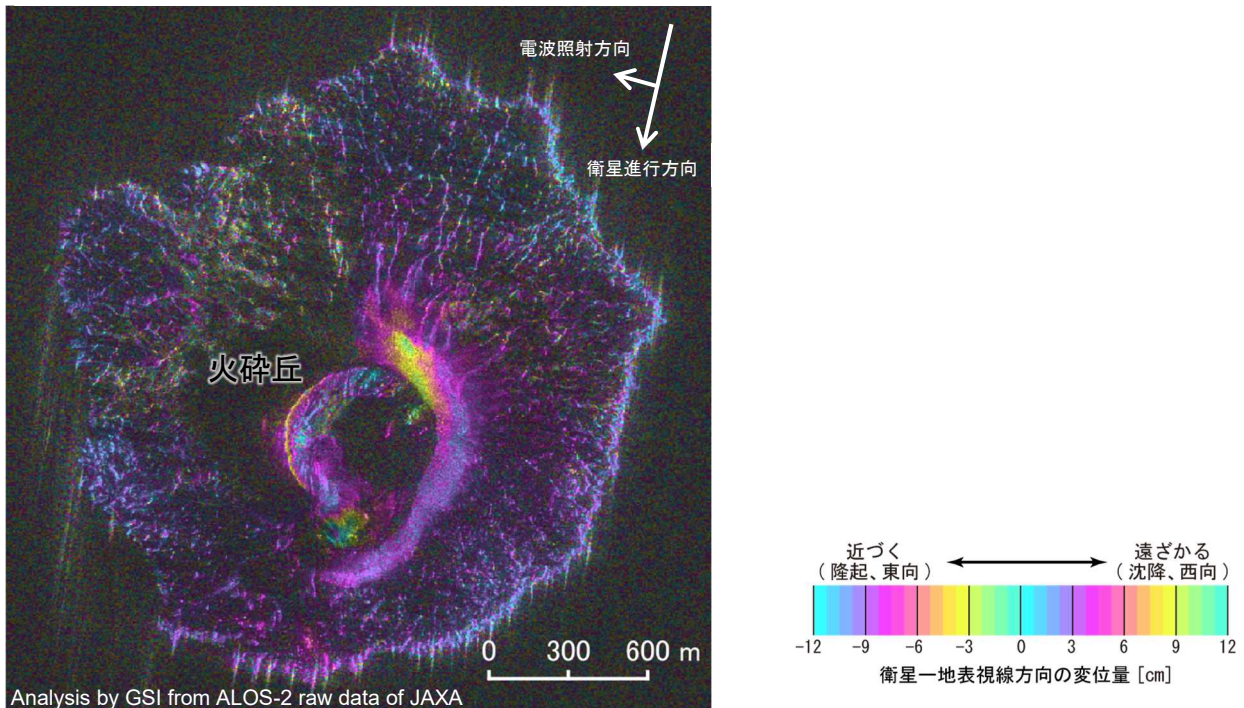


図2 SAR干渉解析結果

2020年12月4日～2020年12月18日 11:18 衛星進行方向 南行、電波照射方向 右、入射角 58.7°