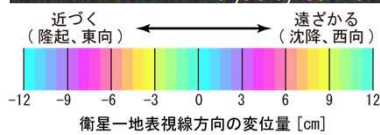
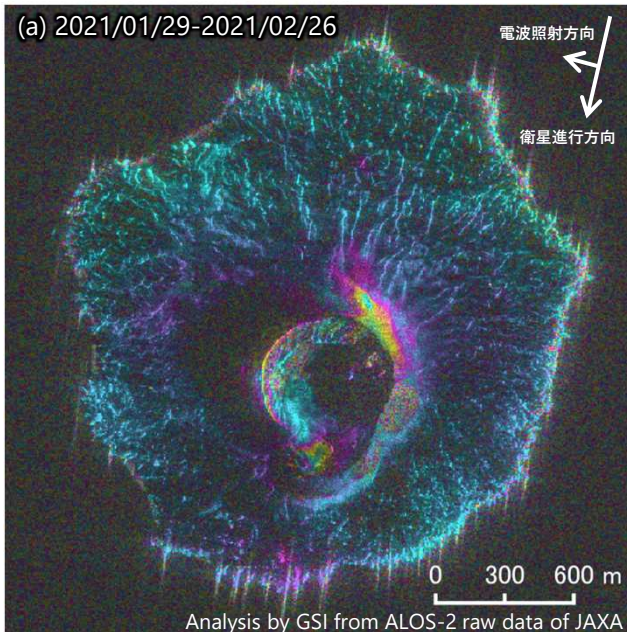


## 西之島のSAR干渉解析結果について【2021年2月】

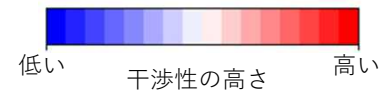
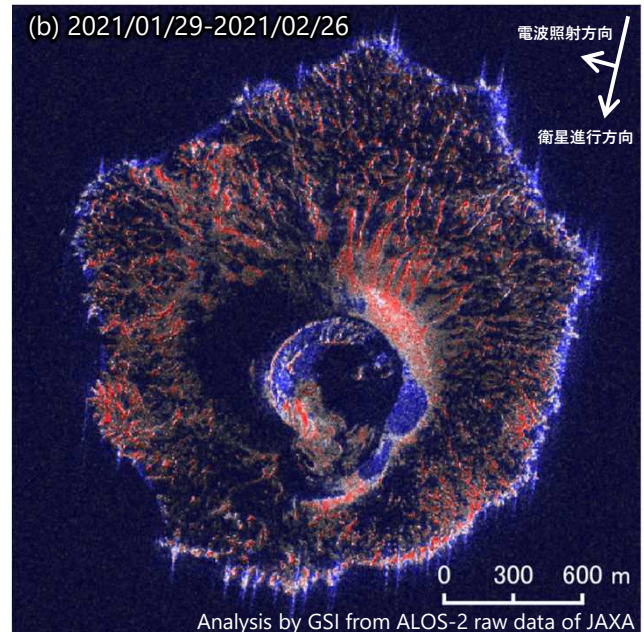
(a)では、火砕丘の周辺で衛星から遠ざかる変動が見られます。また、火砕丘の北東斜面及び南側で変動が見られます。(b)では、火砕丘の南東斜面で干渉性が低くなっています。(c2)のSAR強度画像では、前回観測された(c1)に比べて海岸線及び火砕丘の形状に変化は見られません。

### 干渉画像

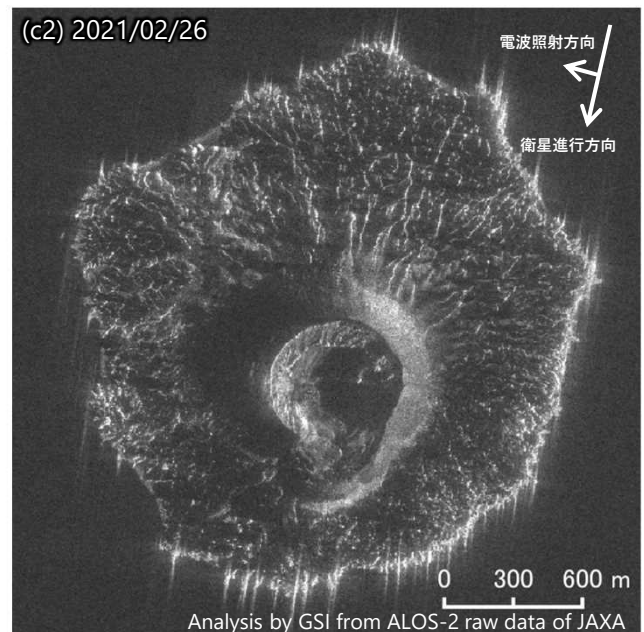
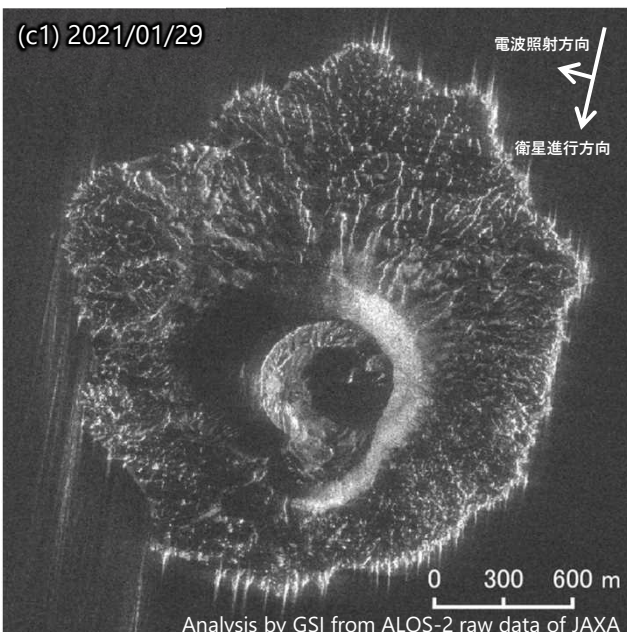


背景：SAR強度画像

### 干渉性の高さ



### 強度画像



本解析で使用したデータの一部は、火山噴火予知連絡会衛星解析グループの活動を通して得られたものです。

西之島

## 西之島のSAR干渉解析結果について【2021年2月】

	(a) (b)	(c1)	(c2)
衛星名	ALOS-2	ALOS-2	ALOS-2
観測日時	2021/01/29 2021/02/26 11:18頃 (28日間)	2021/01/29 11:18頃	2021/02/26 11:18頃
衛星進行方向	南行	南行	南行
電波照射方向	右(西)	右(西)	右(西)
観測モード*	S-S	S	S
入射角	58.7°	58.7°	58.7°
偏波	HH	HH	HH
垂直基線長	-82 m		

\* S：スポットライト（3×1m）モード