

一目瞭然！ イラストで学ぶ過去の災害と地形

本コンテンツは、過去の災害と地形を比較することで災害の危険性を直感的に学び、類似する地形にはどんな災害の危険性があるか把握することを目的としています。

そのため、簡易な表現を用いており、必ずしも地形の専門分野と対応するものではありません。

また、本コンテンツ内の自然災害伝承碑は2020年10月末時点で登録されているものを使用しています。

本コンテンツの特徴

1. 過去の災害における被害範囲と地形の関係をイラストで直感的な理解を促す
2. 地域における過去の災害と地形の関係を簡易な表現で解説する
3. 類似する地形特性を持つ他の地域の災害履歴を把握する
4. 土地の成り立ちで区分した地形分類で災害の危険性を把握する

○コンテンツの入り口

地理教育の工具箱



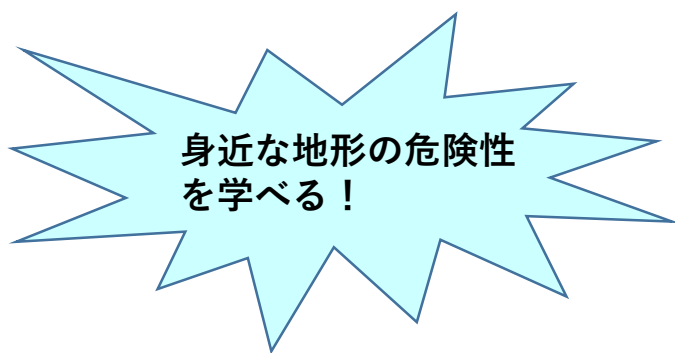
地理教育の工具箱

地図や地理、防災学習について、教育関係の方々向けに、国土地理院のコンテンツツールについて紹介するページです。



地図で学ぶ防災ポータル	地理教育支援コンテンツ	教科書出版社や学生は業界 説明会やサマースクールのご案内
災害が起きる 災害が広がる 災害から学ぶ 人口はこちら	目的 ・小学校～4年生 ・小学校の先生 ・中学生 ・高校生 ・地域の調査や研究 ・もって帰る使用	対象 ・教員 ・説明会やサマースクールの案内 ・学生向け情報発信 人口はこちら

入り口はこちら



身近な地形の危険性を学べる！

一目瞭然！ イラストで学ぶ過去の災害と地形



過去に災害が発生した場所と似た地形が簡単に見つかる！

方法 1

3つの要素の組み合わせ

周囲の山地の様子

× 川のみちのり

× 川の周りの様子

- ・ 山地あり
- ・ 山地なし

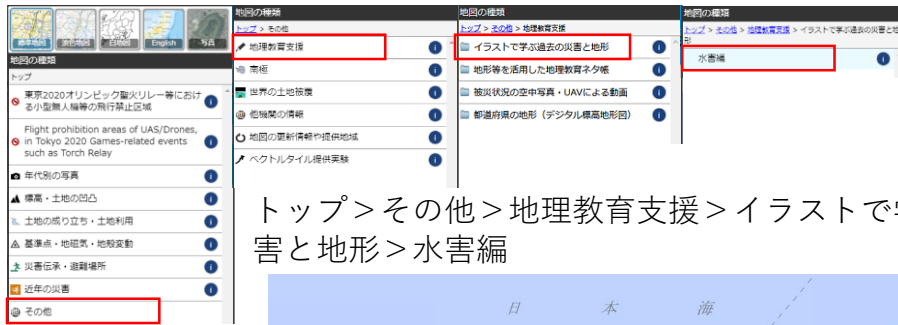
- ・ 山地の間を流れる川
- ・ 山地から平野へ流れる川
- ・ 平地から山地へ流れる川
- ・ 山地から流れる天井川
- ・ 平地から台地へ流れる川
- ・ 平地の中を流れる川

- ・ 山地に接する平地
- ・ 山地に囲まれた平地（盆地）
- ・ 山地に囲まれればまる平地
- ・ 天井川の背後に広がる平地
- ・ 台地に接する平地
- ・ なだらかな平地

↓ 画像をクリックすると同じ地形特性の一覧に移動します ↓

山地あり 山地の間を流れる川 山地に接する平地	山地あり 山地から平地へ流れる川 山地に接する平地	山地あり 平地から山地へ流れる川 山地に囲まれた平地(盆地)	山地あり 平地から台地へ流れる川 山地に囲まれた平地(盆地)	山地あり 平地から山地へ流れる川 山地に囲まれればまる平地
山地あり 山地から流れる天井川 天井川の背後に広がる平地	山地あり 平地の中を流れる川 山地に接する平地	山地なし 平地の中を流れる川 台地に接する平地	山地なし 平地の中を流れる川	平地の中を流れる川 なだらかな平地

画像をクリックすると似た地形特性の一覧へ



トップ>その他>地理教育支援>イラストで学ぶ過去の災害と地形>水害編

丸印のアイコンをクリックすると、地形特性を説明するコンテンツへのリンクが表示



地形特性を説明するコンテンツの例 (岡山県倉敷市真備地域)

過去の災害と地形の比較

直感で把握

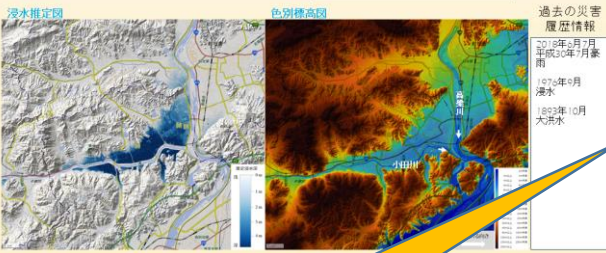
もう少し詳しく理解

高梁川小田川倉敷市真備地域

平地から山地へ流れる川 山地に囲まればまる平地

過去に特徴的な災害をもたらした要因
 平成30年(2018年)7月豪雨
 平成30年(2018年)6月28日から7月8日にかけて、西日本を中心に北海道や中部地方を含む全国的に広い範囲で発生した、台風7号および梅雨前線等の影響による集中豪雨。多くの地域で河川の氾濫や浸水害、土砂災害が発生した。
 ※災害の概要は自然災害責任承継等の内容を掲載

山地から流れ出した川が合流しているね。下流部に山地があり、平地がせまくなっているね。
 水は高いところから低いところへ流れる。川が合流するところでは、水の流れが悪くなって増水しやすいので注意しよう。



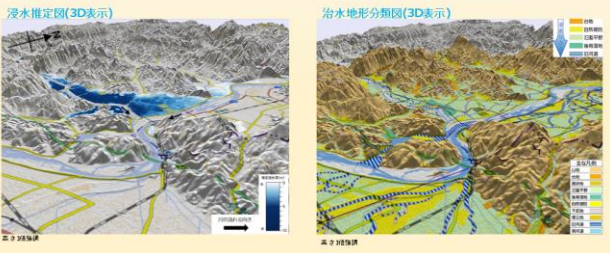
過去の災害履歴情報
 ① 28年7月 平成14年7月豪雨
 ② 29年4月 浸水
 ③ 29年10月 大雨水

高梁川小田川倉敷市真備地域

土地の成り立ち

過去に特徴的な災害をもたらした要因
 平成30年(2018年)7月豪雨
 平成30年(2018年)6月28日から7月8日にかけて、西日本を中心に北海道や中部地方を含む全国的に広い範囲で発生した、台風7号および梅雨前線等の影響による集中豪雨。多くの地域で河川の氾濫や浸水害、土砂災害が発生した。
 ※災害の概要は自然災害責任承継等の内容を掲載

川の合流地点に近い土地では水の逃げ道がなくなってしまう。深く浸水して被害が大きくなることもあるんだ。
 旧河道や浸水浸地は周りの平地よりもさらに標高が低いことが多いので特に注意が必要だよ。



過去に水害の発生した全国85箇所について作成

水害に関する危険性を確認することにより、身近な低地の地形に関する危険性を学ぶことができる！

災害と地形の専門家のヒアリングを反映し「イラスト」と「簡易な表現」で災害の危険性を直感的に把握！