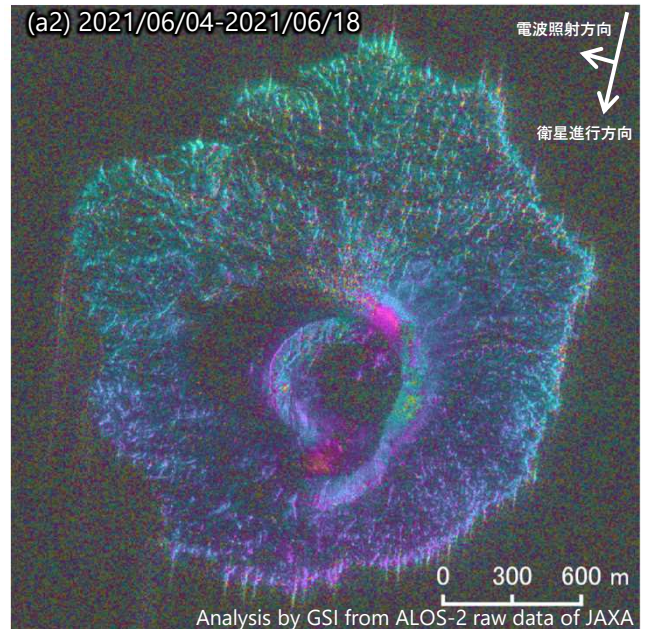
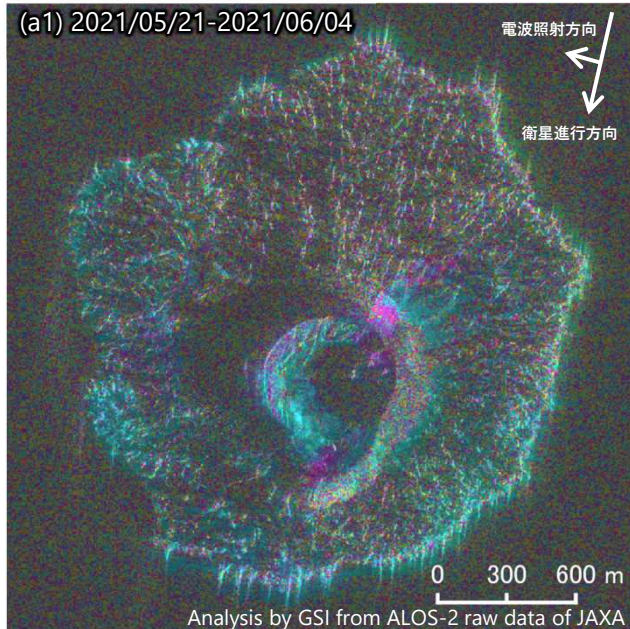


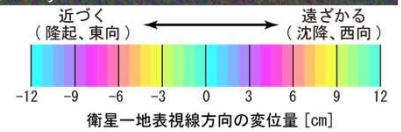
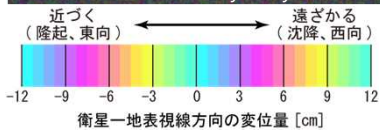
西之島のSAR干渉解析結果について【2021年6月】

火砕丘で見られる変動や干渉性の変化以外に特段の変化は見られません。

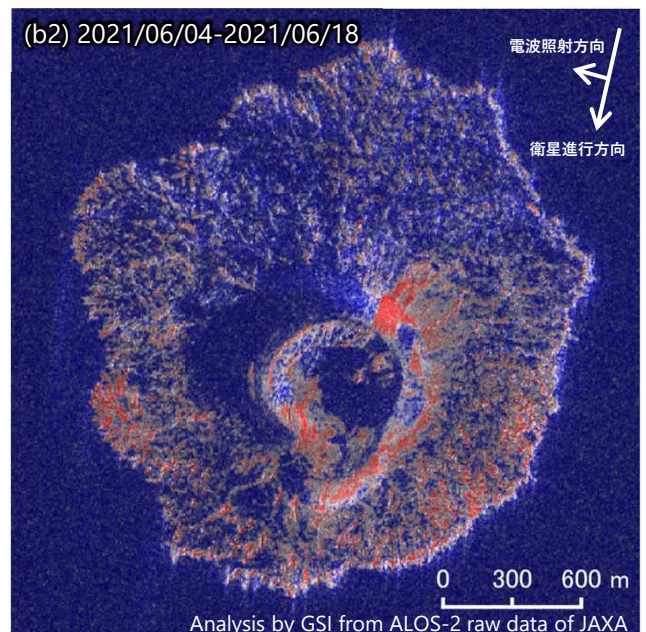
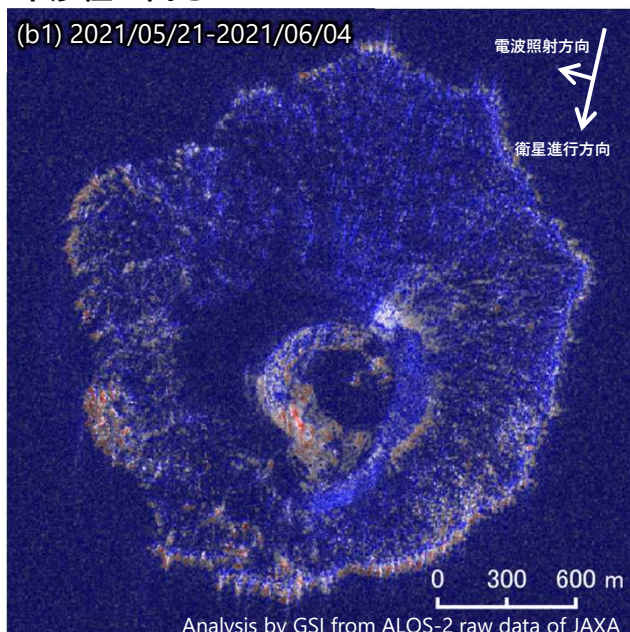
干渉画像



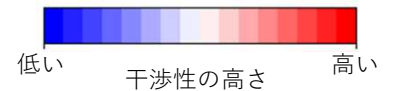
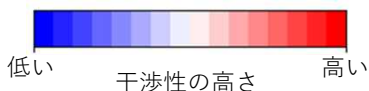
背景：SAR強度画像



干渉性の高さ



背景：SAR強度画像

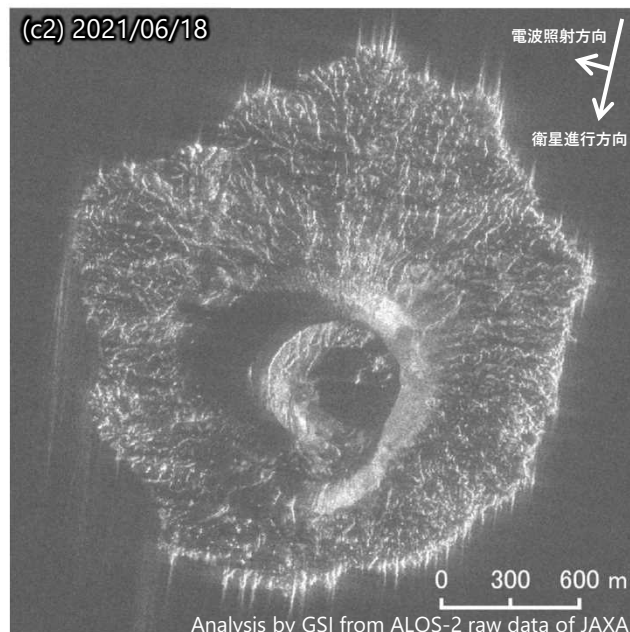
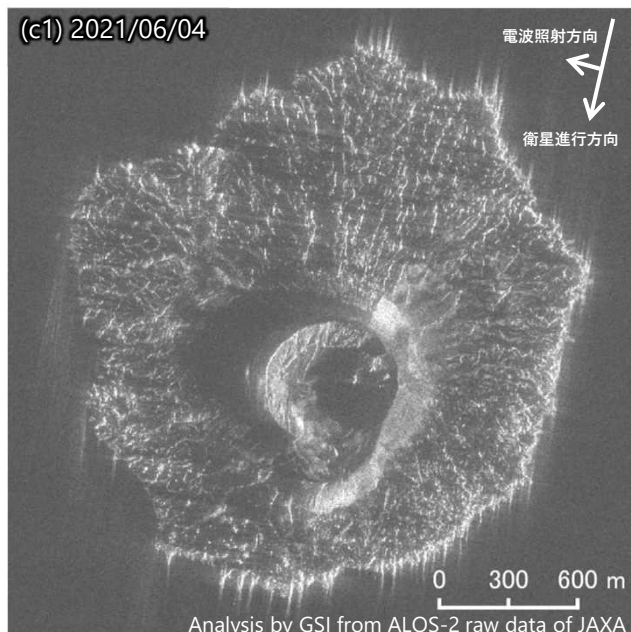


本解析で使用したデータの一部は、火山噴火予知連絡会衛星解析グループの活動を通して得られたものです。

西之島のSAR強度画像について【2021年6月】

(c2)のSAR強度画像では、前回観測された(c1)に比べて海岸線及び火砕丘の形状に変化は見られません。

強度画像



	(a1) (b1)	(a2) (b2)
衛星名	ALOS-2	ALOS-2
観測日時	2021/05/21 2021/06/04 11:18頃 (14日間)	2021/06/04 2021/06/18 11:18頃 (14日間)
衛星進行方向	南行	南行
電波照射方向	右(西)	右(西)
観測モード*	S-S	S-S
入射角	58.7°	58.7°
偏波	HH	HH
垂直基線長	- 2 m	+ 49 m

	(c1)	(c2)
衛星名	ALOS-2	ALOS-2
観測日時	2021/06/04 11:18頃	2021/06/18 11:18頃
衛星進行方向	南行	南行
電波照射方向	右(西)	右(西)
観測モード*	S	S
入射角	58.7°	58.7°
偏波	HH	HH

* S：スポットライト（3×1m）モード

* S：スポットライト（3×1m）モード