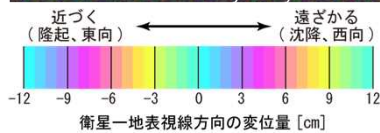
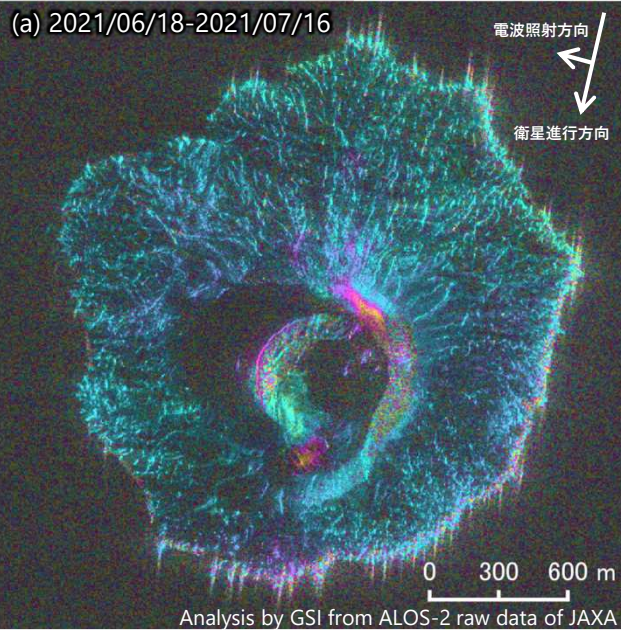


西之島のSAR干渉解析結果について【2021年7月】

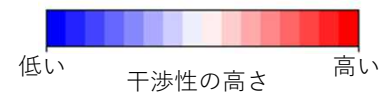
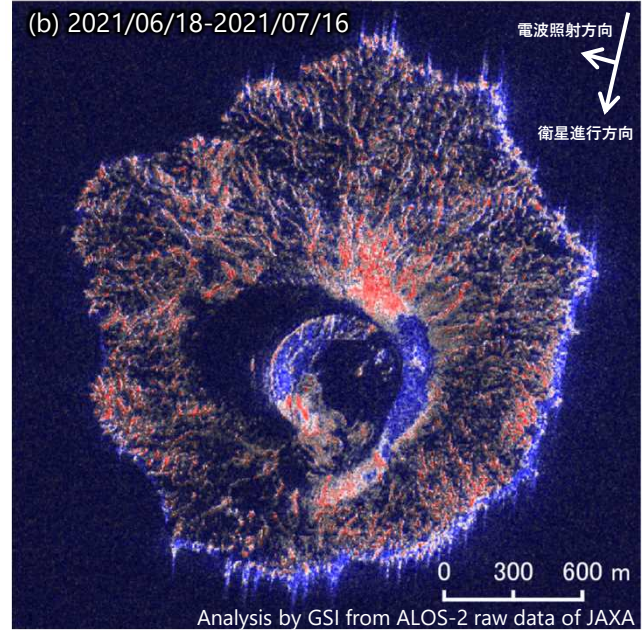
火砕丘で見られる変動以外に特段の変化は見られません。(c2)のSAR強度画像では、前回観測された(c1)に比べて海岸線及び火砕丘の形状に変化は見られません。

干渉画像

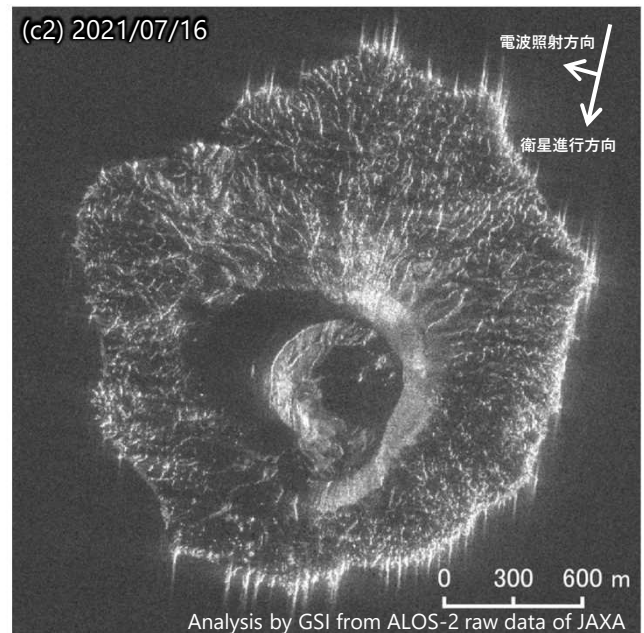
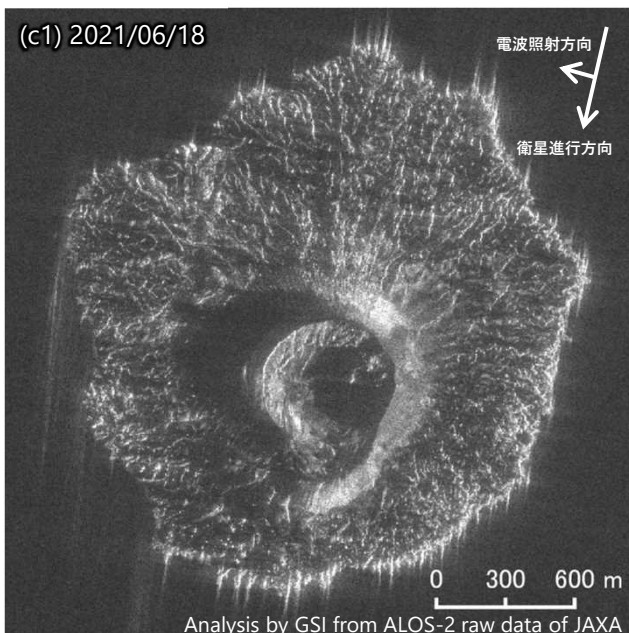


背景：SAR強度画像

干渉性の高さ



強度画像



本解析で使用了たデータの一部は、火山噴火予知連絡会衛星解析グループの活動を通して得られたものです。

西之島

西之島のSAR干渉解析結果について【2021年7月】

	(a) (b)	(c1)	(c2)
衛星名	ALOS-2	ALOS-2	ALOS-2
観測日時	2021/06/18 2021/07/16 11:18頃 (28日間)	2021/06/18 11:18頃	2021/07/16 11:18頃
衛星進行方向	南行	南行	南行
電波照射方向	右(西)	右(西)	右(西)
観測モード*	S-S	S	S
入射角	58.7°	58.7°	58.7°
偏波	HH	HH	HH
垂直基線長	- 55 m		

* S : スポットライト (3×1m) モード