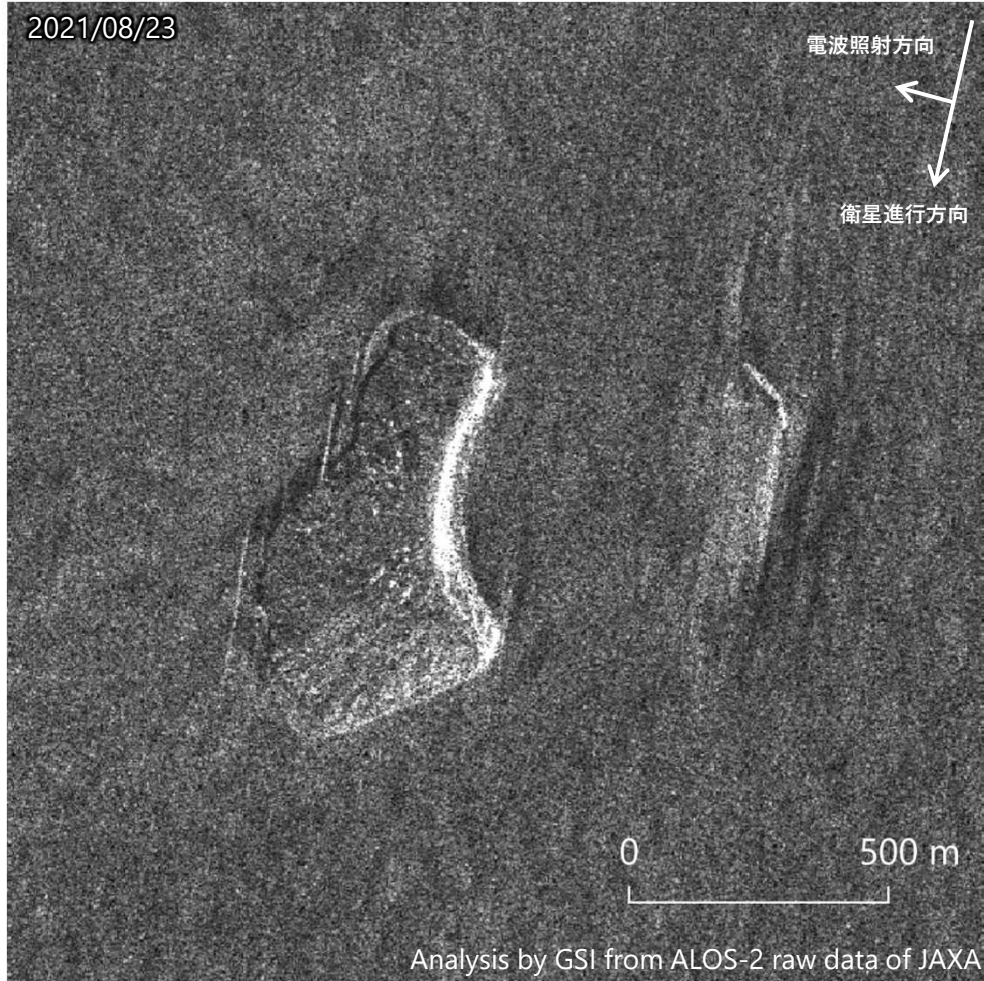
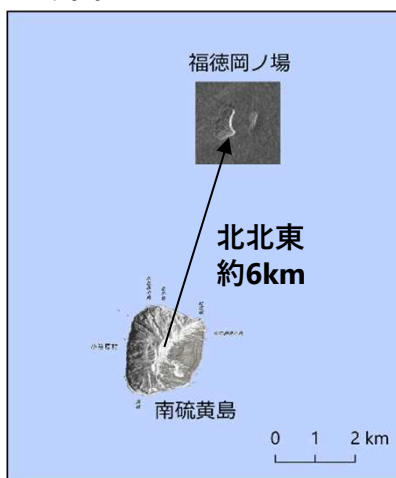


福徳岡ノ場のSAR強度画像について

8月17日の衛星画像（Landsat-8）に比べて、西側の陸地は大きな変化は見られません。東側の陸地は形状が不明瞭になっています。



広域図



衛星名	ALOS-2
観測日時	2021/08/23 11:32頃
衛星進行方向	南行
電波照射方向	右(西)
観測モード*	U
入射角	35.2°
偏波	HH

* U：高分解能（3m）モード