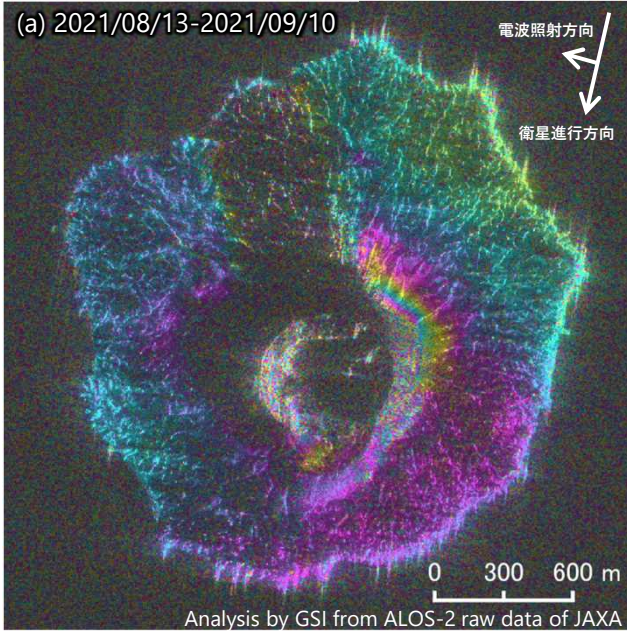


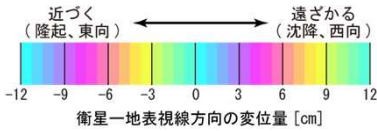
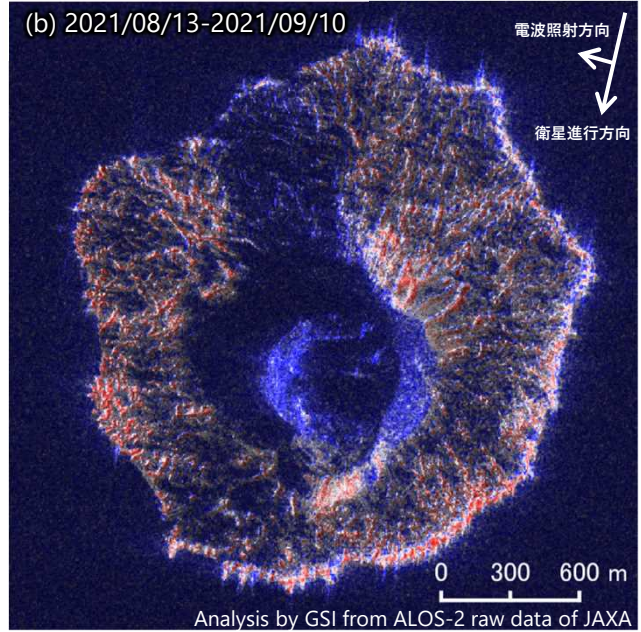
西之島のSAR干渉解析結果について【2021年9月】

(a)では、火砕丘の北東斜面及び南東側で衛星から遠ざかる変動が見られます。また、火砕丘の北側で非干渉領域（暗い砂目模様の場所）が見られます。この領域は、(b)における干渉性の低い領域、(c2)における反射強度の低い領域と対応しており、降灰により地表の状態が大きく変化したものと考えられます。(c2)では前回観測された(c1)に比べ、海岸線及び火砕丘の形状に変化は見られません。

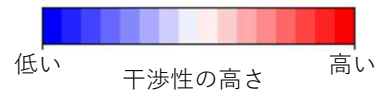
干渉画像



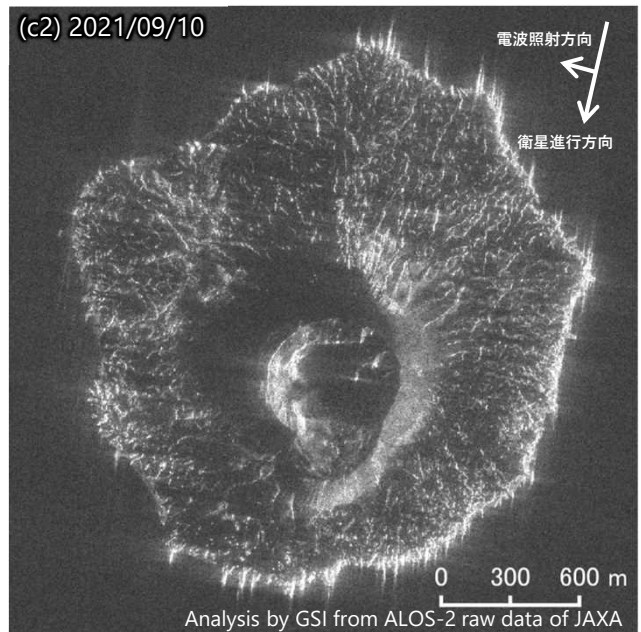
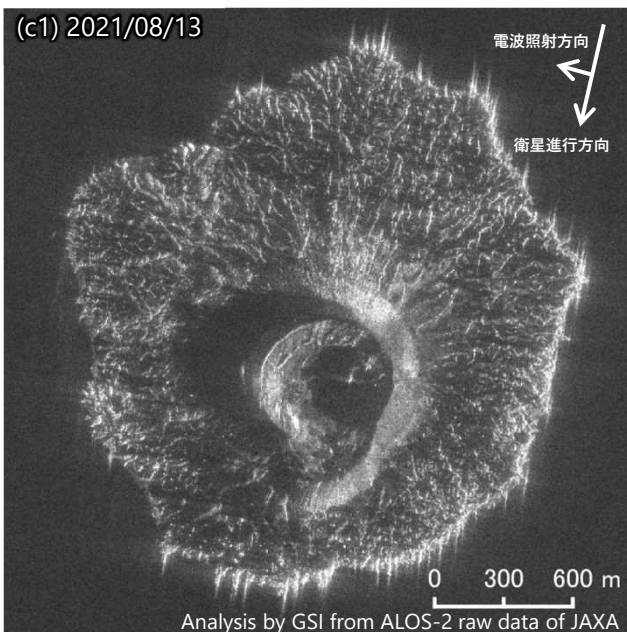
干渉性の高さ



背景：SAR強度画像



強度画像



本解析で使用したデータの一部は、火山噴火予知連絡会衛星解析グループの活動を通して得られたものです。

西之島のSAR干渉解析結果について【2021年9月】

	(a) (b)	(c1)	(c2)
衛星名	ALOS-2	ALOS-2	ALOS-2
観測日時	2021/08/13 2021/09/10 11:18頃 (28日間)	2021/08/13 11:18頃	2021/09/10 11:18頃
衛星進行方向	南行	南行	南行
電波照射方向	右(西)	右(西)	右(西)
観測モード*	S-S	S	S
入射角	58.7°	58.7°	58.7°
偏波	HH	HH	HH
垂直基線長	-7 m		

* S : スポットライト (3×1m) モード