



わがまちハザードマップ  
全国各市町村のハザードマップを検索できます

「いつか」  
ではなく  
「今」

# ハザードマップを活用して 災害危険性を学ぶ

～いのちを守る行動へ向けて～

## ハザードマップポータルサイト

全国の防災に役立つ情報を閲覧できます



重ねるハザードマップ  
災害リスク情報などを自由に重ねて表示できます



ハザードマップ  
検索

## 地理教育の道具箱

子供から大人まで、地図を使って防災や地理を学べます

こどもから大人まで  
地図で学ぶ防災ポータル

入口はこちら

教育関係者は是非  
地理教育支援コンテンツ

入口はこちら

教科書出版社や学生は是非  
説明会やサマースクールのご案内

測る  
描く  
守る  
伝える

入口はこちら

目次

地図で学ぶ防災ポータル	地理教育支援コンテンツ	説明会やサマースクールの案内
<ul style="list-style-type: none"> <li>・災害から逃げる</li> <li>・災害に備える</li> <li>・災害から学ぶ</li> </ul>	<ul style="list-style-type: none"> <li>・小学校3・4年生</li> <li>・小学校5年生</li> <li>・中学生</li> <li>・高校生</li> <li>・地域の調査や探求</li> <li>・もっと地図を使う</li> </ul>	<ul style="list-style-type: none"> <li>・教科書・出版社への説明会</li> <li>・学生向けの情報のご案内</li> </ul>



地理教育の道具箱

検索



平成27年09月11日 12:42  
国土地理院撮影

平成27年9月関東・東北豪雨に伴う浸水被害  
国土地理院撮影

ハザードマップを段階的に学んでみましょう！  
ハザードマップを広げて学習しよう！

危険性を理解し災害に備えましょう！  
ウェブ地図を活用してハザードマップの理解を深めよう！

ステップ①：災害種別を確認しよう

ハザードマップは、洪水や土砂災害など種別毎に作成されています。  
手元にあるハザードマップの災害種別は何か確かめよう。



他にも、高潮・内水・ため池などの種別もあるんだよ。

ステップ②：地図で位置を確認しよう（空間認知）

目標となるランドマークを探して、学校や自分の家などが、どこにあるかハザードマップで探してみよう。

ハザードマップは地図がベースになっているから、空間認知は重要だよ。



お家にハザードマップがあったよ。情報がいっぱい書いてあるけど、どう見たらいいのかな？

ハザードマップは命を守る行動をとるために、大切な情報が書いてあるんだよ。

順番に見ていこう。

まずは、災害種別を確認して自分の知りたい場所を探してみよう。

豆知識

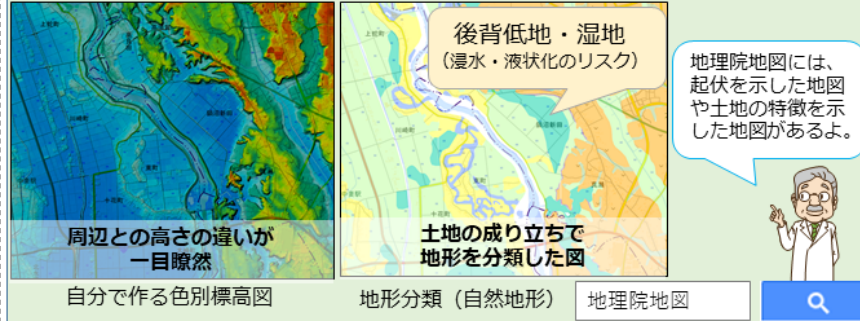
ハザードマップは、各市町村が作成します。土地の高さや土地の成り立ちなどの情報を基礎としています。



ステップ⑤：危険性の違いを考えよう

地形をよく見て、周辺との高さの差を確かめよう。

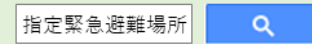
土地の成り立ちを考えて潜在的な危険性を知ろう。



地理院地図には、起伏を示した地図や土地の特徴を示した地図があるよ。

ステップ⑥：どこに避難したらいいのか確かめよう

指定緊急避難場所を確認しておこう。



どの道を通っていくか確認しておこう。



洪水の場合、浸水範囲がどう広がるか、浸水ナビ（地点別浸水シミュレーション検索システム）で事前に確認できるよ。



どうして、場所によって危険性は違うんだろう。

高さの違いや土地の成り立ちの情報がヒントとなるよ。



豆知識

指定緊急避難場所と指定緊急避難所は市町村長が指定します。



ハザードマップに描かれている内容を学ぼう！

広域な災害に備えよう！

ステップ③：想定される災害の危険性を確認する

どんな色で塗られているか確認しよう。

凡例を見て、どんな危険性があるのか照らし合わせてみよう。



水害で浸水する深さ (0m) と日頃目にする構造物の高さの目安を把握しておこうね。



ステップ④：想定を知っておこう

想定される災害の危険は、どの河川が氾濫した時の想定か・どんな地震を想定した時の危険性かなど、ハザードマップに描かれた危険性の意味を確認しておこう。

※各市町村のHPやハザードマップの記載をよく見てみよう。

実際に氾濫した河川が違えば、災害の危険性は違って来るから、想定を知っておくことはとても重要だよ。

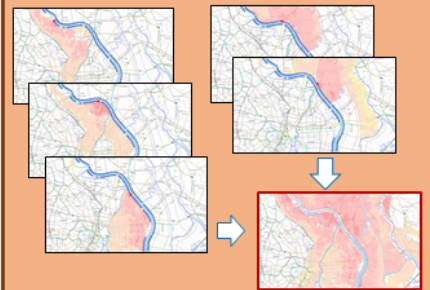


場所によって地図に塗られている色が違うね。

想定される危険度に合わせて色分けしているんだよ。

豆知識

洪水のハザードマップは、堤防が決壊する地点別（破堤点別）に想定される危険性の中、その地点で一番大きい被害が想定されるパターンで色分けされています。



ステップ⑦：広域な複合災害に備えよう

ハザードマップポータルサイトの「重ねるハザードマップ」で災害の危険性をシームレスに確認しよう。



防災に役立つ様々な情報を1つの地図上で表示

全国の市町村が作成したハザードマップを簡単に検索



複数の市町村に被害のあるような大きな災害や複数の種類の災害にはどう備えたらいいのかな？

重ねるハザードマップを見ると市町村の枠を越えるような災害の危険性や異なる災害種別の危険性を重ね合わせる事が出来るよ。

豆知識

重ねるハザードマップで調べたい地点の自然災害リスクレポートが確認できます。

