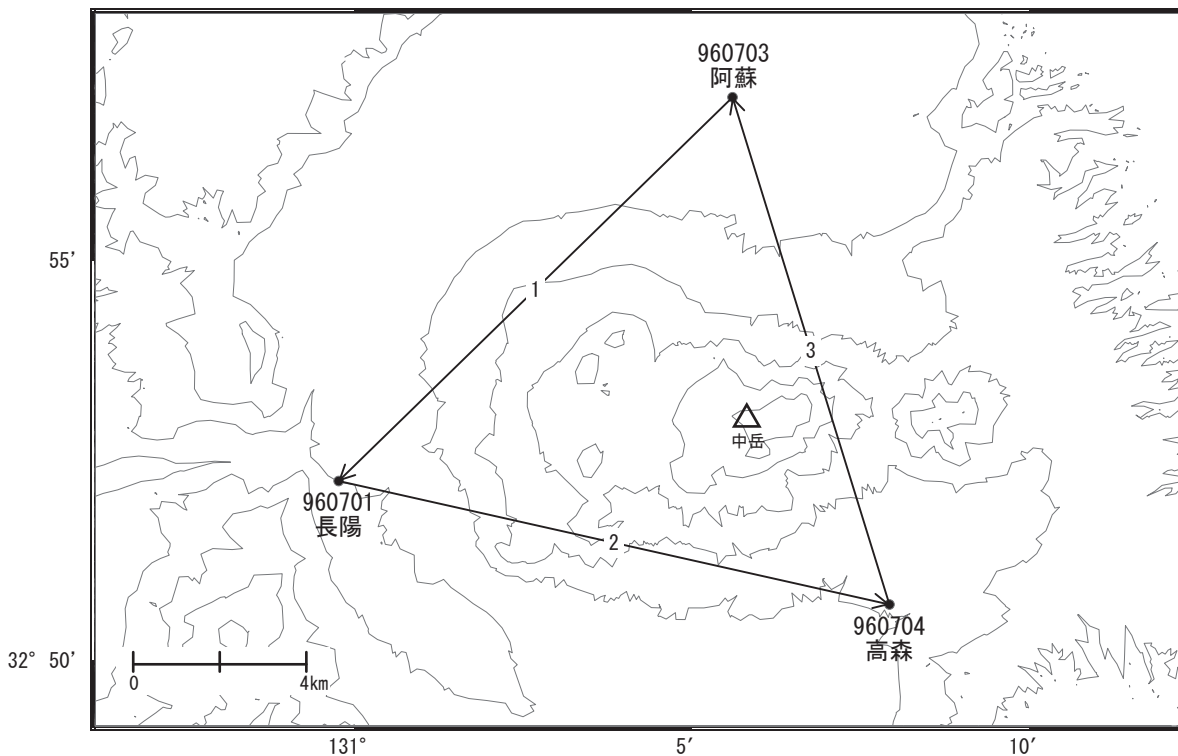


# 阿蘇山周辺の地殻変動

—GEONET(電子基準点等)による連続観測結果—

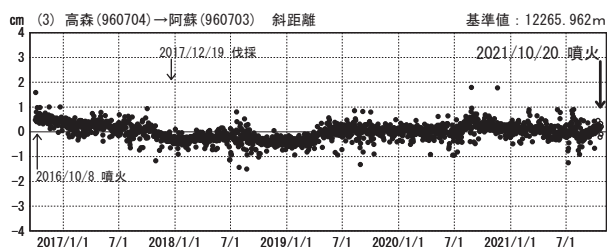
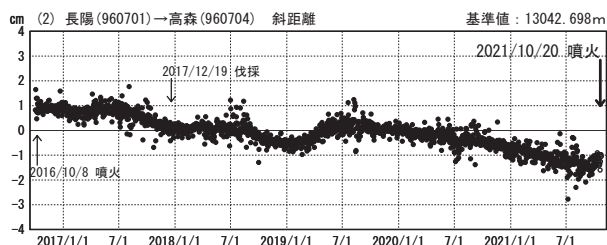
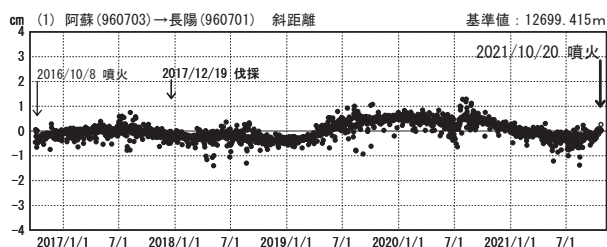
阿蘇山を取り囲む基線で2021年9月頃からわずかな伸びが見られます。

阿蘇山周辺 GNSS連続観測基線図



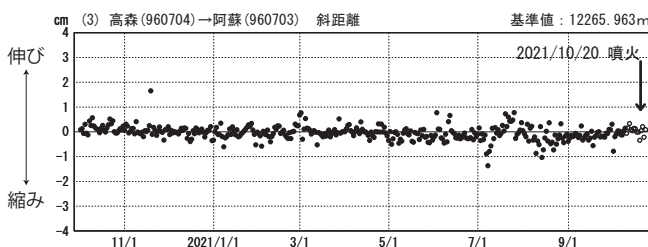
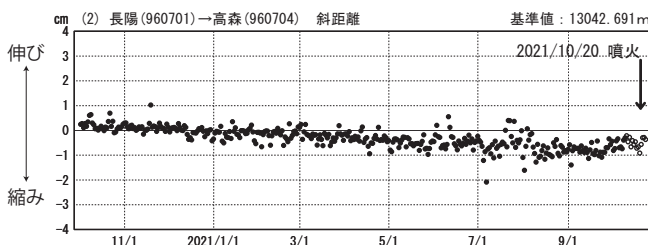
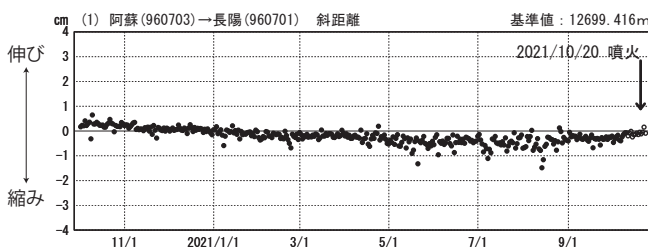
基線変化グラフ

期間：2016/10/01～2021/10/23 JST



基線変化グラフ

期間：2020/10/01～2021/10/23 JST

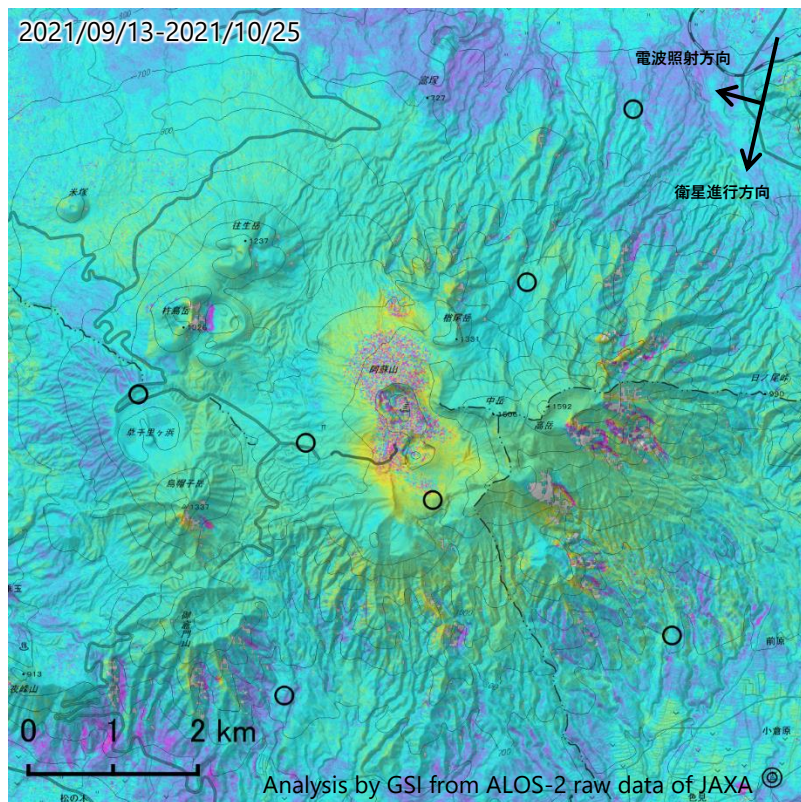


●—[F5:最終解] ○—[R5:速報解]

(注) 平成28年熊本地震の影響を受けています。

# 阿蘇山のSAR干渉解析結果について

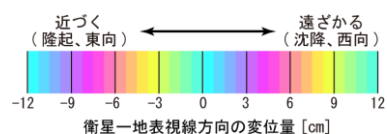
中岳の火口周辺に火山噴出物によるものとみられる非干渉領域が見られます。



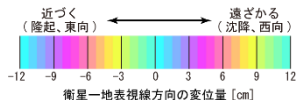
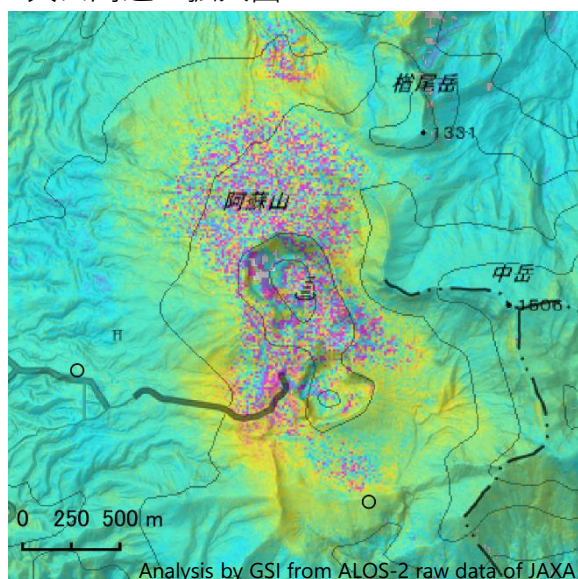
衛星名	ALOS-2
観測日時	2021/09/13 2021/10/25 12:19頃 (42日間)
衛星進行方向	南行
電波照射方向	右(西)
観測モード*	U-U
入射角	35.3°
偏波	HH
垂直基線長	-116 m

\* U: 高分解能(3m)モード

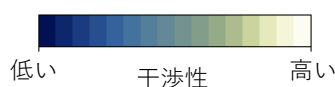
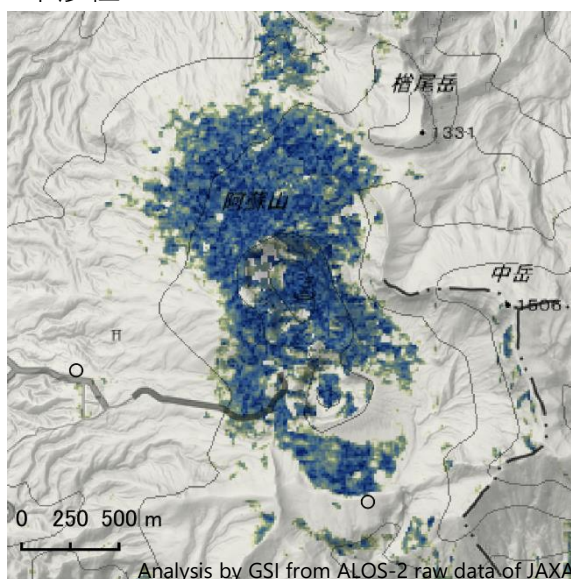
- ◎ 国土地理院GNSS観測点
- 国土地理院以外のGNSS観測点



火口周辺の拡大図



干渉性



背景：地理院地図 標準地図・陰影起伏図・傾斜量図

本解析で使用したデータの一部は、火山噴火予知連絡会衛星解析グループの活動を通して得られたものです。

国土地理院