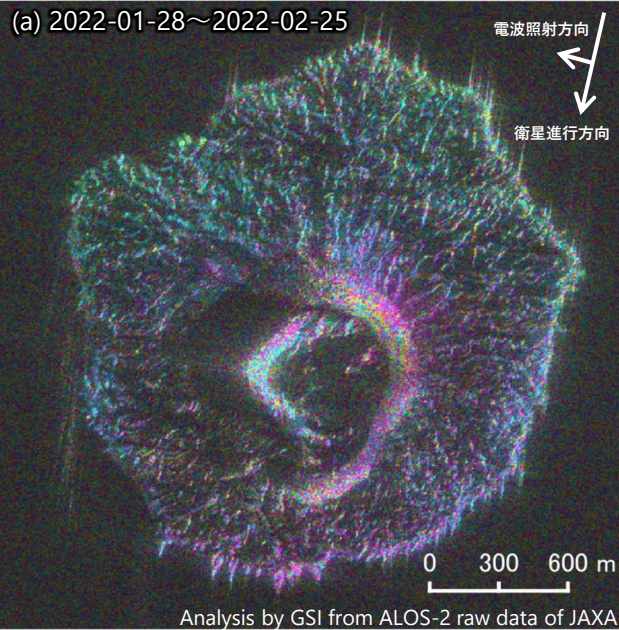


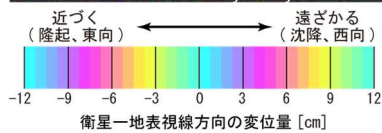
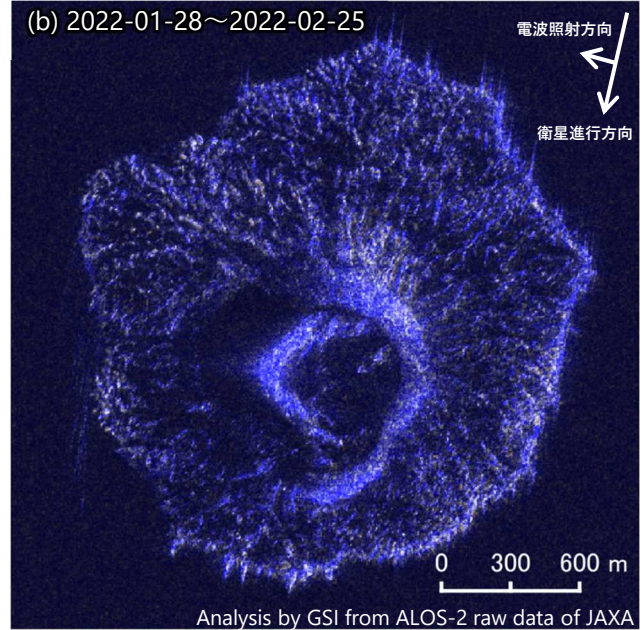
## 西之島のSAR干渉解析結果について

(a)の干渉画像では、火砕丘で見られる変動以外に特段の変化は見られません。(c2)のSAR強度画像では、前回観測された(c1)と比べて海岸線及び火砕丘の形状に特段の変化は見られません。

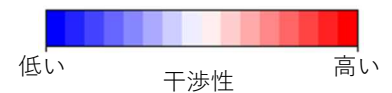
### 干渉画像



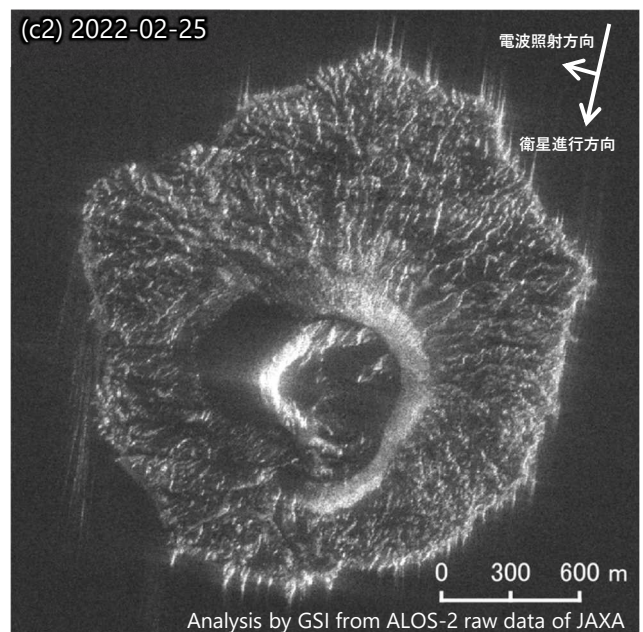
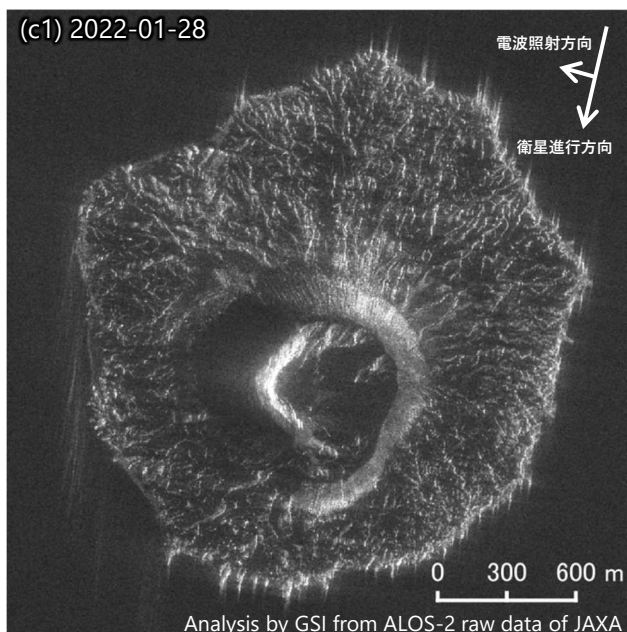
### 干渉性



背景：SAR強度画像



### 強度画像



本解析で使用したデータの一部は、火山噴火予知連絡会衛星解析グループの活動を通して得られたものです。

西之島

## 西之島のSAR干渉解析結果について

	(a) (b)	(c1)	(c2)
衛星名	ALOS-2	ALOS-2	ALOS-2
観測日時	2022-01-28 2022-02-25 11:18頃 (28日間)	2022-01-28 11:18頃	2022-02-25 11:18頃
衛星進行方向	南行	南行	南行
電波照射方向	右(西)	右(西)	右(西)
観測モード*	S-S	S	S
入射角	58.7°	58.7°	58.7°
偏波	HH	HH	HH
垂直基線長	-85 m		

\* S : スポットライト (3×1m) モード