

防災地理情報のトピックス

～ハザードマップポータルサイト～

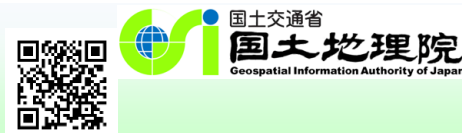
令和4年10月19日

国土地理院

応用地理部 地理調査課 原浩司

ハザードマップポータルサイトとは

<https://disaportal.gsi.go.jp/>



このポータルサイトは国土交通省水管理・国土保全局等と連携し、住民等の防災意識高上を図ることを目的に、**事前の防災対策や防災教育、災害時の避難など、様々な防災に役立つ情報**を提供しております。本サイトは「重ねるハザードマップ」と「わがまちハザードマップ」の2つのコンテンツから構成されています。

重ねるハザードマップ

様々な防災に役立つ情報を、**全国シームレス**に地図上で閲覧できます。

道路冠水想定箇所
緊急輸送道路
事前通行規制区間

土砂災害警戒区域等

浸水想定区域

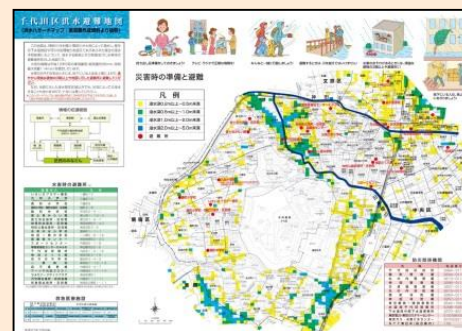
写真

1つの地図に重ね合わせて閲覧

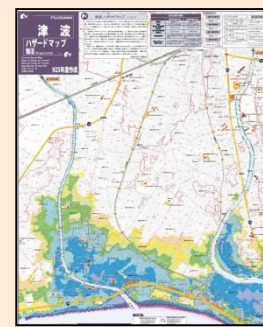


わがまちハザードマップ

全国の市町村のハザードマップを閲覧することができます。



東京都千代田区洪水ハザードマップ



藤沢市津波ハザードマップ

防災に関する様々な情報が分かるので、**防災対策・防災教育・避難計画**などに役立ちます。

浸水想定区域

浸水対策
の検討



道路冠水想定箇所等

避難ルート
の検討



土地条件図等

耐震対策
の検討



液状化危険度分布図等

液状化対策
の検討



2つのコンテンツの概要

重ねるハザードマップ

～災害リスク情報などを地図に重ねて表示～

洪水・土砂災害・高潮・津波のリスク情報、道立などを地図や写真に自由に重ねて表示できる

災害ごとのアイコンからリスク情報に簡単にアクセス！

地図を見る

場所を入力
例：茨城県つくば市北郷1 / 国土地理院

表示する情報を選ぶ

- 洪水(想定最大規模)
- 土砂災害
- 高潮(想定最大規模)
- 津波(想定最大規模)
- 道路防災情報
- 地形分類

地図上で災害リスクを確認

この場所の自然災害リスク

- 洪水によって想定される浸水深：1.0～2.0m
- 土砂災害の危険性：急傾斜地崩壊危険箇所 急傾斜地の崩壊警戒区域
- 地形からわかる災害リスク：台地・段丘
- 大規模盛土造成地：範囲外又は未整備
- 明治期の低湿地：範囲外又は未整備

印刷 神奈川県横浜市 港北区

災害リスクに関する説明を確認 (浸水深の説明や地形との関係等)

洪水

1. リスクを知る

2. 避難する

3. 決壊

4. 復旧

5. 対策

6. 防災

7. 啓発

8. その他

わがまちハザードマップ

～地域のハザードマップを入手する～

各市町村が作成したハザードマップへリンクします。地域ごとの様々な種類のハザードマップを閲覧できます。

市町村を選んでハザードマップへ簡単にアクセス！

まちを選択

都道府県 市区町村

〇〇市洪水ハザードマップ「〇〇版」

地域ごとの様々な種類のハザードマップを閲覧

- 洪水ハザードマップ
- 内水ハザードマップ
- 土砂災害ハザードマップ
- 高潮ハザードマップ
- 津波ハザードマップ
- 火山ハザードマップ
- ため池ハザードマップ
- 震度被害(揺れやすさ)マップ
- 地盤被害(液状化)マップ

重ねるハザードマップ

全国の様々な**災害リスク情報**や、防災に役立つ情報を地図や航空写真などに重ねて、Webブラウザでシームレスにご覧いただくことができます。



- ・防災教育に役立つ情報を手軽に確認することができます。
- ・距離や面積計測、断面図作成など**地理院地図と同等の機能**があります。
- ・関係法令に基づいて作成されるハザードマップをWeb用に変換し掲載するため、**更新のタイムラグ**があります。避難計画などを策定する場合は、必ず**市町村が作成するハザードマップ**を確認してください。

わがまちハザードマップ

地域の詳細かつ最新の情報が記載された、法律に基づき市町村が作成したハザードマップへのリンク集です。



- ・関係法令に基づき**市町村が作成するハザードマップ**を容易に検索できます。
- ・避難計画などを策定する場合は、「わがまちハザードマップ」から、詳細で最新の情報が掲載された、**市町村が作成するハザードマップ**もご確認ください。

