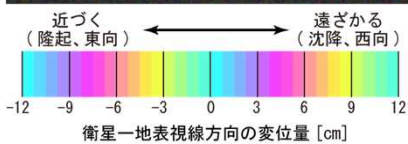
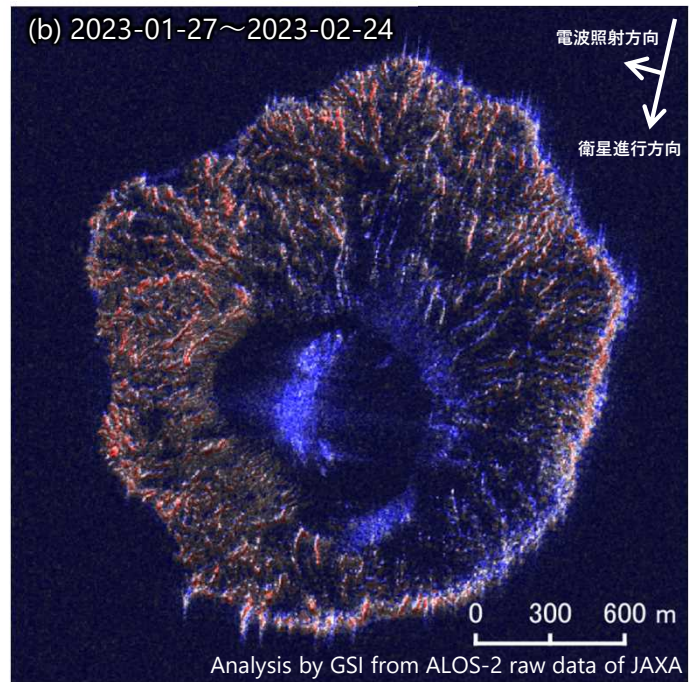
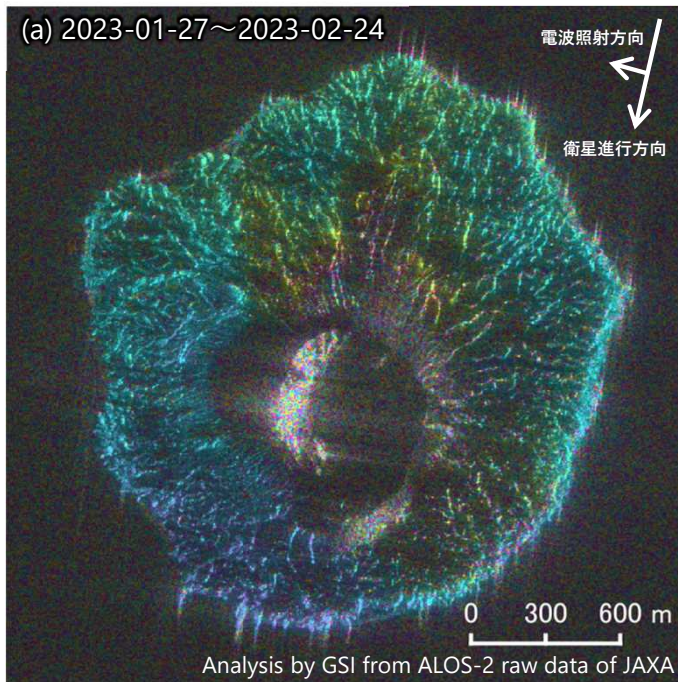


西之島のSAR干渉解析結果について【2023年2月】

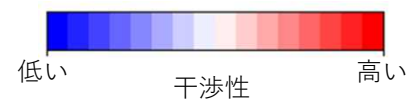
(a)の干渉画像では、火砕丘及びその周辺に非干渉領域が見られます。(b)の干渉性を示した図では、火砕丘及びその周辺で干渉性が低くなっています。(c2)のSAR強度画像では、前回観測された(c1)に比べて海岸線及び火砕丘の形状に変化は見られません。

干渉画像

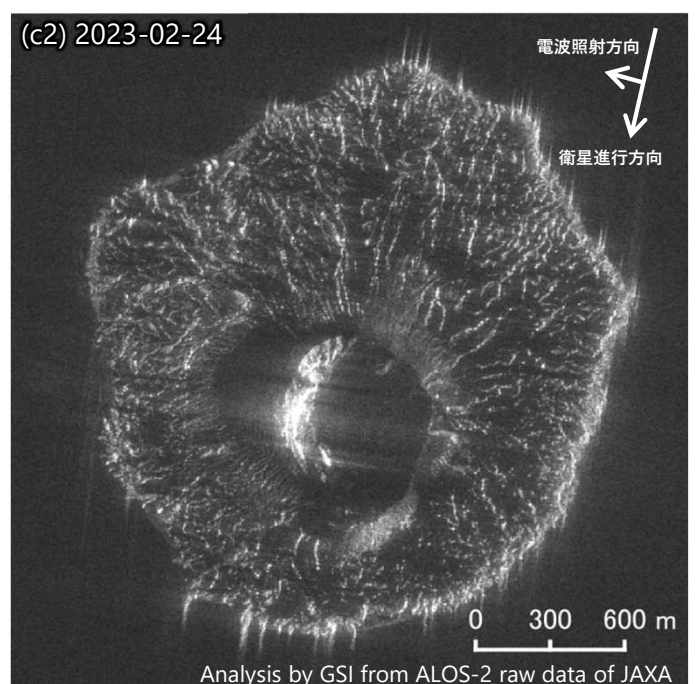
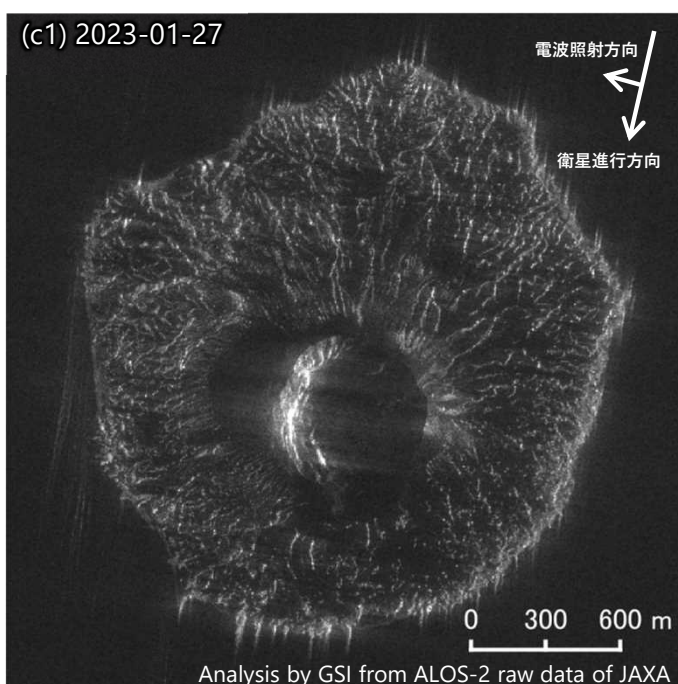
干渉性



背景：SAR強度画像



強度画像



西之島のSAR干渉解析結果について【2023年2月】

	(a) (b)
衛星名	ALOS-2
観測日時	2023-01-27 2023-02-24 11:18頃 (28日間)
衛星進行方向	南行
電波照射方向	右(西)
観測モード*	S-S
入射角	58.7°
偏波	HH
垂直基線長	- 134 m

	(c1)	(c2)
衛星名	ALOS-2	ALOS-2
観測日時	2023-01-27 11:18頃	2023-02-24 11:18頃
衛星進行方向	南行	南行
電波照射方向	右(西)	右(西)
観測モード*	S	S
入射角	58.7°	58.7°
偏波	HH	HH

* S：スポットライト（3×1m）モード