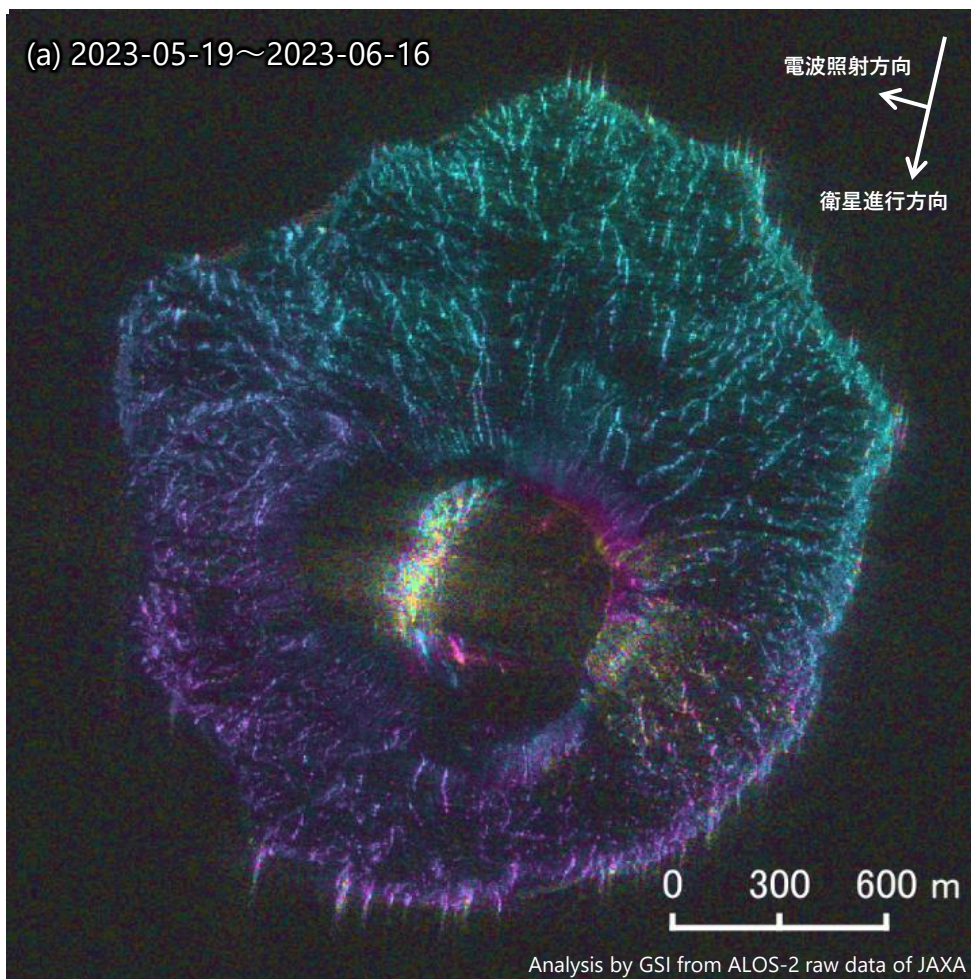
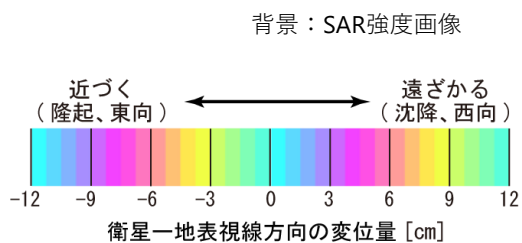


「だいち2号」観測データの干渉解析による西之島の地殻変動

火砕丘に見られる変動以外に特段の変化は見られません。



| | (a) |
|--------|--|
| 衛星名 | ALOS-2 |
| 観測日時 | 2023-05-19 2023-06-16 11:18頃 (28日間) |
| 衛星進行方向 | 南行 |
| 電波照射方向 | 右(西) |
| 観測モード* | S-S |
| 入射角 | 58.7° |
| 偏波 | HH |
| 垂直基線長 | - 119 m |



* S：スポットライト (3×1m) モード

本解析で使用したデータの一部は、火山噴火予知連絡会衛星解析グループの活動を通して得られたものです。