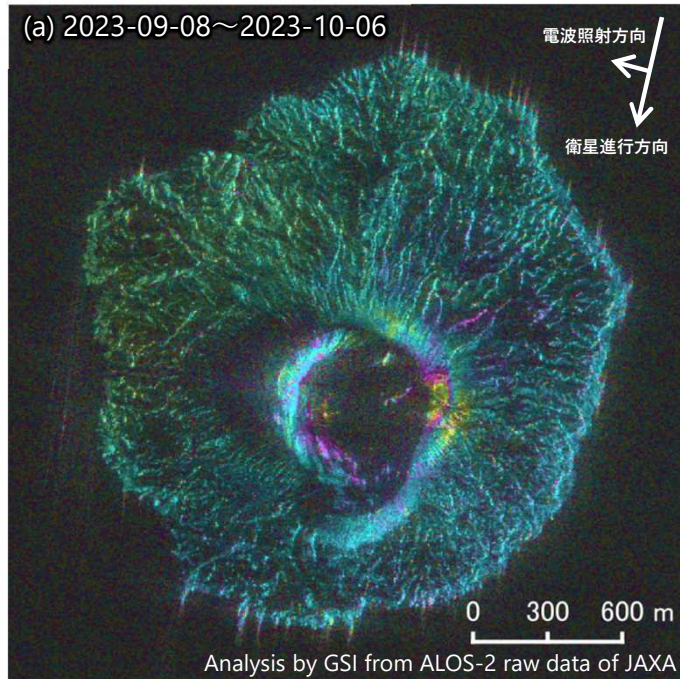


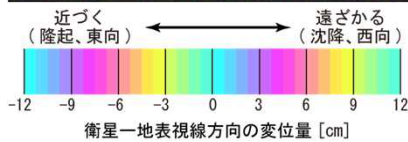
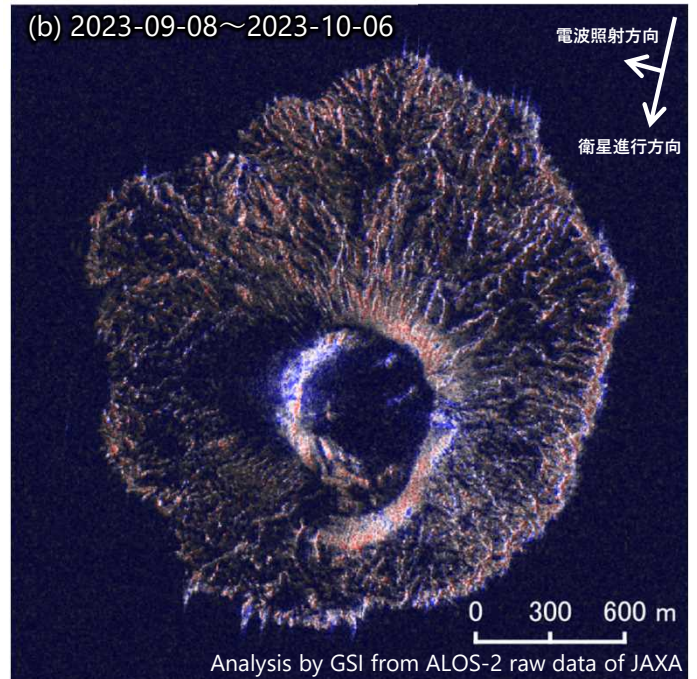
## 西之島のSAR干渉解析結果について【2023年10月】

(a)の干渉画像では、火砕丘に見られる変動以外に特段の変化は見られません。(c2)のSAR強度画像では、前回観測された(c1)に比べて海岸線及び火砕丘の形状に変化は見られません。

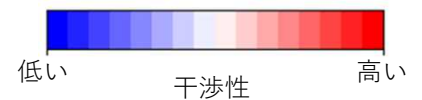
### 干渉画像



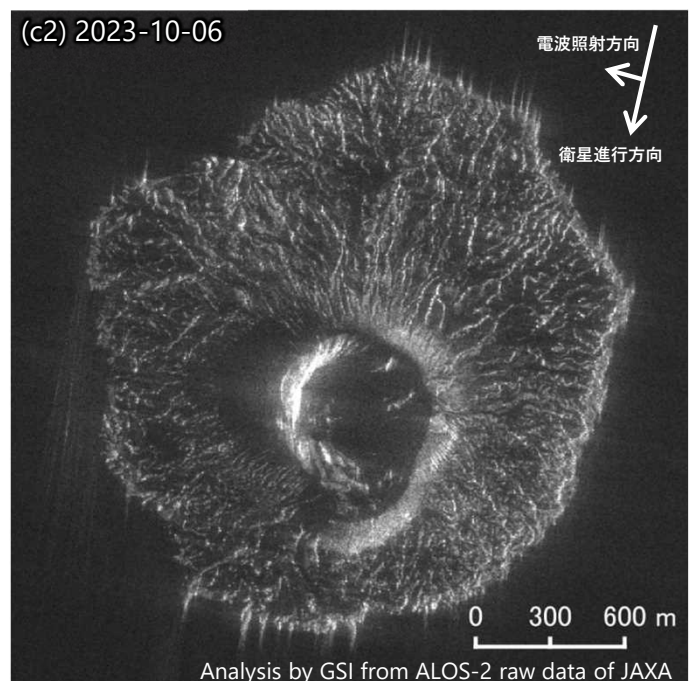
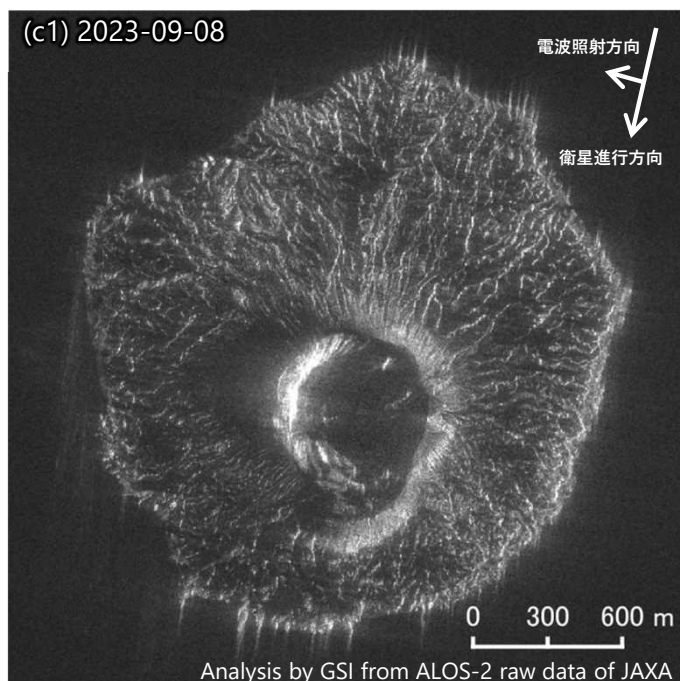
### 干渉性



背景：SAR強度画像



### 強度画像



## 西之島のSAR干渉解析結果について【2023年10月】

	(a) (b)
衛星名	ALOS-2
観測日時	2023-09-08 2023-10-06 11:18頃 (28日間)
衛星進行方向	南行
電波照射方向	右(西)
観測モード*	S-S
入射角	58.7°
偏波	HH
垂直基線長	+ 115 m

	(c1)	(c2)
衛星名	ALOS-2	ALOS-2
観測日時	2023-09-08 11:18頃	2023-10-06 11:18頃
衛星進行方向	南行	南行
電波照射方向	右(西)	右(西)
観測モード*	S	S
入射角	58.7°	58.7°
偏波	HH	HH

\* S：スポットライト（3×1m）モード