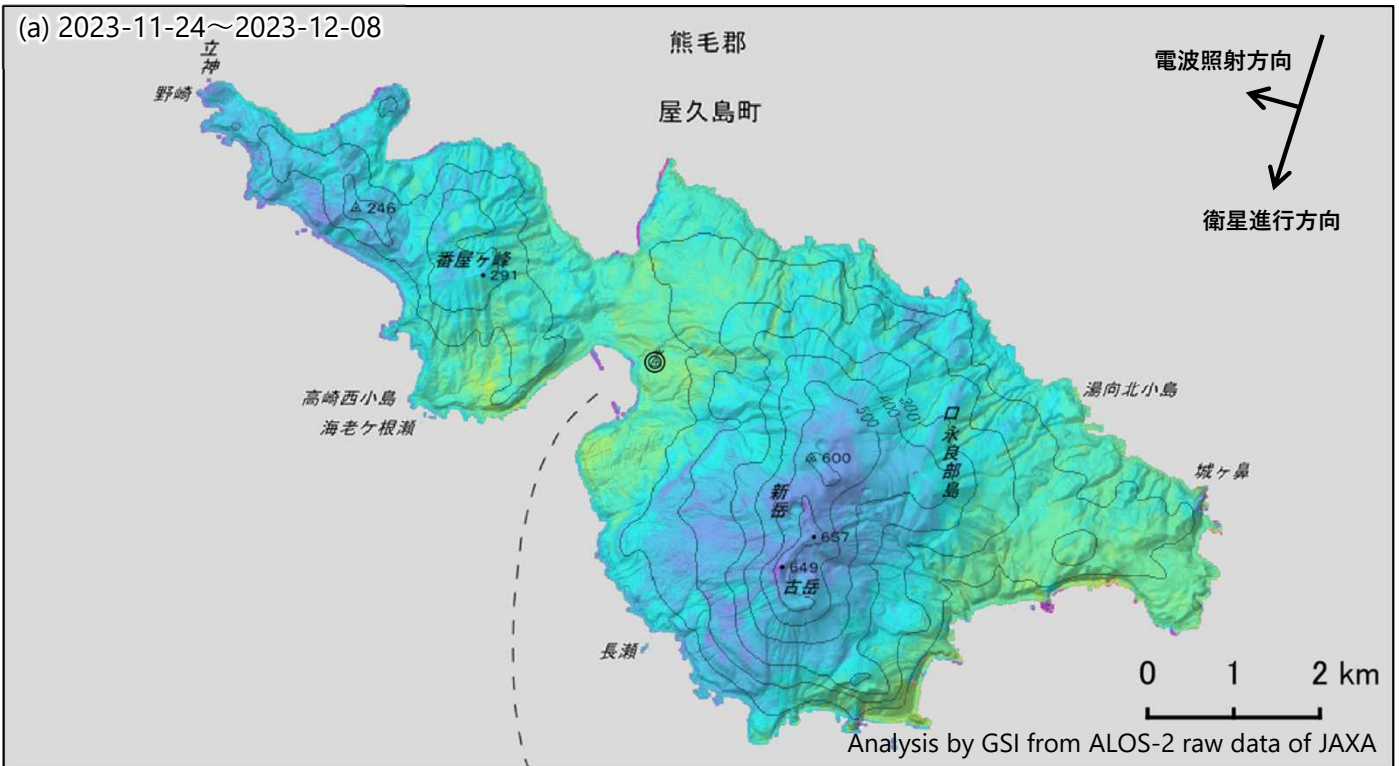
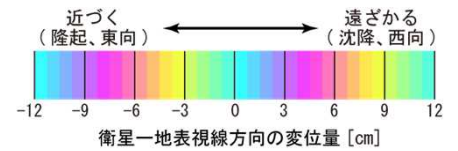


口永良部島のSAR干渉解析結果（南行）について
 （2023年11月24日～2023年12月8日）

ノイズレベルを超える変動は見られません。



◎ 国土地理院GNSS観測点



	(a)
衛星名	ALOS-2
観測日時	2023-11-24 2023-12-08 12:05頃 (14日間)
衛星進行方向	南行
電波照射方向	右(西)
観測モード*	U-U
入射角	55.1°
偏波	HH
垂直基線長	+ 232 m

* U：高分解能(3m)モード

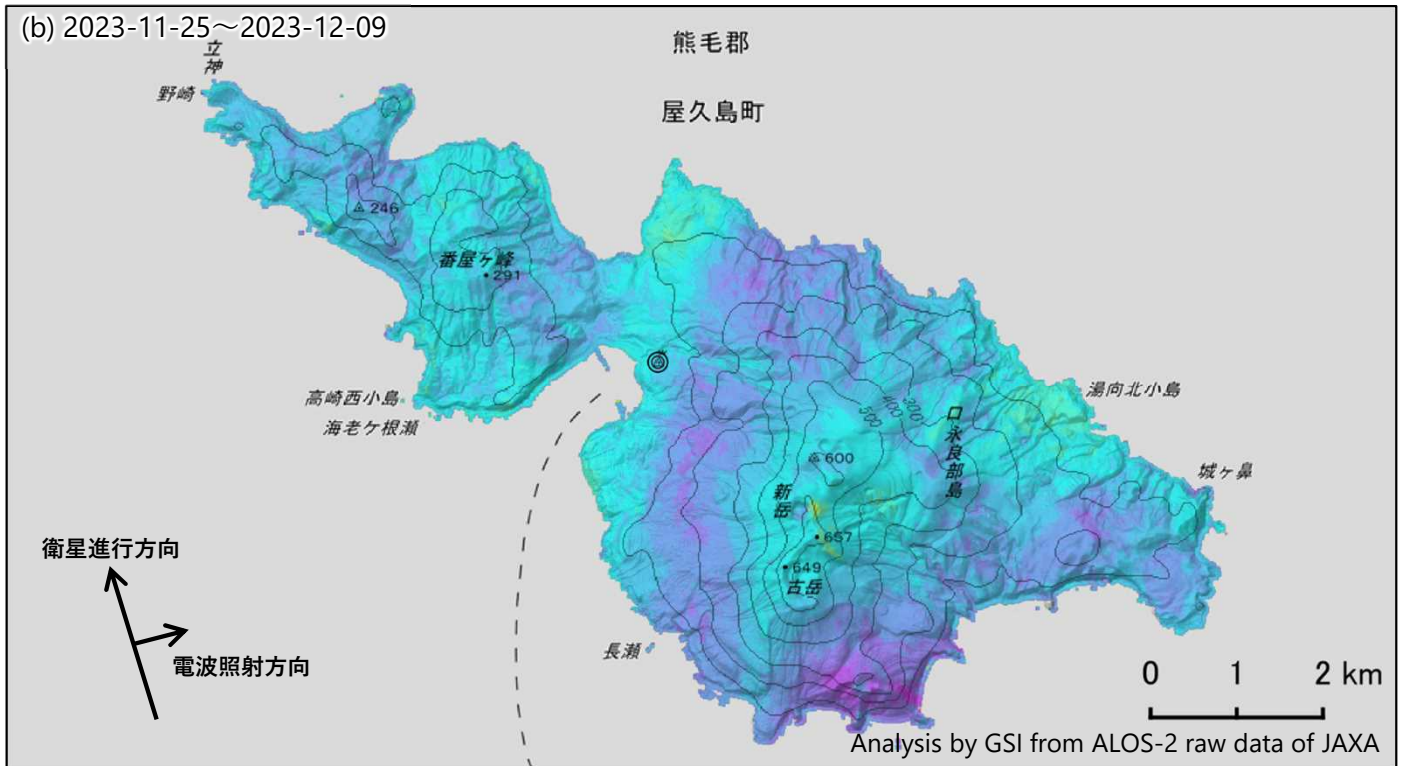
背景：地理院地図 標準地図・陰影起伏図・傾斜量図

口永良部島

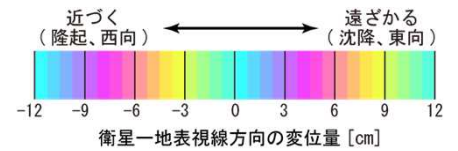
口永良部島のSAR干渉解析結果（北行）について
 （2023年11月25日～2023年12月9日）

ノイズレベルを超える変動は見られません。

(b) 2023-11-25～2023-12-09



◎ 国土地理院GNSS観測点



	(b)
衛星名	ALOS-2
観測日時	2023-11-25 2023-12-09 0:32頃 (14日間)
衛星進行方向	北行
電波照射方向	右(東)
観測モード*	U-U
入射角	54.9°
偏波	HH
垂直基線長	-241 m

* U：高分解能(3m)モード

背景：地理院地図 標準地図・陰影起伏図・傾斜量図

口永良部島