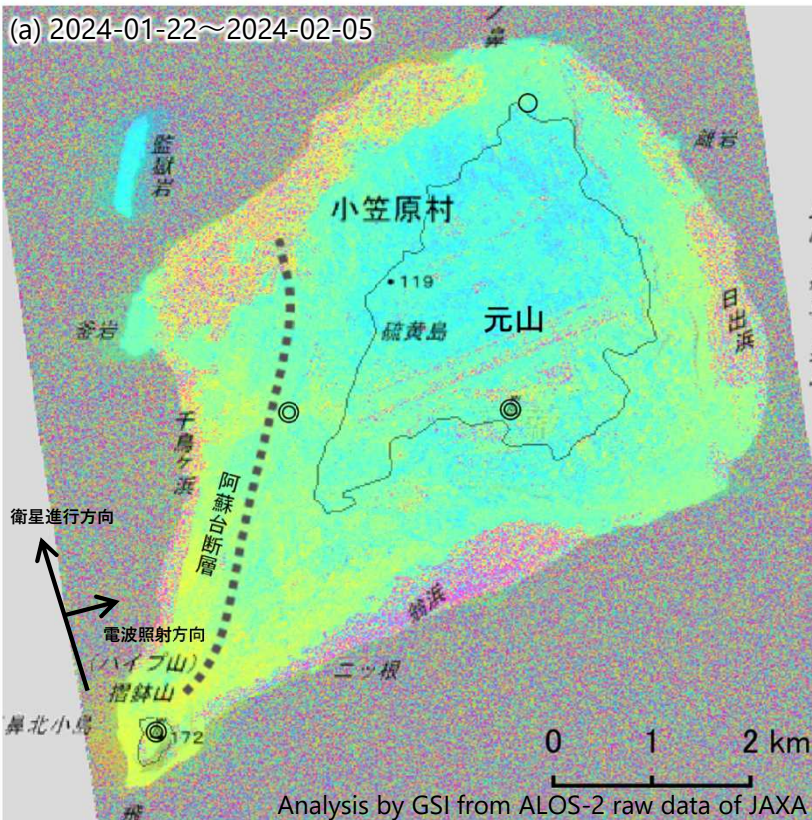


# 硫黄島のSAR干渉画像 (2024年1月22日～2024年2月5日)

ノイズレベルを超える変動は見られません。

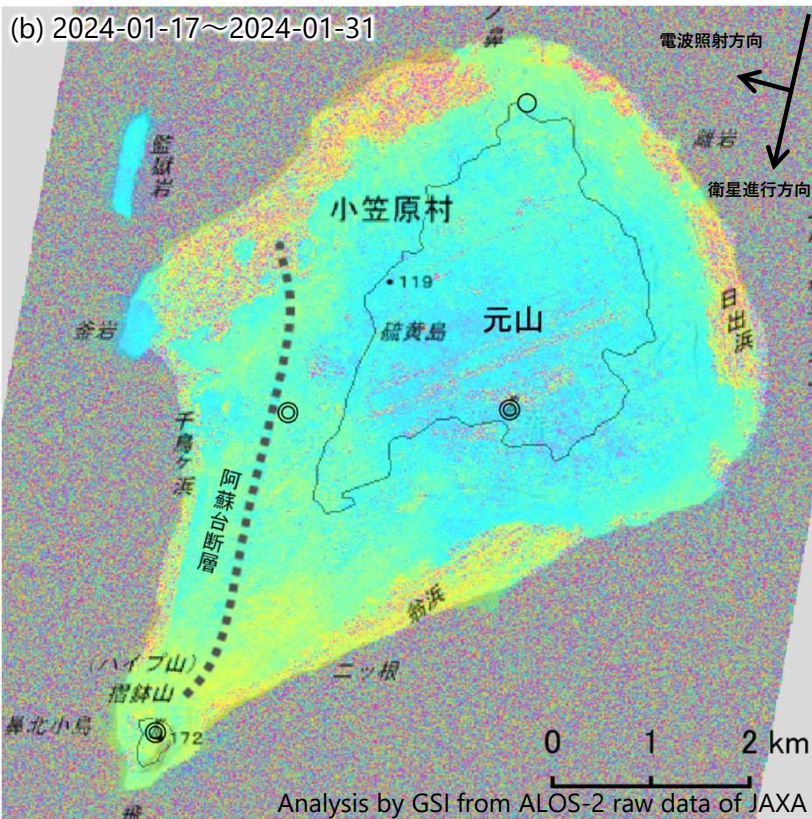
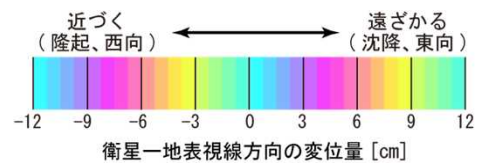


	(a)	(b)
衛星名	ALOS-2	ALOS-2
観測日時	2024-01-22 2024-02-05 23:35頃 (14日間)	2024-01-17 2024-01-31 11:25頃 (14日間)
衛星進行方向	北行	南行
電波照射方向	右(東)	右(西)
観測モード*	S-S	S-S
入射角	60.1°	47.6°
偏波	HH	HH
垂直基線長	+ 59m	- 89m

\* S: スポットライト (3×1m) モード

◎ 国土地理院GNSS観測点

○ 国土地理院以外のGNSS観測点



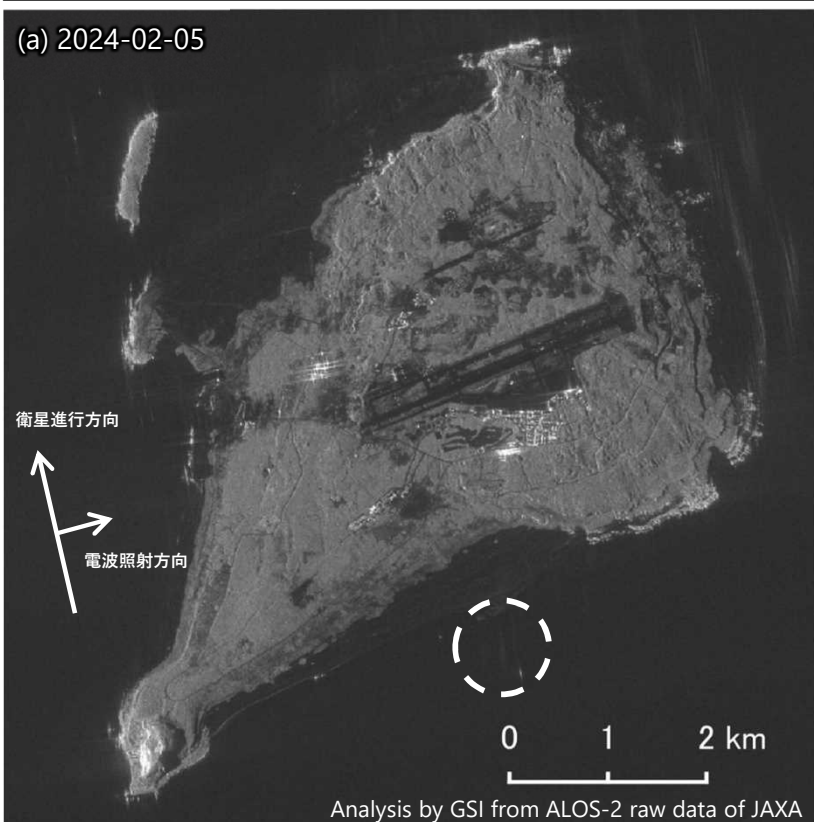
背景：地理院地図 標準地図

本解析で使用したデータの一部は、火山噴火予知連絡会衛星解析グループの活動を通して得られたものです。  
対流圏遅延補正には、気象庁数値予報格子点データを使用しています。

硫黄島

硫黄島のSAR強度画像（2024年2月5日）

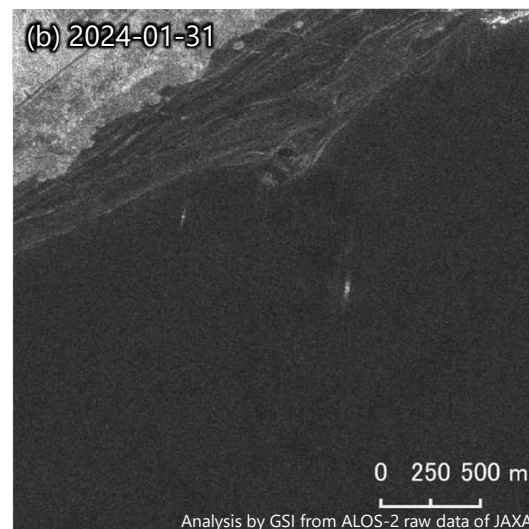
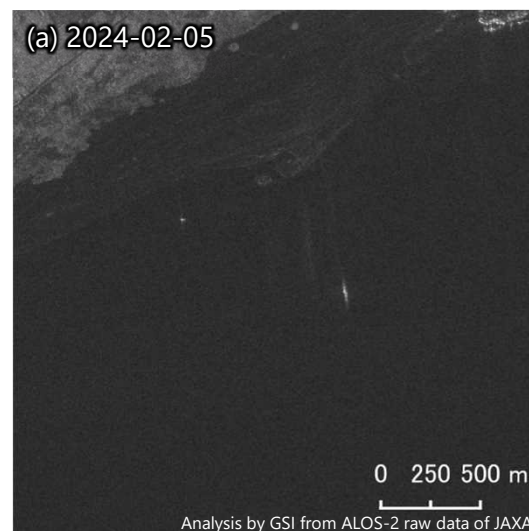
(a)のSAR強度画像では、前回（1月31日）と比べて翁浜沖の陸地を示す反射強度の強い領域に大きな変化は見られません（白破線）。



	(a)	(b)
衛星名	ALOS-2	ALOS-2
観測日時	2024-02-05 23:55頃	2024-01-31 11:25頃
衛星進行方向	北行	南行
電波照射方向	右(東)	右(西)
観測モード*	S	S
入射角	60.1°	47.6°
偏波	HH	HH

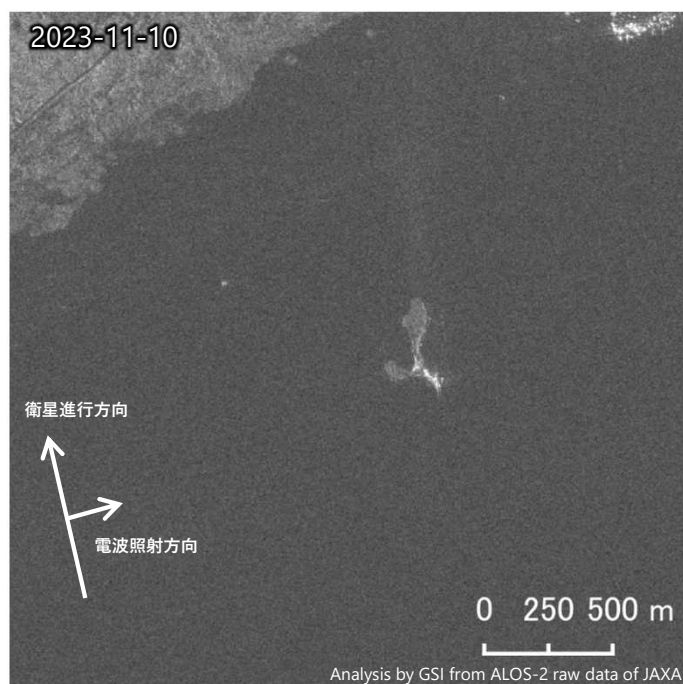
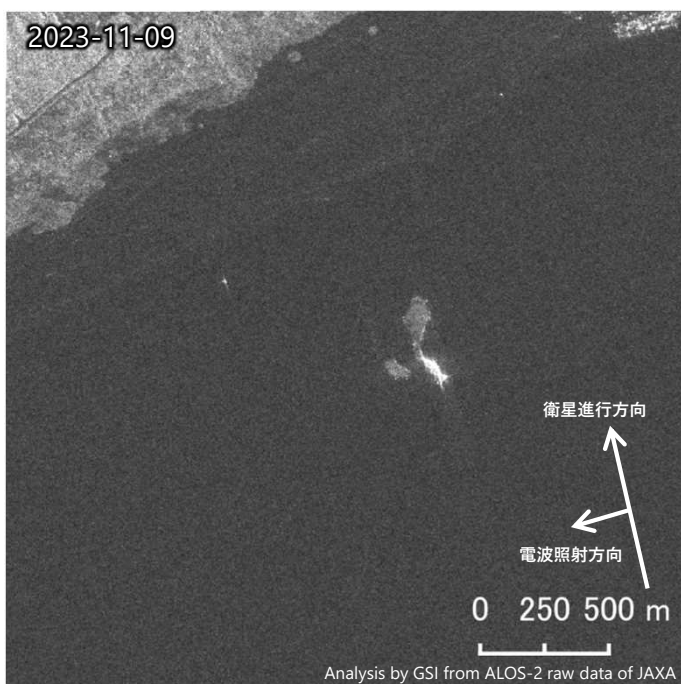
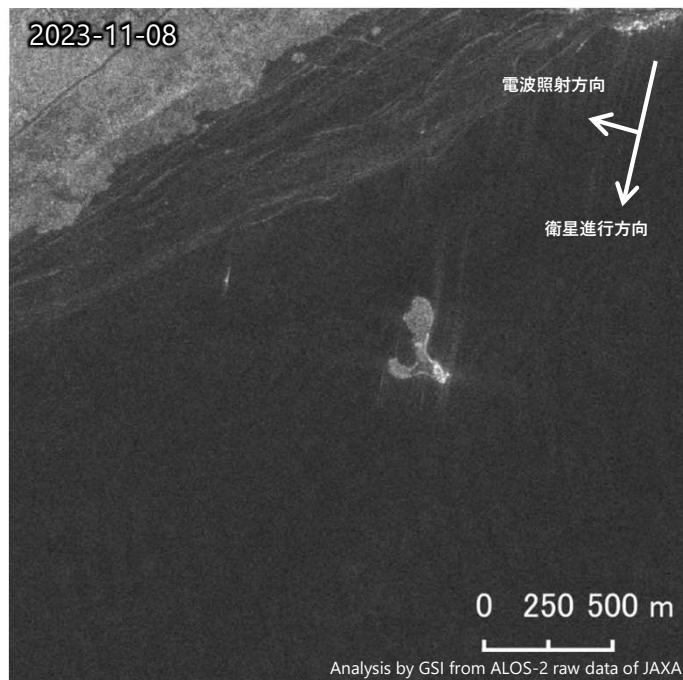
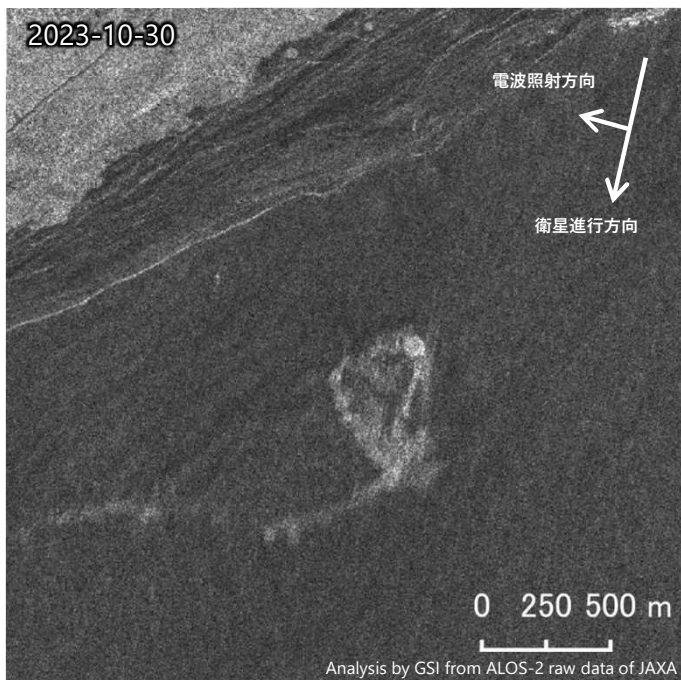
\*S：スポットライト（3×1m）モード

【拡大図】



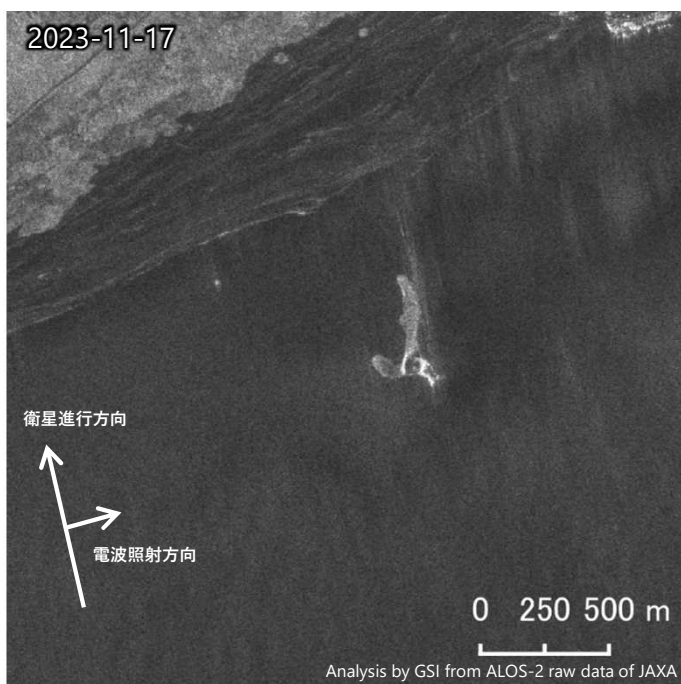
# 硫黄島のSAR強度画像（2023年10月30日からの変化）

【拡大図】



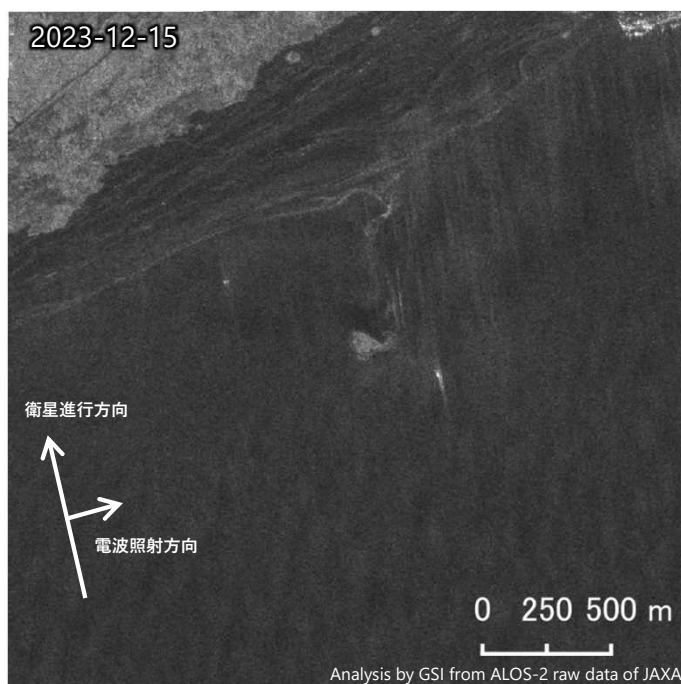
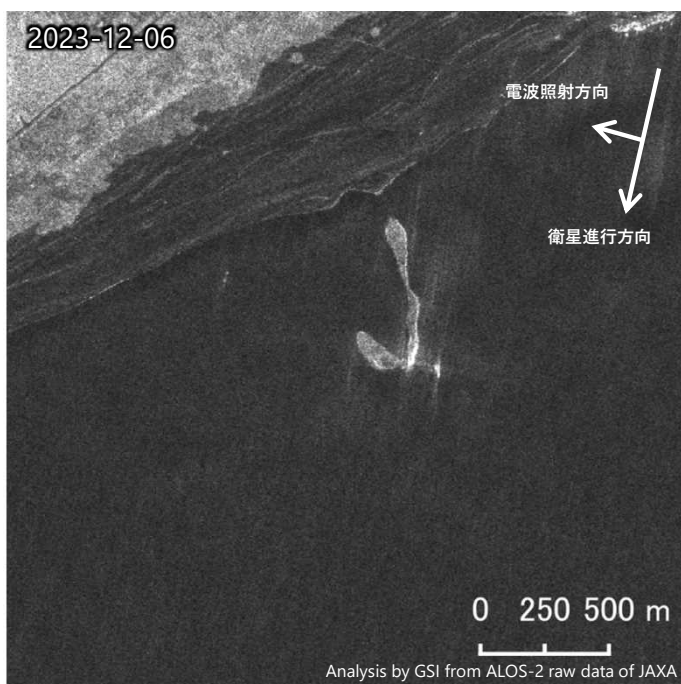
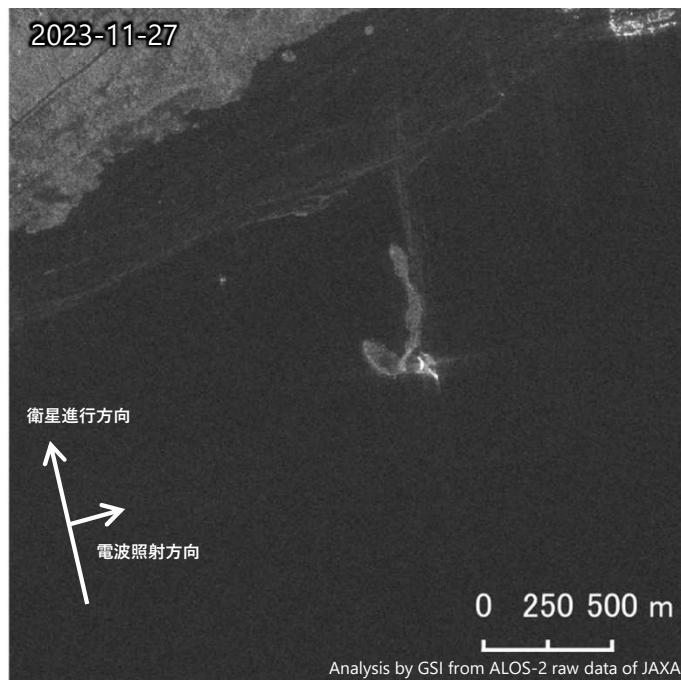
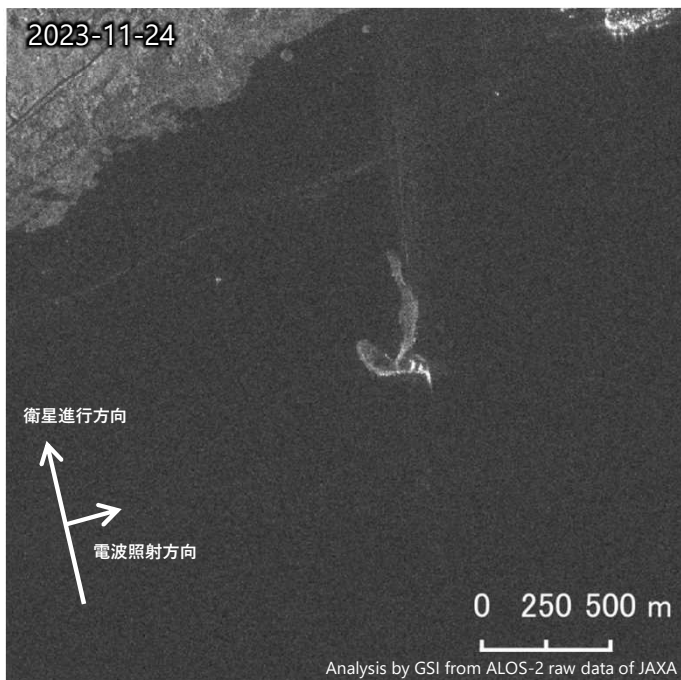
# 硫黄島のSAR強度画像（2023年10月30日からの変化）

【拡大図】



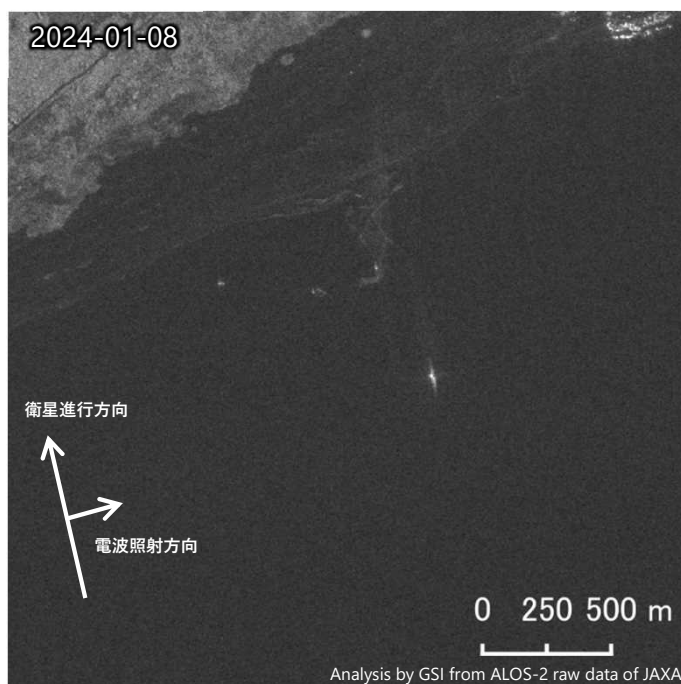
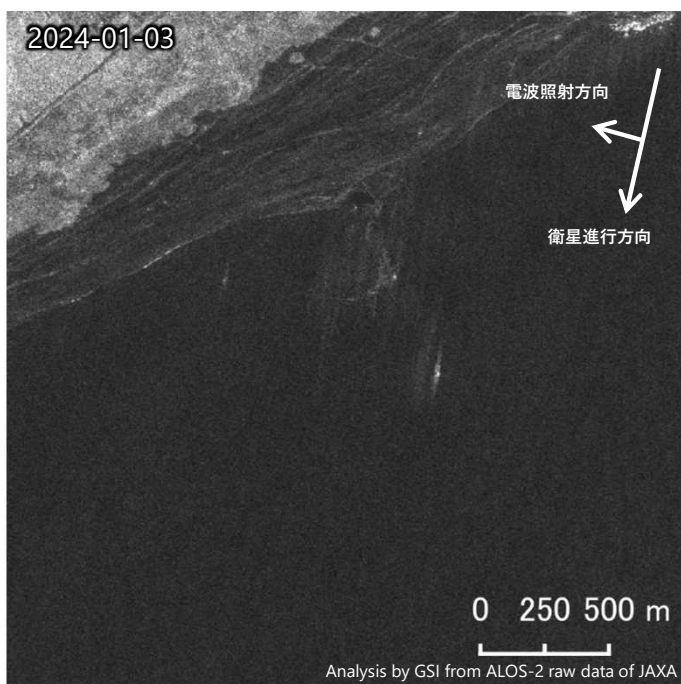
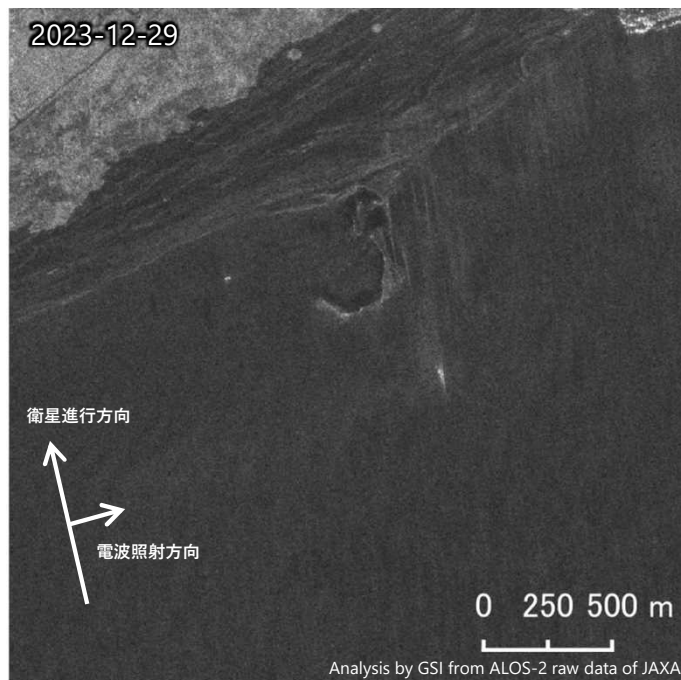
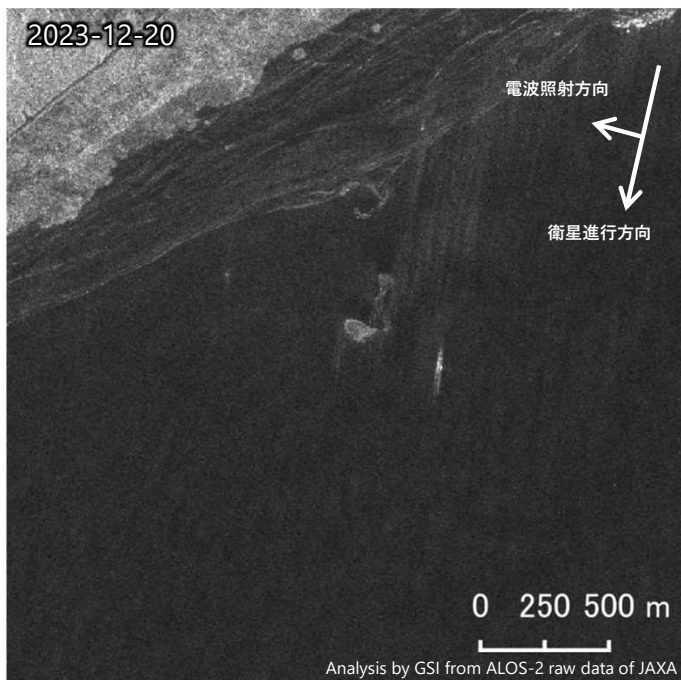
# 硫黄島のSAR強度画像（2023年10月30日からの変化）

【拡大図】



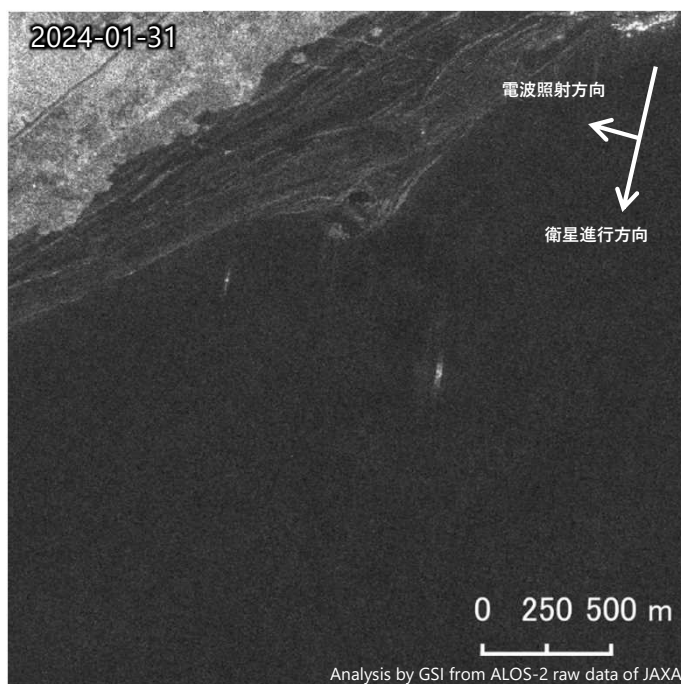
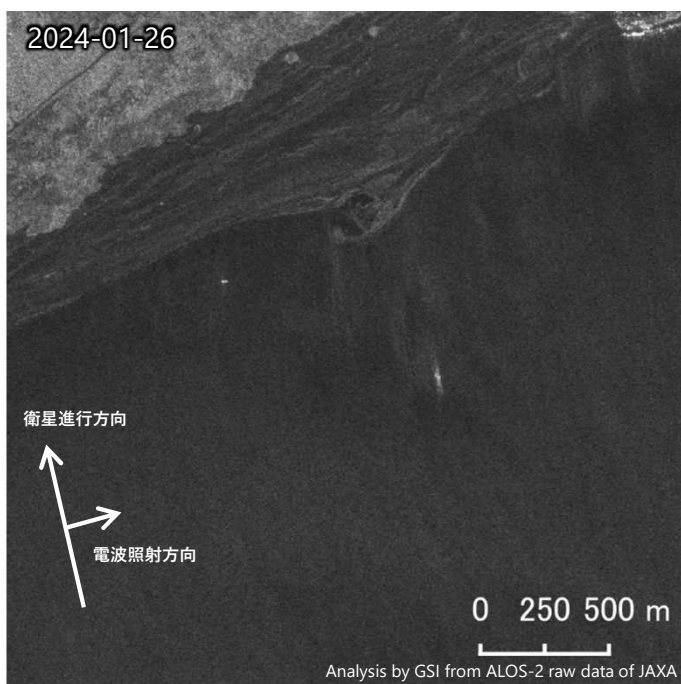
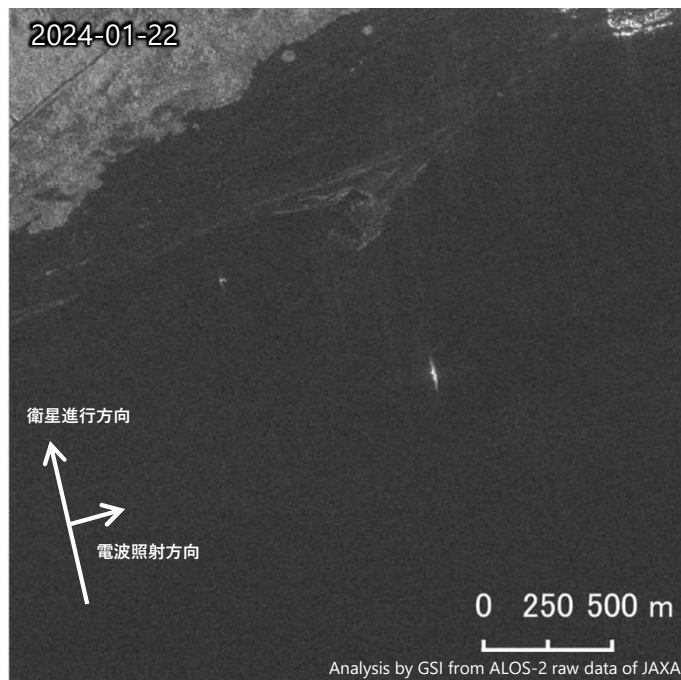
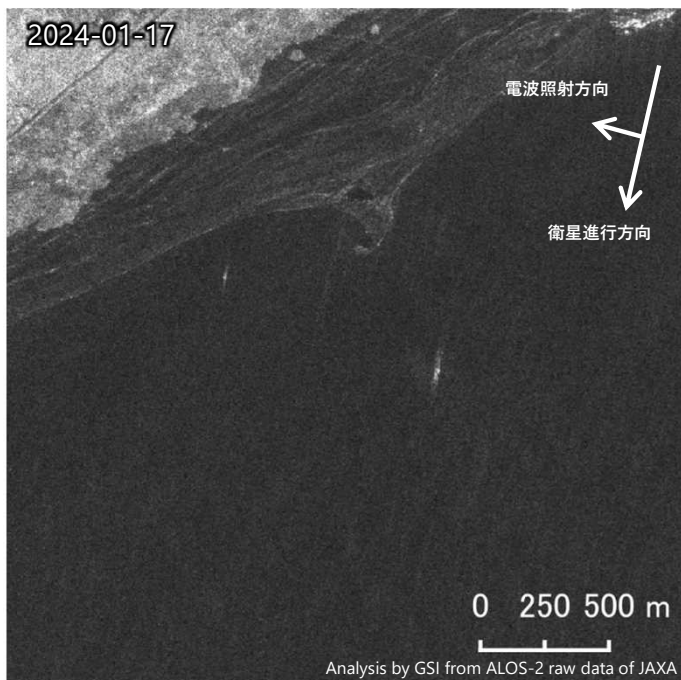
# 硫黄島のSAR強度画像（2023年10月30日からの変化）

【拡大図】



# 硫黄島のSAR強度画像（2023年10月30日からの変化）

【拡大図】

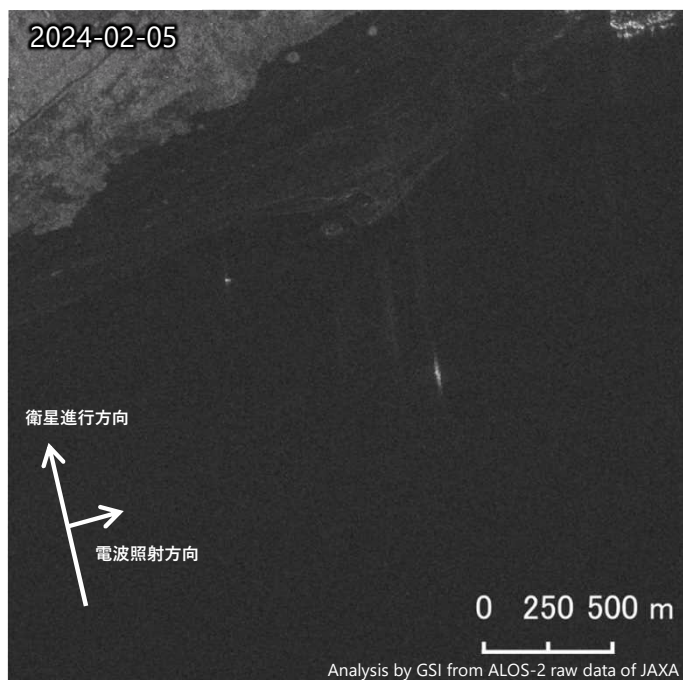


令和6年2月8日

国土地理院

## 硫黄島のSAR強度画像（2023年10月30日からの変化）

【拡大図】



本解析で利用したデータの一部は、火山噴火予知連絡会衛星解析グループの活動を通して得られたものです。

硫黄島