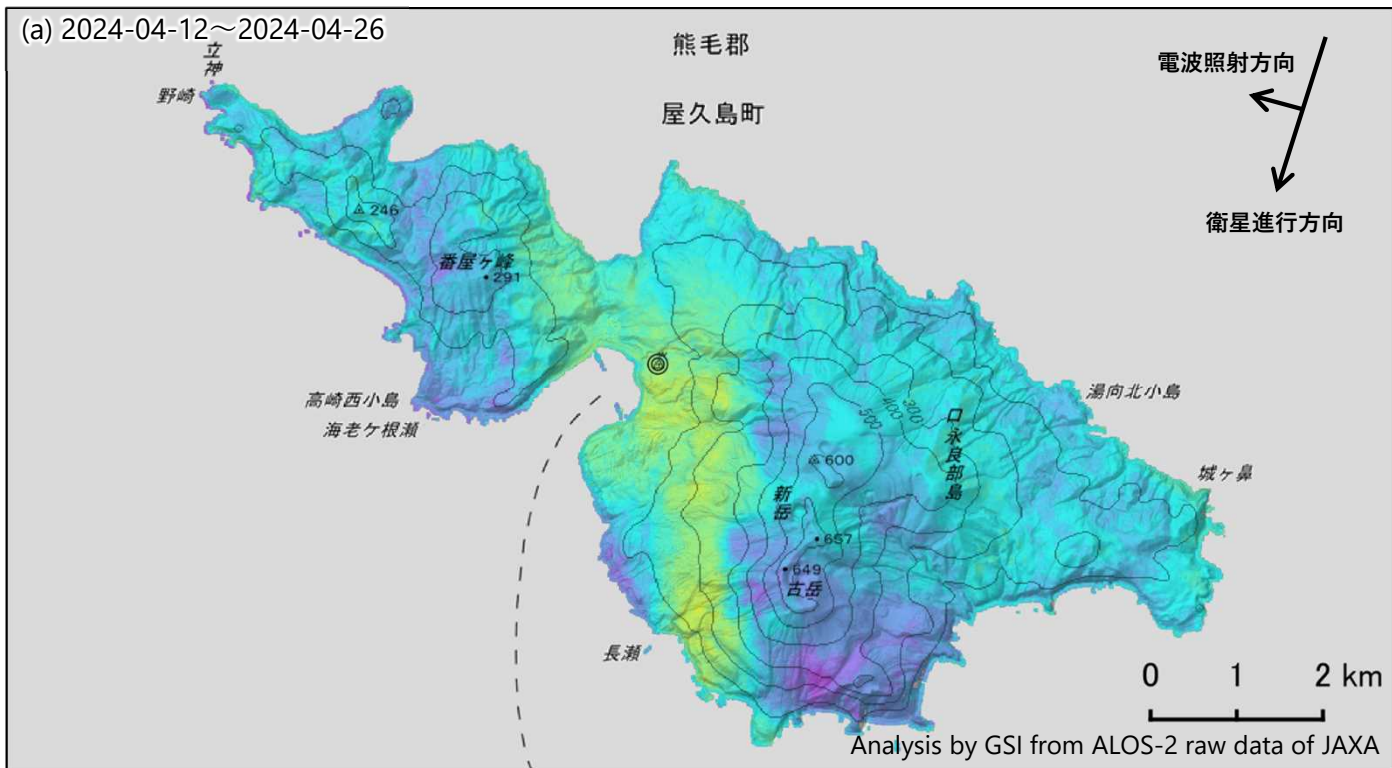
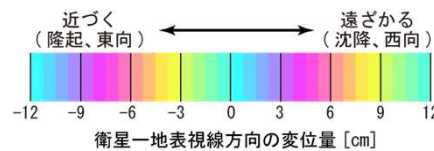


口永良部島のSAR干渉解析結果（南行）について  
（2024年4月12日～2024年4月26日）

ノイズレベルを超える変動は見られません。



◎ 国土地理院GNSS観測点



	(a)
衛星名	ALOS-2
観測日時	2024-04-12 2024-04-26 12:05頃 (14日間)
衛星進行方向	南行
電波照射方向	右(西)
観測モード*	U-U
入射角	55.1°
偏波	HH
垂直基線長	+ 88 m

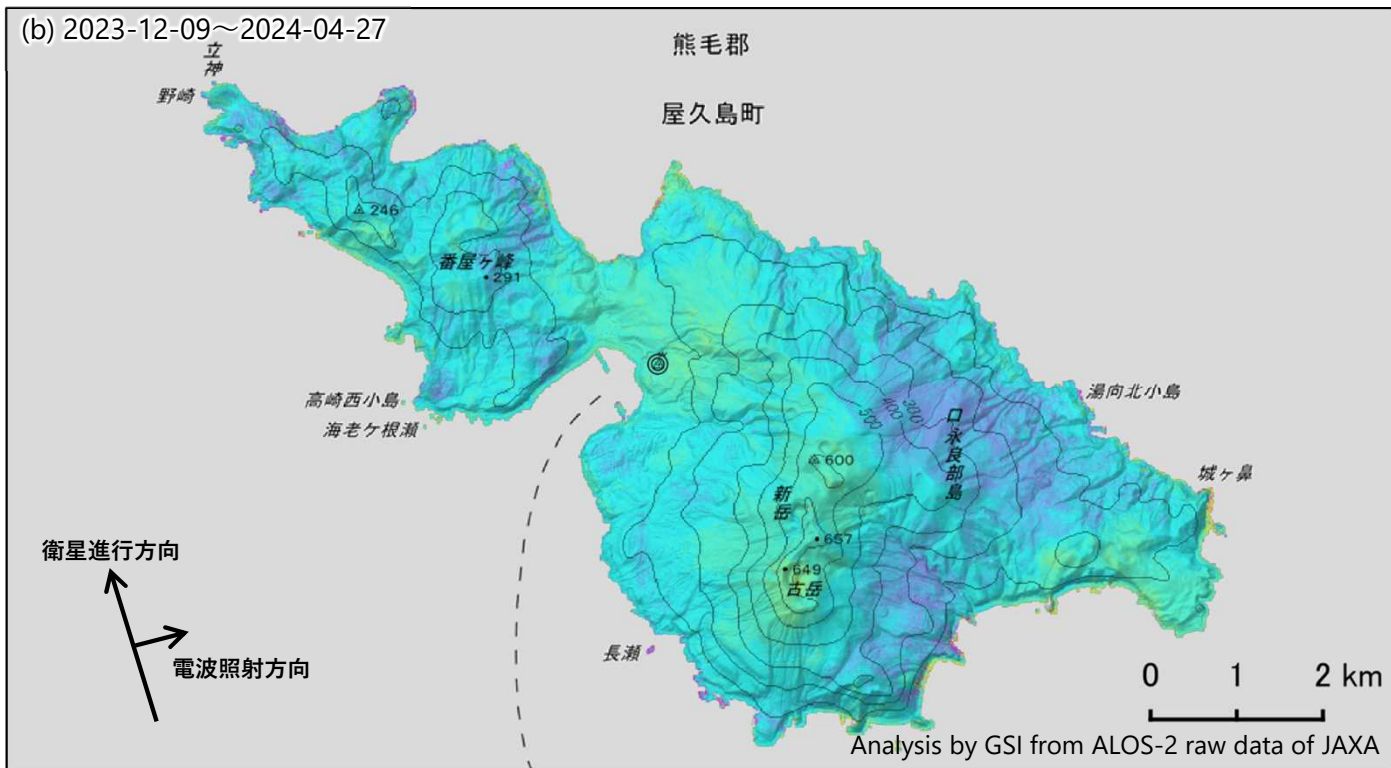
\* U：高分解能(3m)モード

背景：地理院地図 標準地図・陰影起伏図・傾斜量図

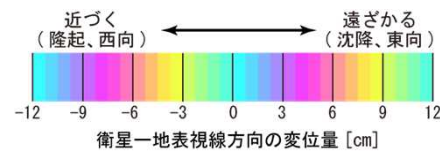
口永良部島

口永良部島のSAR干渉解析結果（北行）について  
（2023年12月9日～2024年4月27日）

ノイズレベルを超える変動は見られません。



◎ 国土地理院GNSS観測点



	(b)
衛星名	ALOS-2
観測日時	2023-12-09 2024-04-27 0:32頃 (140日間)
衛星進行方向	北行
電波照射方向	右(東)
観測モード*	U-U
入射角	54.9°
偏波	HH
垂直基線長	-17 m

\* U：高分解能(3m)モード

背景：地理院地図 標準地図・陰影起伏図・傾斜量図

口永良部島